



D660

МЕЛКОЗНАКОВЫЙ СТРУЙНЫЙ ПРИНТЕР

ТОЧЕЧНО-МАТРИЧНАЯ ПЕЧАТЬ | ЭФФЕКТИВНАЯ СТАБИЛЬНОСТЬ
ЭКОНОМИЯ РАСХОДНЫХ МАТЕРИАЛОВ





360° ВРАЩАЮЩАЯСЯ
ГОЛОВКА



ВЫСОКАЯ
ЧЕТКОСТЬ



НЕРЖАВЕЮЩАЯ
СТАЛЬ



ПРОМЫШЛЕННОЕ
МНОГОИНТЕРФЕЙСНОЕ



ПАНЕЛЬ
ВИЗУАЛИЗАЦИИ



ПОДДЕРЖИВАЕТ ЧЕРНЫЕ,
БЕЛЫЕ, ЖЕЛТЫЕ ЧЕРНИЛА

СОПЛО ВРАЩАЮЩЕЕСЯ 360° СТРУЙНАЯ ПЕЧАТЬ

— .
Конструкция сопла с прямой герметизацией отверстия эффективно предотвращает утечку чернил из головки.

Максимальное количество
строк печати

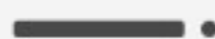
Печать от 1 до 5 строк

Высота символа
(одна строка)

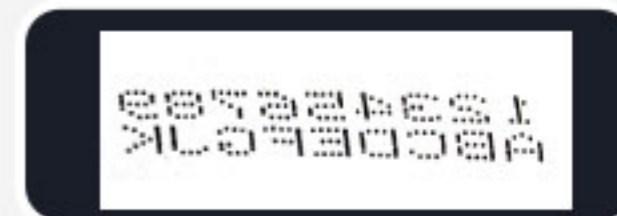
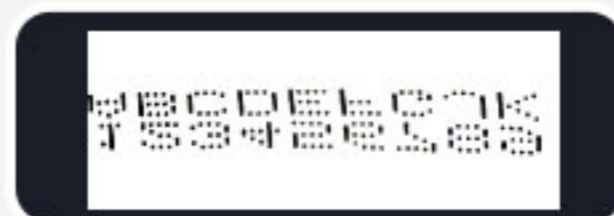
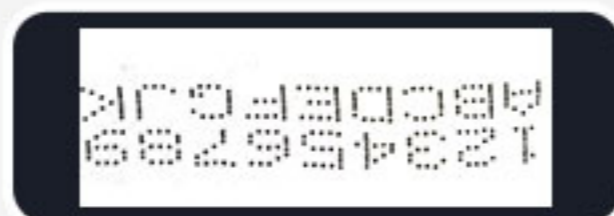
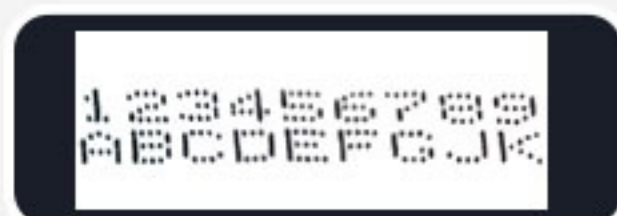
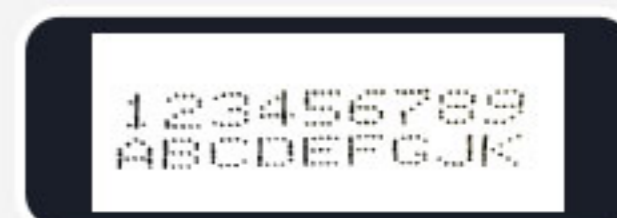
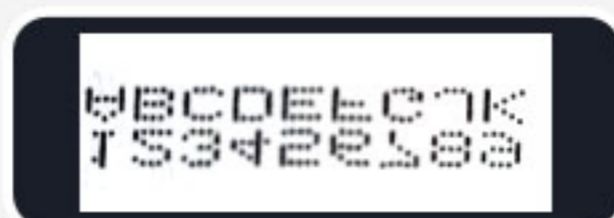
3~15mm



Отображение направления печати

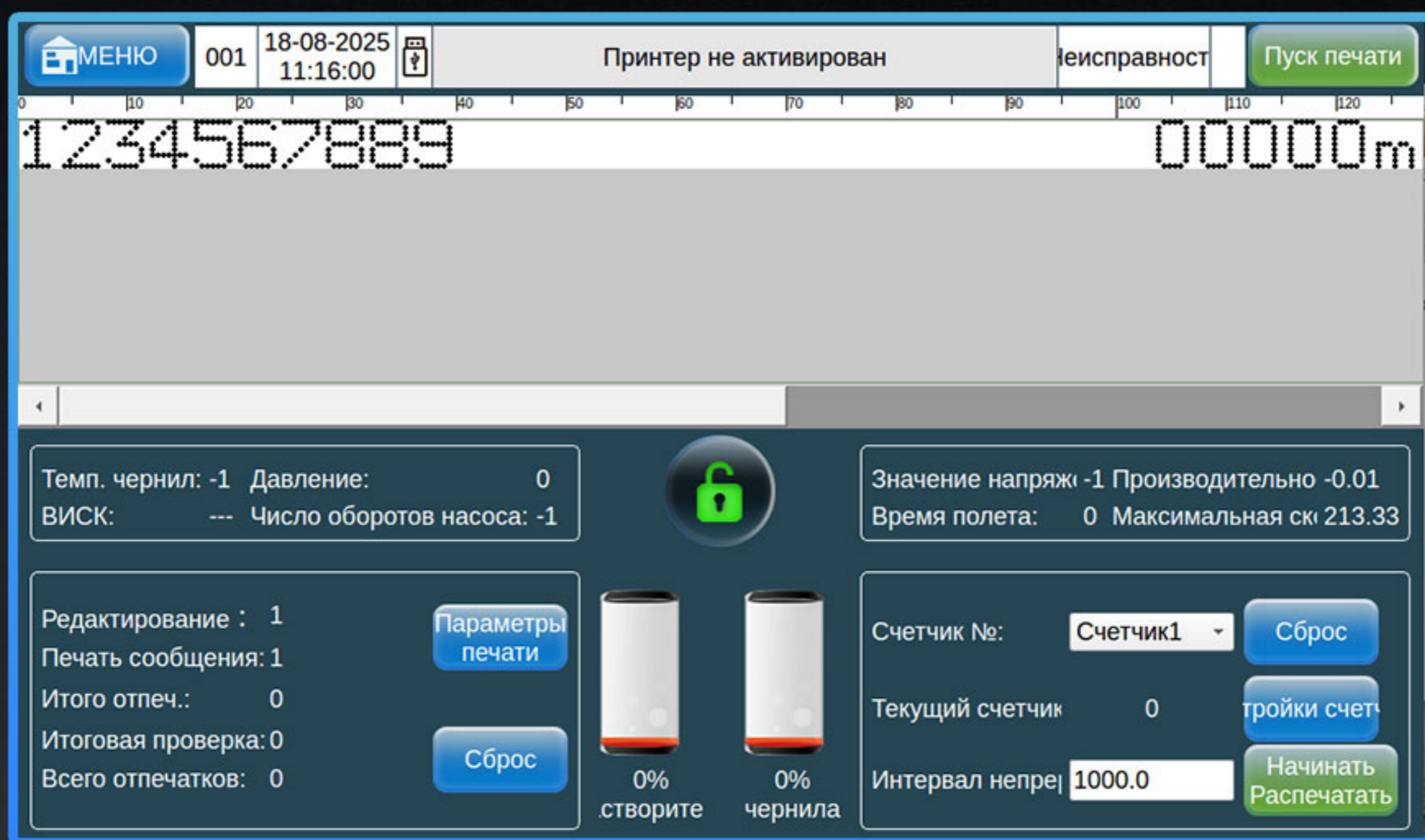


Удовлетворение печатных потребностей различных продуктов



10.1-ДЮЙМОВЫЙ СЕНСОРНЫЙ ЭКРАН

Интуитивно понятный интерфейс, включение/выключение одной кнопкой, простая в освоении и использовании эксплуатация. Свободное переключение между более чем 40 языками для удовлетворения ваших потребностей



WARNING

- Keep all sources of sparks or flames at least 5m(15feet) away from the machine The ink and make up ink are flammable.
- Exercise care to avoid electrical shock hazards.before opening the electrical access door or electrical component cover,be sure to cut off the power supply to the machine.
- Use caution when handling ink or makeupink.If the ink or makeup ink in used is an organic solvent,it must be managed in compliance with the Ordinance on the prevention of Organic Solvent Poisoning Refer to the instruction Manual for details.

D 660

МАТЕРИАЛ: НЕРЖАВЕЮЩАЯ СТАЛЬ 304 ПОЛНОСТЬЮ ГЕРМЕТИЧНЫЙ ЧЕРНИЛЬНЫЙ БАК

— .
Модель для белых чернил оснащена двойной головкой и двойной системой перемешивания. Автоматический контроль вязкости и пополнение растворителя при остановке. Сменные расходные материалы, удобная герметизация.



ПРОМЫШЛЕННЫЙ ИНТЕРФЕЙС ПОЛНЫЙ И РАЗНООБРАЗНЫЙ

Порты имеют степень защиты IP68
Поддерживает функции последовательного порта
Ethernet-порта, сброса счетчика одной кнопкой
управления информацией и др



**ВЫСТАВКА
ПРОМЫШЛЕННЫХ РАЗЪЁМОВ**



**ИНФОРМАЦИЕЙ
ОБ ИНТЕРФЕЙСЕ**

СКОРОСТЬ ДО 576 МЕТРОВ В МИНУТУ

*Матрица 5×6, однострочная, расстояние между точками 0,5 мм

Адаптирован для высокоскоростных линий,
удовлетворяет требованиям к скорости
и качеству маркировки.



РАЗЛИЧНЫЕ СПОСОБЫ МАРКИРОВКИ ЧЕТКОЕ КАЧЕСТВО ПЕЧАТИ.

—.

Возможность маркировки на различных изогнутых /вогнутых поверхностях, в малых пространствах и т.д.
Возможность печати QR-кодов, графических логотипов, дат, точно-матричных символов и другого содержимого.



ПАРАМЕТРЫ ПРОДУКЦИИ

D660



Параметры печати

Номер головки трубка	3M/6M
Спецификация сопла	40u, 50u, 60u, 75u
Высота печати	2~20MM
Расстояние печати	3~30MM
Количество строк печати	1~5 строк
Макс. скорость печати	576 м/мин (матрица 5×6, одна строка, расстояние между точками 0.5мм)
Счетчик	Более 20 независимых счетчиков
Цвет чернил	Черный, красный, синий, зеленый, белый, невидимый
Тип чернил	Высокая адгезия, устойчивость к миграции, термостойкость, для стекла, проникающий, термостойкость пищевого класса
Матрица символов (опционально)	5×6L 7×6L 7×10L 9×8L 9×11L 11×11L 16×16L 24×24L 32×32L 11×11B 16×16B 24×24B 32×32B
Материал для печати	Картон, пластик, металл, плиты, трубы, камень, стекло, электронные компоненты, автомобильные детали, промышленная химическая упаковка, упаковка для медикаментов, продуктов питания и подарков.
Содержание печати	Текст, время, дата, узоры, смена, серийный номер, динамический штрих-код/QR-код, динамические данные COM-порта, динамическая база данных (можно добавить другое содержимое по требованию).

Параметры машины

Операционная система	Встраиваемая безопасная ОС Linux
Дисплей	10.1-дюймовый цветной дисплей, промышленный сенсорный экран
Интерфейсы связи	USB, RS232, Ethernet
Степень защиты	IP55 (вся машина)
Параметры питания	Вход 100~240V AC
Номинальная мощность	150W
Память материнской платы	256M
Материал машины	Нержавеющая сталь 304
Габариты машины	371mm×354.2mm×553.59mm (Д×Ш×В)
Рабочая среда	Температура 0~45°C / Влажность 30~70% RH
Сертификации	RoHs, CE, BIS
Вес нетто	23kg
Основное оборудование	Промышленный CPU ITAM3388 (США), промышленный FPGA Xilinx Spartan-6 (США)
Внешние интерфейсы	Оптоволокно, накопление энергии, сигнальная лампа, управление кожухом и ввод-вывод
Поддерживаемые языки	Поддержка более 40 языков (китайский, английский, арабский, датский, немецкий, французский, финский, корейский, норвежский, португальский, японский, испанский, итальянский и т.д.)