

卓
尔不凡
青出于蓝
To be better
To be stronger



东莞市卓蓝自动化设备有限公司
Dongguan Zhuolan Automation Equipment Co., Ltd

广东省东莞市望牛墩临港路5号卓蓝工业园
Add: Zhuolan Industrial Park, No.5 Lingang Road,
Wangniudun Town, Dongguan, Guangdong, China.
Tel: +86-769-2722 5002
Fax: +86-769-2366 2684
<http://www.zljsj.cn>



东莞市卓蓝自动化设备有限公司



匠心铸造精密传动精品
*INGENUITY CASTING PRECISION
TRANSMISSION PRODUCTS*



中空旋转平台

中空旋转平台

目录 CONTENTS



AUK
中空旋转平台
Page 01



5Z
五轴旋转平台
Page 21



5Z
五轴旋转平台
Page 23



HATK
海波齿中空旋转平台
Page 24



ATK
直角中空旋转平台
Page 29



ZPT
精密直角减速机
Page 40

ABOUT US

关于我们

东莞市卓蓝自动化设备有限公司坐落于有“世界工厂”之美称的广东省东莞市，是专业从事研发、生产和销售高精行星减速机、机器人专用减速机的厂家。是高精度行星传动领域解决方案的重要提供者。

各大高校的技术背景及卓蓝人高效务实的进取精神，构成了公司迅速成长、可持续发展的黄金结构。几年的发展，公司秉承“卓蓝”——卓尔不凡，青出于蓝而胜于蓝的理念，凝聚了一个极富行业经验及科学管理经验的领导核心。公司发展理念符合“工业4.0”和“中国制造2025”国家战略发展方向并将ISO9001质量管理体系的运行落实到公司的各个环节，以卓越的品质、价值和服务满足客户的需求。

我们相信我们追求成功的过程，就是与客户关系不断升华的过程。公司今天的成功依赖于众多客户长期的支持与帮助。面向未来，我们将为您做的更多.....

DongGuan ZhuoLan Automation Equipment Co.,Ltd. is located in dongguan, guangdong province, which is known as“world factory”. ZhuoLan is not only engaged in R&D, production and sales of high precision planetary reducer, robot special reducer but also a great solution provider in the high precision planetary transmission field.

The technical background of universities and the high-efficiency and pragmatic enterprising spirit of zhuo blue people constitute the golden structure which provides strong motivation to company's rapid growth and sustainable development. During several years of development, the company always adheres to the “zhuo blue ”spirits which is blue is better than blue and gathers a leadership core with rich industry experience and scientific management experience. Company development concept is in line with “industry 4.0”and“made in China 2025”National strategic development direction and we implement the operation of ISO9001 quality management system into every corner of the company, To meet the needs of customers with excellent quality, value and service.

We believe that our pursuit of success is the process of continuous improvement to customer relationship. Furthermore, The company's success depends on the long-term support and help of our customers. Looking to the future, We'll do more for you.....



Development History

发展历程

2012/2013

东莞市卓蓝自动化设备有限公司正式成立，公司拥有“卓蓝”“zhuolan”自主品牌，发明专利1项，实用新型专利2项，同时拥有6个软件著作权。

Dongguan zhuolan automation equipment co., Ltd. was formally established, with its own brand of "卓蓝" and "zhuolan". in the mean time the company has one invention patent, two utility model patents and six software Copyrights.

2014

引进高端人才团队研发斜齿精密行星减速机。

Introduce the high-end talent team to research and develop the precise helical gear planetary reducer..

2015/2016

公司获评为国家高新技术企业，东莞市万江区“倍增企业”

The company was rated as a national high-tech enterprise and a "Multiplier Enterprise" in Wanjiang District, Dongguan City

2017

引进高端人才团队研发谐波减速机，获得ISO9001:2015质量管理体系认证。

Introduce high-end talent team to develop harmonic reducer and obtain ISO9001: 2015 quality management system certification.

2018/2019

承接的大型项目敦煌追日计划——塔式熔盐日光发电镜场项目进入了《厉害了我的国》专题片；

公司成功通过并获得ISO 14000环境管理体系认证证书，获评东莞市“协同倍增企业”。

The large-scale project we carried on which dunhuang sun-chasing plan-tower molten salt solar power generation mirror field project was included in the special film "amazing my country".

The company has successfully passed and obtained the ISO 14000 environmental management system certification, and was awarded the "Collaborative multiplier enterprise" in Dongguan City".

2020

全面研制出智能动力系列产品，成功发明高精度行星差速机构。

A series of intelligent power products have been comprehensively developed, and a high-precision planetary differential mechanism has been successfully invented.

2021/2022

建设卓蓝智造产业园；成立无锡控股子公司，完成电动滚筒的研发、生产、销售。

Construction zhuo LanZhi made industrial park; Set up subsidiary companies in wuxi, complete electric drum, development, production and sales.

企业历程是企业所走过的历史足迹，回首过去，展望未来，我们一直在不断地创新、学习、并从中成长。风雨无阻，携手同行。

Corporate history is the historical footprint of enterprises, looking back and looking forward, We are constantly innovating, learning, and growing from it. Rain or shine, go hand in hand.

Advanced Manufacturing Platform

先进的制造平台



精益化的组装制程，追求完美品质意识，已深入卓蓝人心中。生产效率及品质严格以高标准执行。

从技术到实力，到产业配套，再到制造规模，卓蓝始终走在行业的最前端，继续保持着行业领先，并不断扩大行业优势。

The lean assembly process and the pursuit of perfect quality awareness have been deeply rooted in Zhuoran people. Production efficiency and quality are strictly implemented to high standards.

From technology to strength, to industrial support, to manufacturing scale, Zhuo Lan has always been at the forefront of the industry, continues to maintain industry leadership, and continues to expand its industry advantages.





Precision Testing Center

精密的检测中心

Provide a solid guarantee for innovative research and development

为创新研发提供坚实保障

我们有一支专业的品质管理团队，运用科学的品质管理标准，借助先进的检测设备，对产品各个环节的质量实行严格管控，确保为客户提供优质产品。

We have a professional quality management team, using scientific quality management standards, with advanced testing equipment, strict quality control of the quality of products in all aspects, to ensure that customers provide quality products.

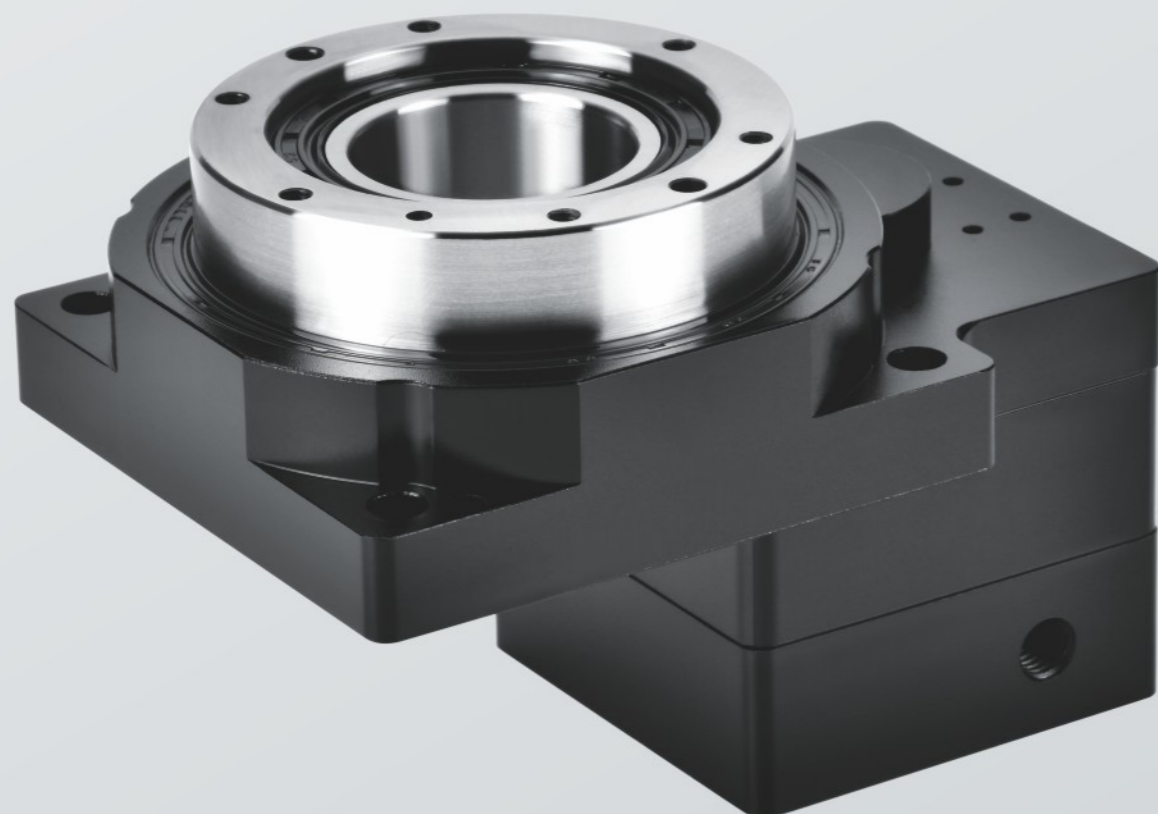




AUK

SERIES

中空旋转平台

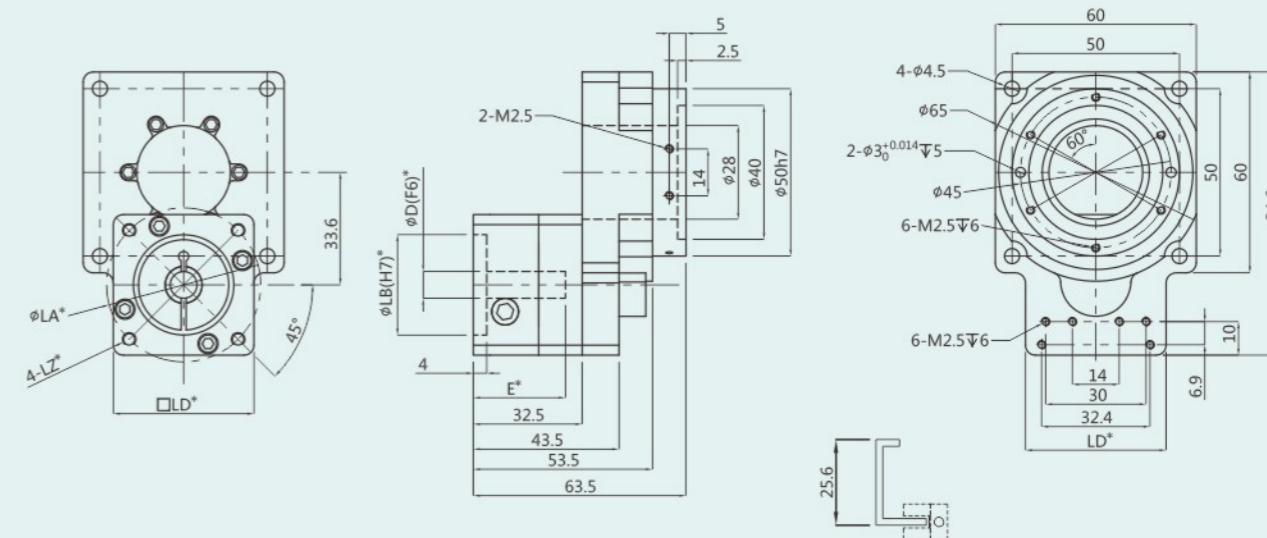


AUK60



AUK - **60** - **L1** - **5** - **N**
 旋转平台系列 规格 级数 减速比 选配电机安装尺寸

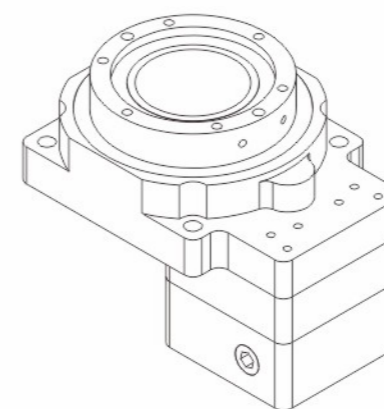
AUK60-L1-5



适配电机 Adapting motor

电机规格	ΦD	E	LB	LZ	ZPT	LD
100W伺服	Φ8	27.5	Φ30	4-M3	Φ45	42*42
	Φ8	27.5	Φ30	4-M4	Φ46	42*42
42步进	Φ5	27.5	Φ22	4-Φ3.5	Φ43.8(31*31)	42*42
57步进	Φ6.35/Φ8	27.5	Φ38.1	4-M4	Φ66.6(47.14*47.14)	57*57

- 1、带*号的尺寸随安装的马达不同而存在差异。
- 2、60-42型号输入轴直径≤8mm,可选输入带键。



中空旋转平台参数 Hollow rotating pZPTform parameters

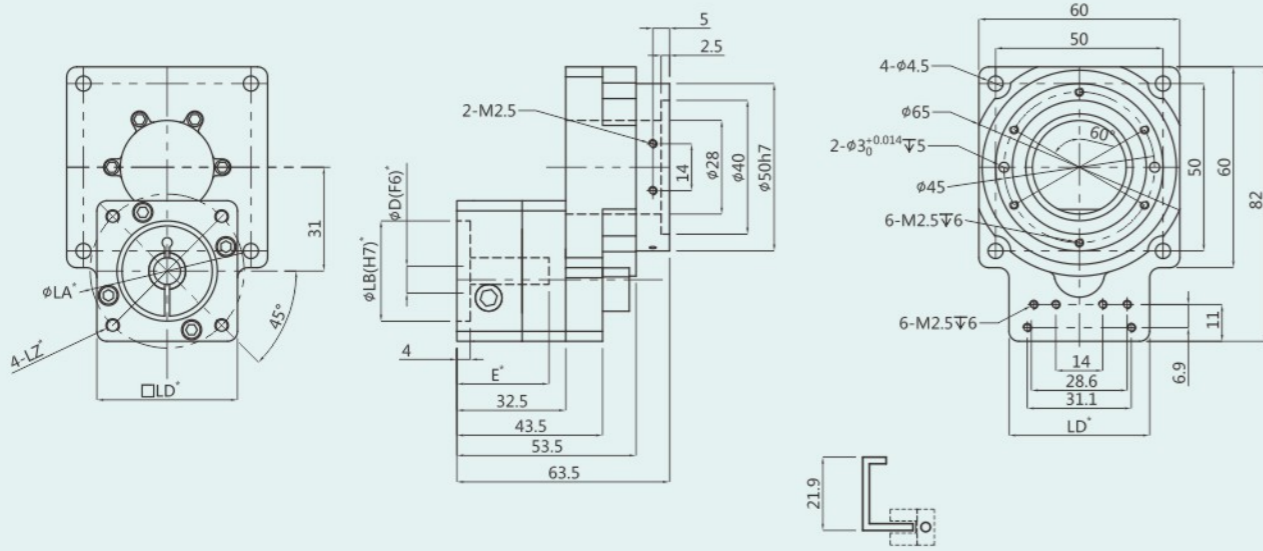
内容	单位	数值
减速比 ^{*1} Reduction ratio	i	5
承载轴承类型 MIT Art		交叉滚子轴承
容许扭矩 Allowable torque	Nm	10
容许惯性扭矩 Allowable inertia torque	Nm	20
最大颠覆力矩 Max i male kippmoment	Nm	137
最大容许径向力 ^{*2} Max. radial force	N	1930
最大容许轴向力 Max. axial force	N	1930
回程侧隙 BackZPTsh	P0 arcmin	≤1(±0.5)
额定输入转速 Rated input speed	rpm	2000
最大输入转速 Max. input speed	rpm	3000
满载效率 Maximum efficiency	%	95%
工作温度 Working temperature	°C	-25°~ +90°
旋转平台端面跳动 Face runout of rotary pZPTform	mm	∠0.01
旋转平台径向跳动 Radial runout of rotary pZPTform	mm	∠0.01
设计承重 Design bearing	kg	15
润滑方式 ^{*3} Lubrication		长效润滑 Life lubrication
防护等级 Degree of protection	IP	IP50
寿命 Ifetime	h	20000
噪音 Noise	dB	≤65
重量 Weight	kg	0.54

AUK60



AUK - **60** - **L1** - **10** - **N**
 旋转平台系列 规格 级数 减速比 选配电机安装尺寸

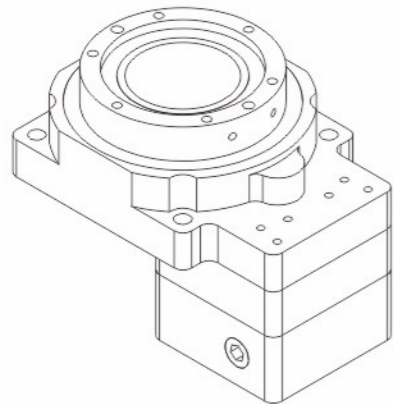
AUK60-L1-10



适配电机 Adapting motor

电机规格	ΦD	E	LB	LZ	ZPT	LD
100W伺服	Φ8	27.5	Φ30	4-M3	Φ45	42*42
	Φ8	27.5	Φ30	4-M4	Φ46	42*42
42步进	Φ5	27.5	Φ22	4-Φ3.5	Φ43.8(31*31)	42*42
57步进	Φ6.35/Φ8	27.5	Φ38.1	4-M4	Φ66.6(47.14*47.14)	57*57

- 带*号的尺寸随安装的马达不同而存在差异。
- 60-42型号输入轴直径≤8mm,可选输入带键。



中空旋转平台参数 Hollow rotating pZPTform parameters

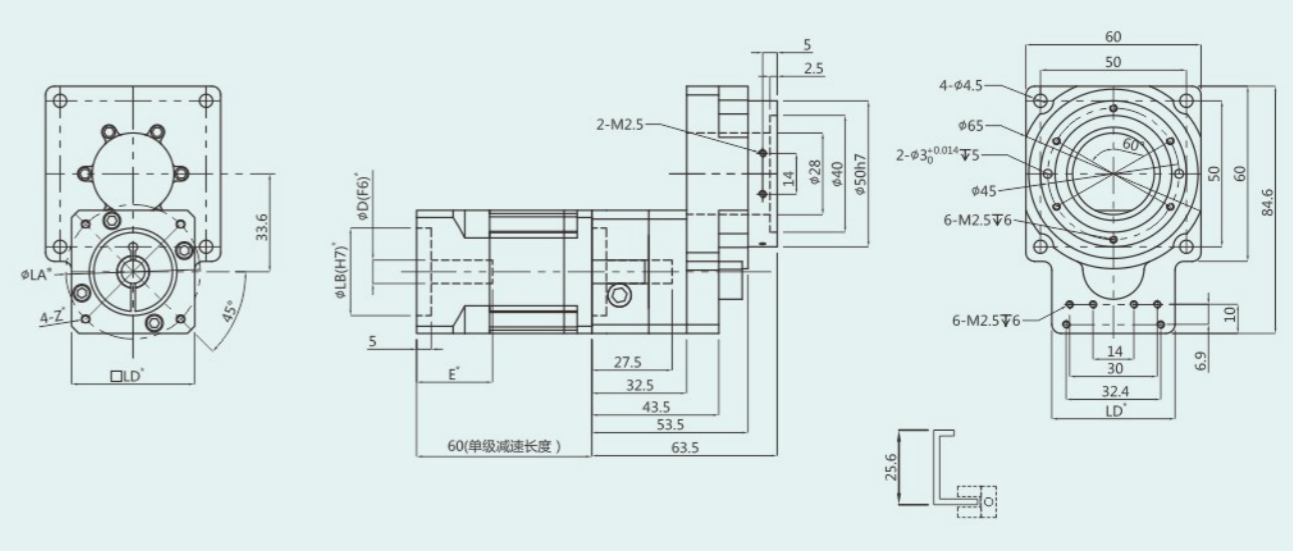
内容	单位	数值
减速比 *1 Reduction ratio	i	10
承载轴承类型 MIT Art		交叉滚子轴承
容许扭矩 Allowable torque	Nm	6.5
容许惯性扭矩 Allowable inertia torque	Nm	13
最大倾覆力矩 Max i male kippmoment	Nm	137
最大容许径向力 *2 Max. radial force	N	1930
最大容许轴向力 Max. axial force	N	1930
回程侧隙 BackZPTsh	P0 arcmin	≤1(±0.5)
额定输入转速 Rated input speed	rpm	3000
最大输入转速 Max. input speed	rpm	5000
满载效率 Maximum efficiency	%	95%
工作温度 Working temperature	°C	-25°~ +90°
旋转平台端面跳动 Face runout of rotary pZPTform	mm	∇0.01
旋转平台径向跳动 Radial runout of rotary pZPTform	mm	∇0.01
设计承重 Design bearing	kg	15
润滑方式 *3 Lubrication		长效润滑 Life lubrication
防护等级 Degree of protection	IP	IP50
寿命 Ifetime	h	20000
噪音 Noise	dB	≤65
重量 Weight	kg	0.54

AUK60



AUK - **60** - **L2** - **5** - **N**
 旋转平台系列 规格 级数 减速比 选配电机安装尺寸

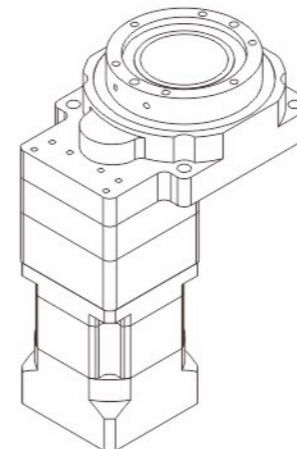
AUK60-L2-30



适配电机 Adapting motor

电机规格	ΦD	E	LB	LZ	ZPT	LD
100W伺服	Φ8	27.5	Φ30	4-M3	Φ45	42*42
	Φ8	27.5	Φ30	4-M4	Φ46	42*42
42步进	Φ5	27.5	Φ22	4-Φ3.5	Φ43.8(31*31)	42*42
57步进	Φ6.35/Φ8	27.5	Φ38.1	4-M4	Φ66.6(47.14*47.14)	57*57

- 带*号的尺寸随安装的马达不同而存在差异。
- 60-42型号输入轴直径≤8mm,可选输入带键。



中空旋转平台参数 Hollow rotating pZPTform parameters

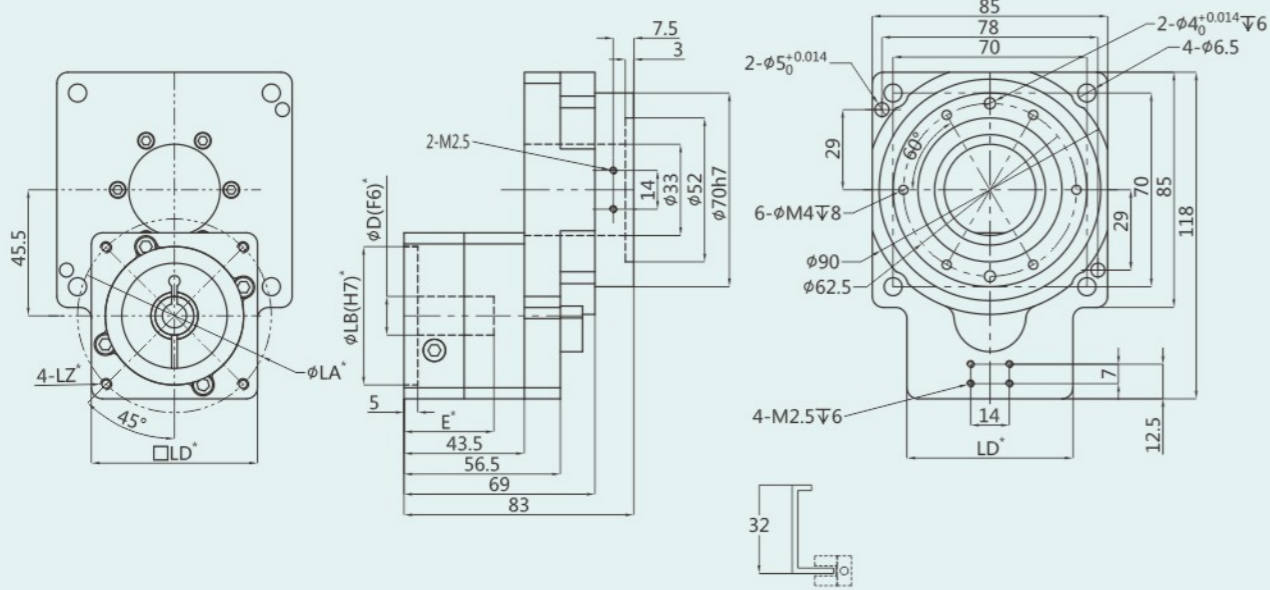
内容	单位	数值
减速比 *1 Reduction ratio	i	15/20/25/35/50
承载轴承类型 MIT Art		交叉滚子轴承
容许扭矩 Allowable torque	Nm	10
容许惯性扭矩 Allowable inertia torque	Nm	20
最大倾覆力矩 Max i male kippmoment	Nm	137
最大容许径向力 *2 Max. radial force	N	1930
最大容许轴向力 Max. axial force	N	1930
回程侧隙 BackZPTsh	P0 arcmin	≤1(±0.5)
额定输入转速 Rated input speed	rpm	2000
最大输入转速 Max. input speed	rpm	3000
满载效率 Maximum efficiency	%	95%
工作温度 Working temperature	°C	-25°~ +90°
旋转平台端面跳动 Face runout of rotary pZPTform	mm	∇0.01
旋转平台径向跳动 Radial runout of rotary pZPTform	mm	∇0.01
设计承重 Design bearing	kg	15
润滑方式 *3 Lubrication		长效润滑 Life lubrication
防护等级 Degree of protection	IP	IP50
寿命 Ifetime	h	20000
噪音 Noise	dB	≤65
重量 Weight	kg	0.54

AUK85



AUK - **85** - **L1** - **5** - **N**
 旋转平台系列 规格 级数 减速比 选配电机安装尺寸

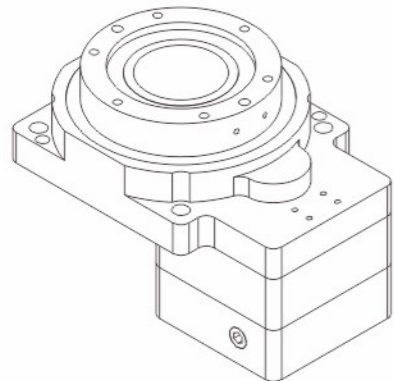
AUK85-L1-5



适配电机 Adapting motor

电机规格	ΦD	E	LB	LZ	ZPT	LD
200W伺服	Φ11	31.5	Φ50	4-M4	Φ70	60*60
400W伺服	Φ14	31.5	Φ50	4-M4/M5	Φ70	60*60
57步进	Φ6.35/Φ8	31.5	Φ38.1	4-M4	Φ66.6(47.14*47.14)	60*60
60步进	Φ8	31.5	Φ36	4-M4	Φ70.7(50*50)	60*60

- 带*号的尺寸随安装的马达不同而存在差异。
- 85-60型号输入轴直径≤14mm,可选输入带键。



中空旋转平台参数 Hollow rotating pZPTform parameters

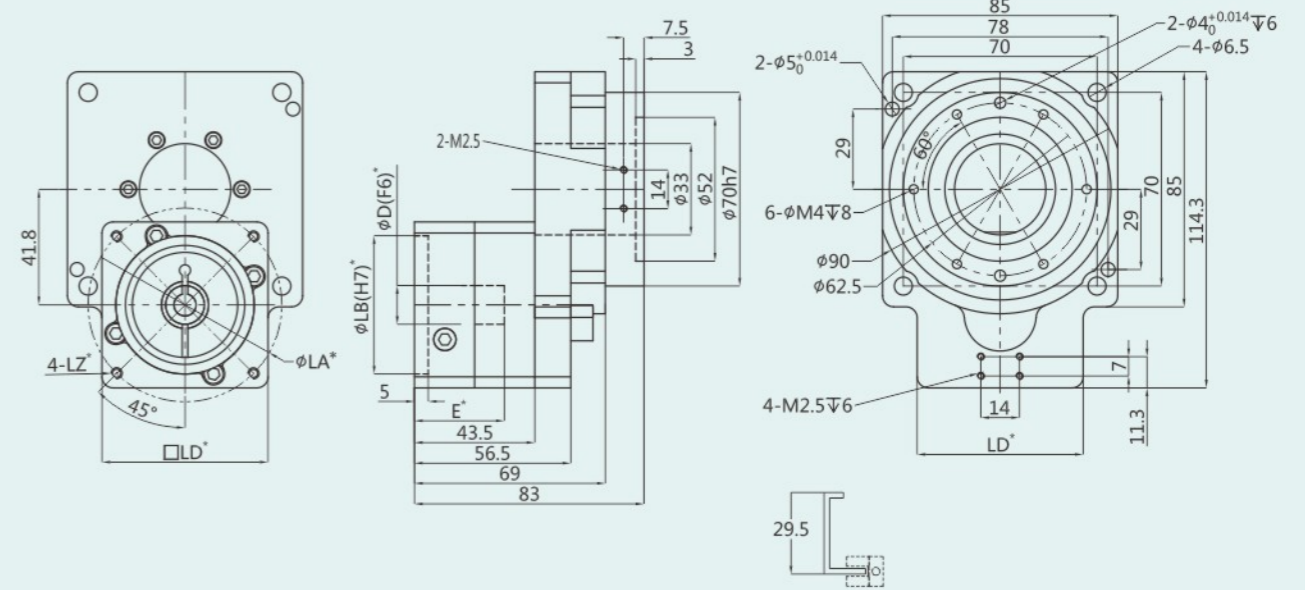
内容	单位	数值
减速比 *1	i	5
Reduction ratio		
承载轴承类型		交叉滚子轴承
MIT Art		
容许扭矩	Nm	35
容许惯性扭矩	Nm	70
最大倾覆力矩	Nm	369
最大容许径向力 *2	N	4800
最大容许轴向力	N	4800
回程侧隙	P0	≤1(±0.5)
额定输入转速	rpm	2000
最大输入转速	rpm	3000
满载效率	%	95%
工作温度	°C	-25°~ +90°
旋转平台端面跳动	mm	∇0.01
旋转平台径向跳动	mm	∇0.01
设计承重	kg	30
润滑方式 *3		长效润滑 Life lubrication
防护等级	IP	IP50
寿命 Lifetime	h	20000
噪音 Noise	dB	≤65
重量 Weight	kg	1.4

AUK85



AUK - **85** - **L1** - **10** - **N**
 旋转平台系列 规格 级数 减速比 选配电机安装尺寸

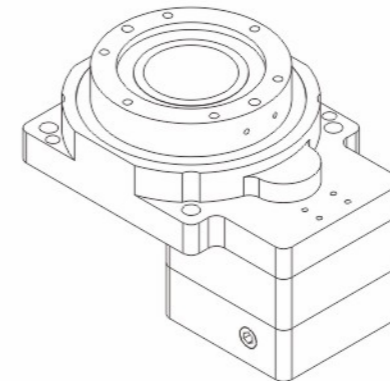
AUK85-L1-10



适配电机 Adapting motor

电机规格	ΦD	E	LB	LZ	ZPT	LD
200W伺服	Φ11	31.5	Φ50	4-M4	Φ70	60*60
400W伺服	Φ14	31.5	Φ50	4-M4/M5	Φ70	60*60
57步进	Φ6.35/Φ8	31.5	Φ38.1	4-M4	Φ66.6(47.14*47.14)	60*60
60步进	Φ8	31.5	Φ36	4-M4	Φ70.7(50*50)	60*60

- 带*号的尺寸随安装的马达不同而存在差异。
- 85-60型号输入轴直径≤14mm,可选输入带键。



中空旋转平台参数 Hollow rotating pZPTform parameters

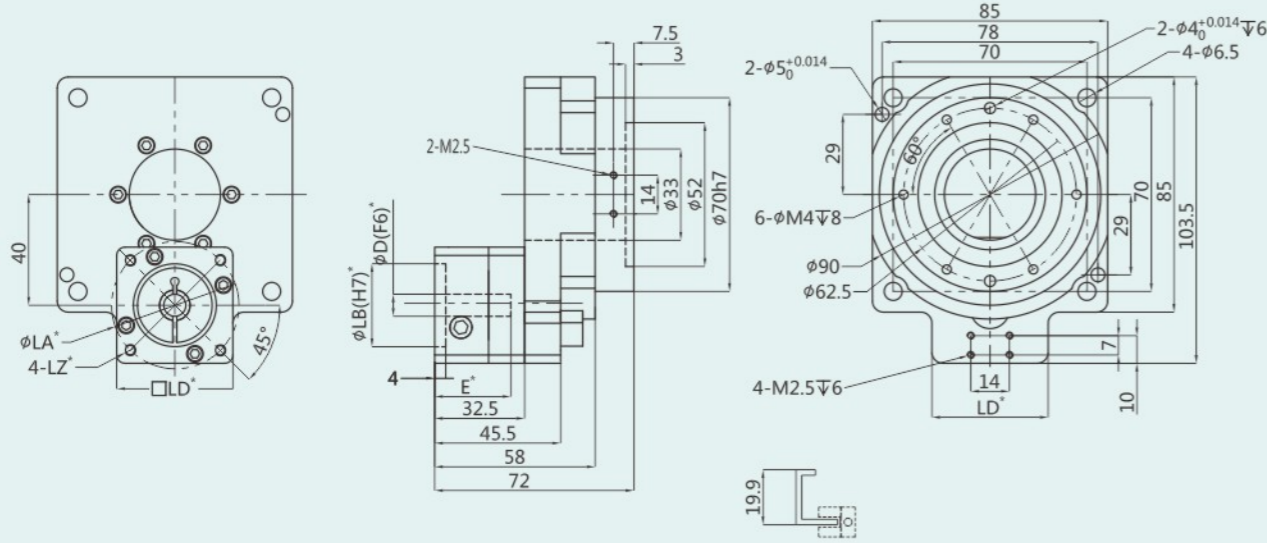
内容	单位	数值
减速比 *1	i	10
Reduction ratio		
承载轴承类型		交叉滚子轴承
MIT Art		
容许扭矩	Nm	20
容许惯性扭矩	Nm	40
最大倾覆力矩	Nm	369
最大容许径向力 *2	N	4800
最大容许轴向力	N	4800
回程侧隙	P0	≤1(±0.5)
额定输入转速	rpm	2000
最大输入转速	rpm	3000
满载效率	%	95%
工作温度	°C	-25°~ +90°
旋转平台端面跳动	mm	∇0.01
旋转平台径向跳动	mm	∇0.01
设计承重	kg	30
润滑方式 *3		长效润滑 Life lubrication
防护等级	IP	IP50
寿命 Lifetime	h	20000
噪音 Noise	dB	≤65
重量 Weight	kg	1.2

AUK85



AUK - **85** - **L1** - **15** - **N**
 旋转平台系列 规格 级数 减速比 适配电机安装尺寸

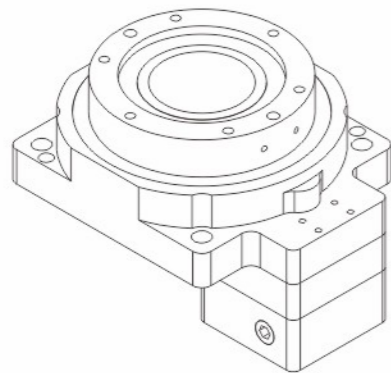
AUK85-L1-15



适配电机 Adapting motor

电机规格	ΦD	E	LB	LZ	ZPT	LD
100W伺服	Φ8	27.5	Φ30	4-M3	Φ45	42*42
	Φ8	27.5	Φ30	4-M4	Φ46	42*42
42步进	Φ5	27.5	Φ22	4-Φ3.5	Φ43.8(31*31)	42*42
57步进	Φ8	27.5	Φ27.5	4-M4	Φ66.6(47.14*47.14)	60*60

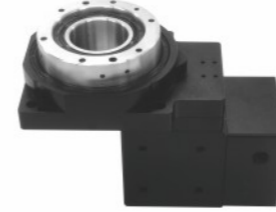
- 带*号的尺寸随安装的马达不同而存在差异。
- 85-42型号输入轴直径≤8mm,可选输入带键。



中空旋转平台参数 Hollow rotating pZPTform parameters

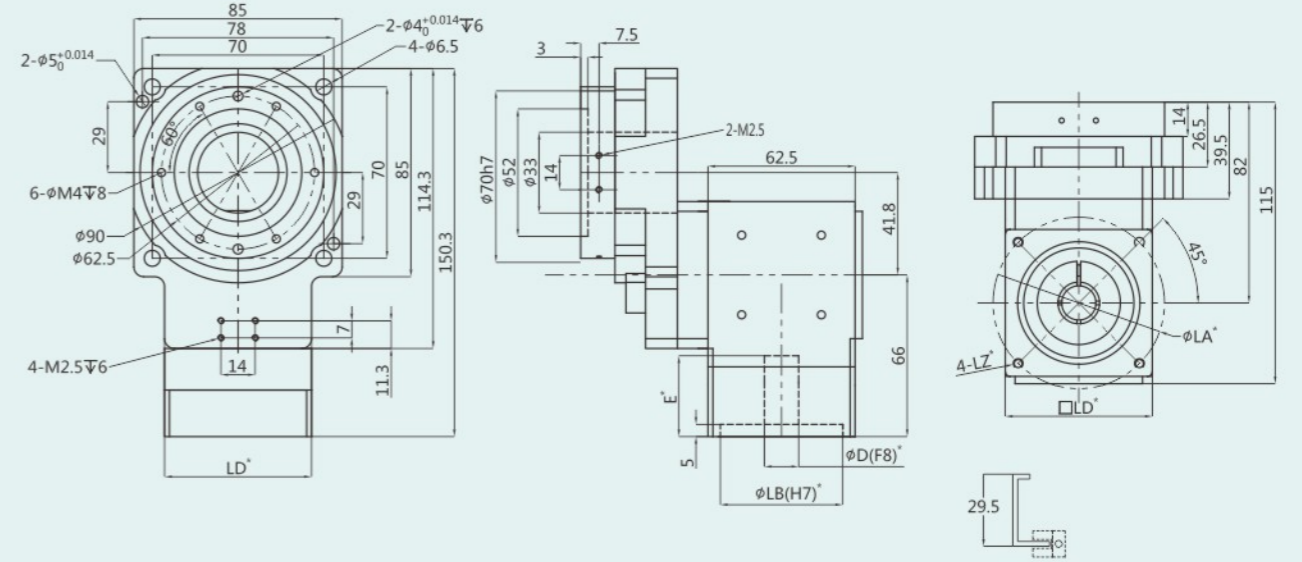
内容	单位	数值
减速比 *1	i	15
Reduction ratio		
承载轴承类型		交叉滚子轴承
MIT Art		
容许扭矩	Nm	7.5
容许惯性扭矩	Nm	15
最大倾覆力矩	Nm	369
最大容许径向力 *2	N	4800
最大容许轴向力	N	4800
回程侧隙	P0	≤1(±0.5)
额定输入转速	rpm	2000
最大输入转速	rpm	3000
满载效率	%	95%
工作温度	°C	-25°~ +90°
旋转平台端面跳动	mm	∇0.01
旋转平台径向跳动	mm	∇0.01
设计承重	kg	30
润滑方式 *3		长效润滑 Life lubrication
防护等级	IP	IP50
寿命 lifetime	h	20000
噪音 Noise	dB	≤65
重量 Weight	kg	1.0

ZAUK85



ZAUK - **85** - **L2** - **5** - **N**
 旋转平台系列 规格 级数 减速比 适配电机安装尺寸

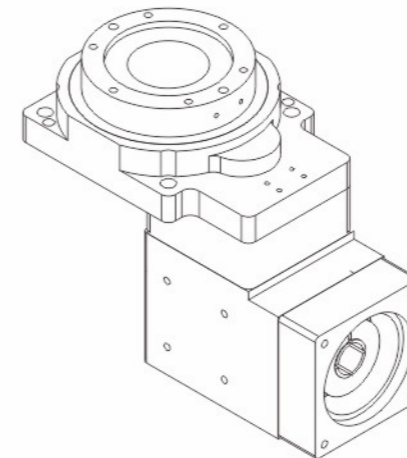
ZAUK85-L2-5



适配电机 Adapting motor

电机规格	ΦD	E	LB	LZ	ZPT	LD
200W伺服	Φ11	31.5	Φ50	4-M4	Φ70	60*60
400W伺服	Φ14	31.5	Φ50	4-M4/M5	Φ70	60*60
57步进	Φ6.35/Φ8	31.5	Φ38.1	4-M4	Φ66.6(47.14*47.14)	60*60
60步进	Φ8	31.5	Φ36	4-M4	Φ70.7(50*50)	60*60

- 带*号的尺寸随安装的马达不同而存在差异。
- 85-60型号输入轴直径≤14mm,可选输入带键。



中空旋转平台参数 Hollow rotating pZPTform parameters

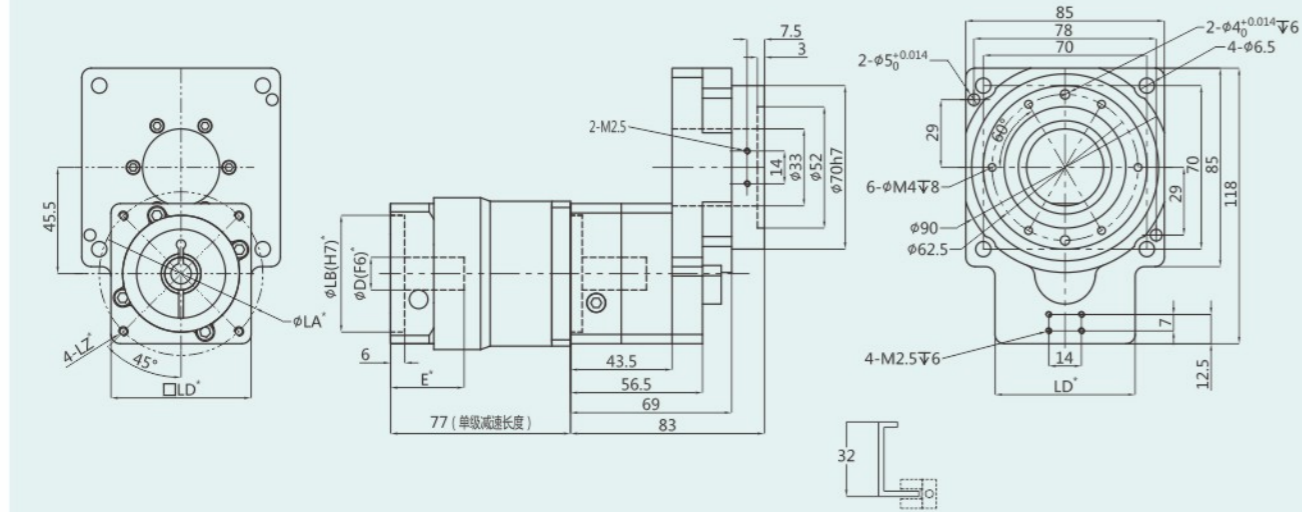
内容	单位	数值
减速比 *1	i	10/30/50
Reduction ratio		
承载轴承类型		交叉滚子轴承
MIT Art		
容许扭矩	Nm	35
容许惯性扭矩	Nm	70
最大倾覆力矩	Nm	369
最大容许径向力 *2	N	4800
最大容许轴向力	N	4800
回程侧隙	P0	≤1(±0.5)
额定输入转速	rpm	2000
最大输入转速	rpm	3000
满载效率	%	95%
工作温度	°C	-25°~ +90°
旋转平台端面跳动	mm	∇0.01
旋转平台径向跳动	mm	∇0.01
设计承重	kg	30
润滑方式 *3		长效润滑 Life lubrication
防护等级	IP	IP50
寿命 lifetime	h	20000
噪音 Noise	dB	≤65
重量 Weight	kg	1.4

AUK85



AUK - **85** - **L2** - **5** - **N**
 旋转平台系列 规格 级数 减速比 选配电机安装尺寸

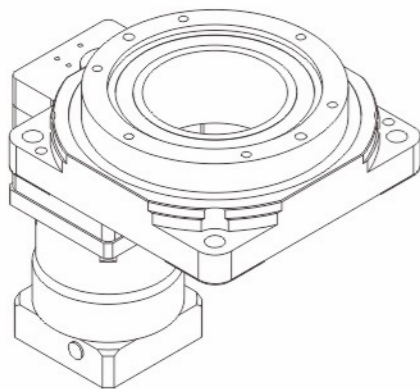
AUK85-L2-5



适配电机 Adapting motor

电机规格	ΦD	E	LB	LZ	ZPT	LD
200W伺服	Φ11	31.5	Φ50	4-M4	Φ70	60*60
400W伺服	Φ14	31.5	Φ50	4-M4/M5	Φ70	60*60
57步进	Φ6.35/Φ8	31.5	Φ38.1	4-M4	Φ66.6(47.14*47.14)	60*60
60步进	Φ8	31.5	Φ36	4-M4	Φ70.7(50*50)	60*60

- 带*号的尺寸随安装的马达不同而存在差异。
- 85-60型号输入轴直径≤14mm,可选输入带键。



中空旋转平台参数 Hollow rotating pZPTform parameters

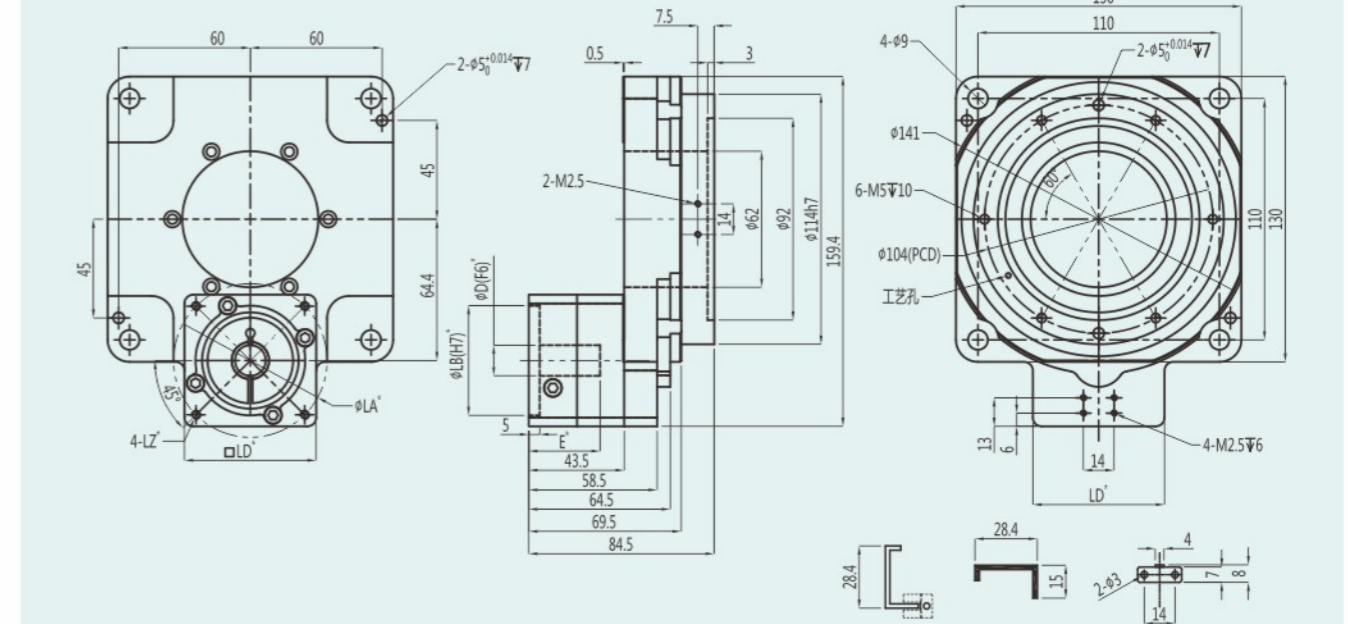
内容	单位	数值
减速比 *1 Reduction ratio	i	15/20/25/35/50
承载轴承类型 MIT Art		交叉滚子轴承
容许扭矩 Allowable torque	Nm	35
容许惯性扭矩 Allowable inertia torque	Nm	70
最大倾覆力矩 Max i male kippmoment	Nm	369
最大容许径向力 *2 Max. radial force	N	4800
最大容许轴向力 Max. axial force	N	4800
回程侧隙 BackZPTsh	P0 arcmin	≤1(±0.5)
额定输入转速 Rated input speed	rpm	2000
最大输入转速 Max. input speed	rpm	3000
满载效率 Maximum efficiency	%	95%
工作温度 Working temperature	°C	-25°~ +90°
旋转平台端面跳动 Face runout of rotary pZPTform	mm	√0.01
旋转平台径向跳动 Radial runout of rotary pZPTform	mm	√0.01
设计承重 Design bearing	kg	30
润滑方式 *3 Lubrication		长效润滑 Life lubrication
防护等级 Degree of protection	IP	IP50
寿命 Ifetime	h	20000
噪音 Noise	dB	≤65
重量 Weight	kg	1.4

AUK130



AUK - **130** - **L1** - **10** - **N**
 旋转平台系列 规格 级数 减速比 选配电机安装尺寸

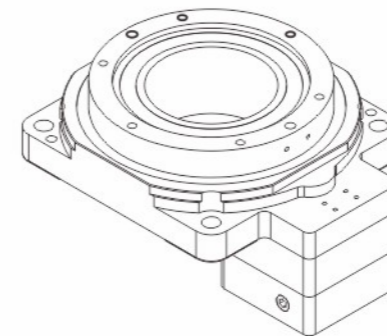
AUK130-L1-10



适配电机 Adapting motor

电机规格	ΦD	E	LB	LZ	ZPT	LD
200W伺服	Φ11	31.5	Φ50	4-M4/M5	Φ70	60*60
400W伺服	Φ14	31.5	Φ50	4-M4/M5	Φ70	60*60
57步进	Φ6.35/Φ8	31.5	Φ38.1	4-M4	Φ66.6(47.14*47.14)	60*60
60步进	Φ8	31.5	Φ36	4-M4	Φ70.7(50*50)	60*60

- 带*号的尺寸随安装的马达不同而存在差异。
- 130-60型号输入轴直径≤14mm,可选输入带键。



中空旋转平台参数 Hollow rotating pZPTform parameters

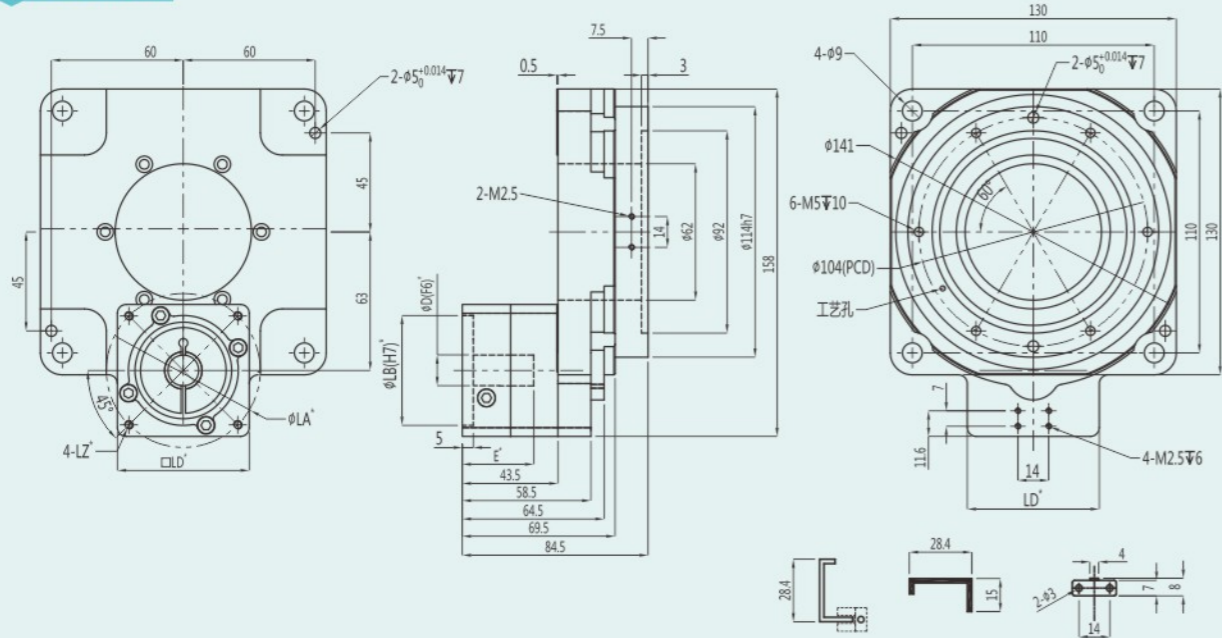
内容	单位	数值
减速比 *1 Reduction ratio	i	10
承载轴承类型 MIT Art		交叉滚子轴承
容许扭矩 Allowable torque	Nm	50
容许惯性扭矩 Allowable inertia torque	Nm	100
最大倾覆力矩 Max i male kippmoment	Nm	1090
最大容许径向力 *2 Max. radial force	N	8400
最大容许轴向力 Max. axial force	N	4800
回程侧隙 BackZPTsh	P0 arcmin	≤1(±0.5)
额定输入转速 Rated input speed	rpm	2000
最大输入转速 Max. input speed	rpm	3000
满载效率 Maximum efficiency	%	95%
工作温度 Working temperature	°C	-25°~ +90°
旋转平台端面跳动 Face runout of rotary pZPTform	mm	√0.01
旋转平台径向跳动 Radial runout of rotary pZPTform	mm	√0.01
设计承重 Design bearing	kg	50
润滑方式 *3 Lubrication		长效润滑 Life lubrication
防护等级 Degree of protection	IP	IP50
寿命 Ifetime	h	20000
噪音 Noise	dB	≤65
重量 Weight	kg	2.5

AUK130



AUK - **130** - **L1** - **18** - **N**
 旋转平台系列 规格 级数 减速比 选配电机安装尺寸

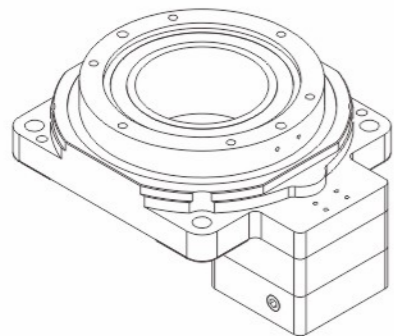
AUK130-L1-18



适配电机 Adapting motor

电机规格	ΦD	E	LB	LZ	ZPT	LD
200W伺服	Φ11	31.5	Φ50	4-M4/M5	Φ70	60*60
400W伺服	Φ14	31.5	Φ50	4-M4/M5	Φ70	60*60
57步进	Φ6.35/Φ8	31.5	Φ38.1	4-M4	Φ66.6(47.14*47.14)	60*60
60步进	Φ8	31.5	Φ36	4-M4	Φ70.7(50*50)	60*60

- 带*号的尺寸随安装的马达不同而存在差异。
- 130-60型号输入轴直径≤14mm,可选输入带键。



中空旋转平台参数 Hollow rotating pZPTform parameters

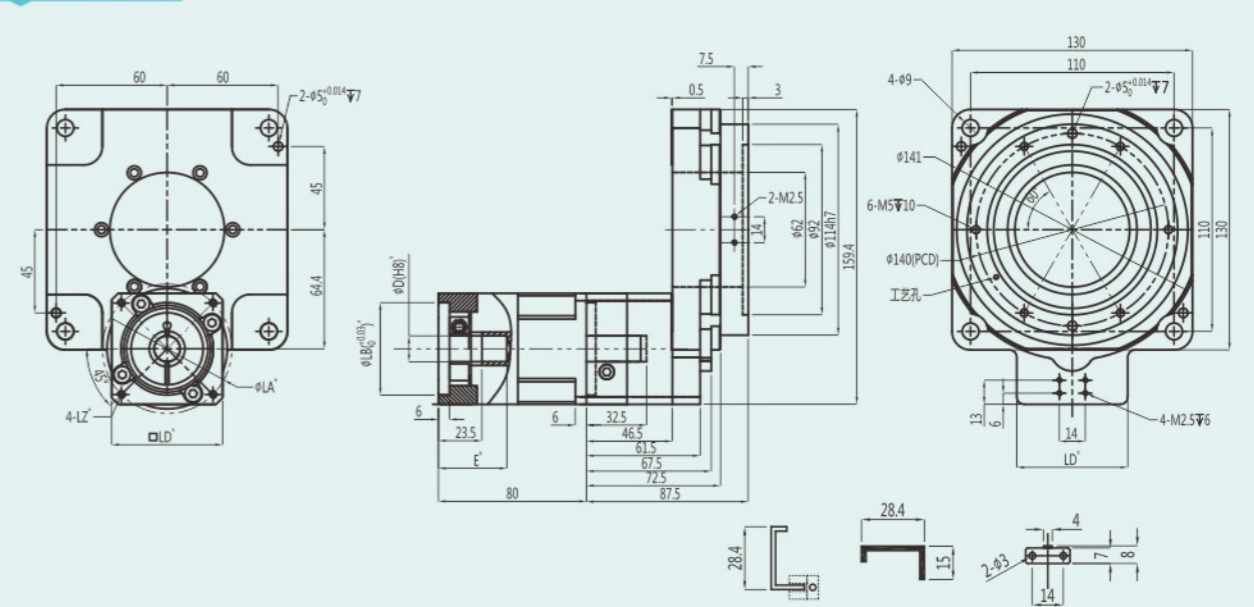
内容	单位	数值
减速比 *1	i	18
Reduction ratio		
承载轴承类型		交叉滚子轴承
MIT Art		
容许扭矩	Nm	22
容许惯性扭矩	Nm	44
最大倾覆力矩	Nm	1090
最大容许径向力 *2	N	8400
最大容许轴向力	N	8400
回程侧隙	P0 arcmin	≤1(±0.5)
额定输入转速	rpm	3000
最大输入转速	rpm	4000
满载效率	%	95%
工作温度	°C	-25°~ +90°
旋转平台端面跳动	mm	√0.01
旋转平台径向跳动	mm	√0.01
设计承重	kg	50
润滑方式 *3		长效润滑 Life lubrication
防护等级	IP	IP50
寿命 Ifetime	h	20000
噪音 Noise	dB	≤65
重量 Weight	kg	2.5

AUK130



AUK - **130** - **L2** - **50** - **N**
 旋转平台系列 规格 级数 减速比 选配电机安装尺寸

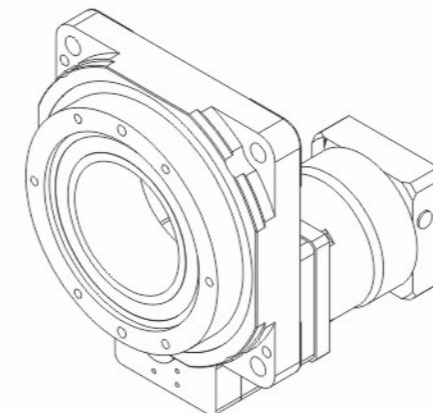
AUK130-L2-50



适配电机 Adapting motor

电机规格	ΦD	E	LB	LZ	ZPT	LD
200W伺服	Φ11	31.5	Φ50	4-M4/M5	Φ70	60*60
400W伺服	Φ14	31.5	Φ50	4-M4/M5	Φ70	60*60
57步进	Φ6.35/Φ8	31.5	Φ38.1	4-M4	Φ66.6(47.14*47.14)	60*60
60步进	Φ8	31.5	Φ36	4-M4	Φ70.7(50*50)	60*60

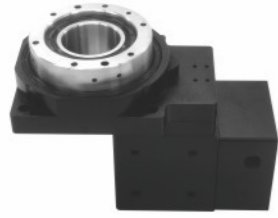
- 带*号的尺寸随安装的马达不同而存在差异。
- 130-60型号输入轴直径≤14mm,可选输入带键。



中空旋转平台参数 Hollow rotating pZPTform parameters

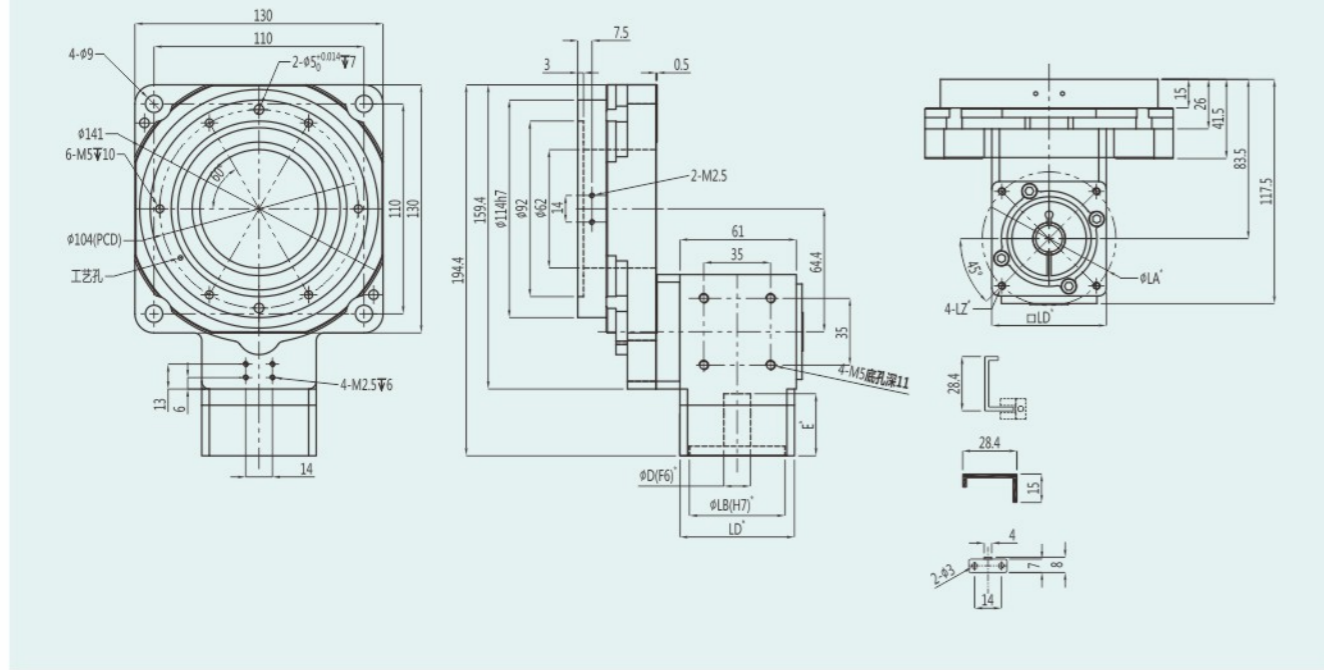
内容	单位	数值
减速比 *1	i	10
Reduction ratio		
承载轴承类型		交叉滚子轴承
MIT Art		
容许扭矩	Nm	50
容许惯性扭矩	Nm	100
最大倾覆力矩	Nm	1090
最大容许径向力 *2	N	8400
最大容许轴向力	N	4800
回程侧隙	P0 arcmin	≤1(±0.5)
额定输入转速	rpm	2000
最大输入转速	rpm	3000
满载效率	%	95%
工作温度	°C	-25°~ +90°
旋转平台端面跳动	mm	√0.01
旋转平台径向跳动	mm	√0.01
设计承重	kg	50
润滑方式 *3		长效润滑 Life lubrication
防护等级	IP	IP50
寿命 Ifetime	h	20000
噪音 Noise	dB	≤65
重量 Weight	kg	2.5

ZAUk130



ZAUk - **130** - **L2** - **30** - **N**
 旋转平台系列 规格 级数 减速比 选配电机安装尺寸

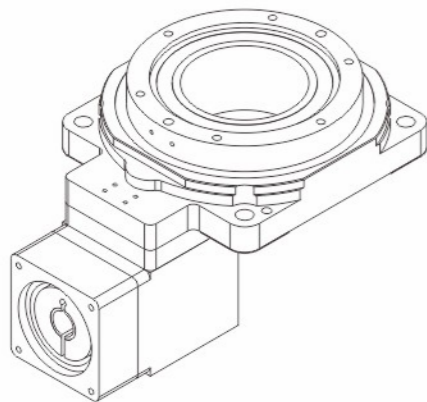
ZAUk130-L2-L-30



适配电机 Adapting motor

电机规格	ΦD	E	LB	LZ	ZPT	LD
200W伺服	Φ11	31.5	Φ50	4-M4/M5	Φ70	60*60
400W伺服	Φ14	31.5	Φ50	4-M4/M5	Φ70	60*60
57步进	Φ6.35/Φ8	31.5	Φ38.1	4-M4	Φ66.6(47.14*47.14)	60*60
60步进	Φ8	31.5	Φ36	4-M4	Φ70.7(50*50)	60*60

- 带*号的尺寸随安装的马达不同而存在差异。
- 130-60型号输入轴直径≤14mm,可选输入带键。



中空旋转平台参数 Hollow rotating pZPTform parameters

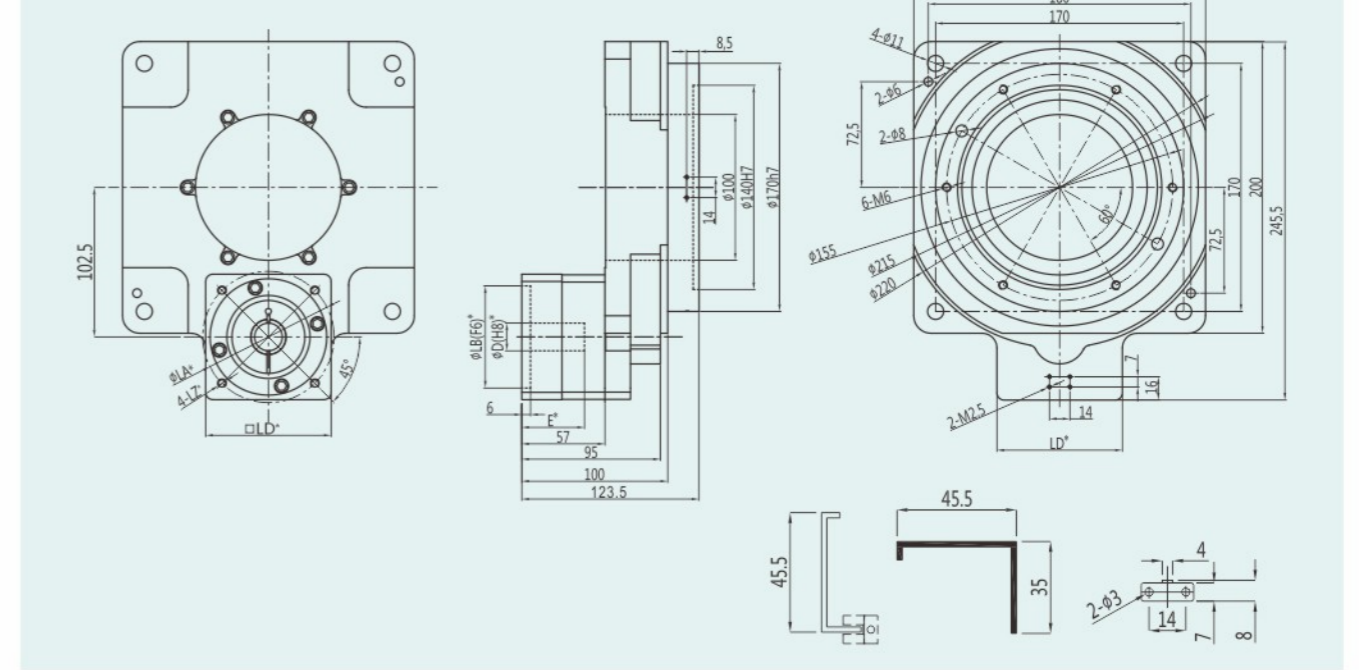
内容	单位	数值
减速比 *1	i	20/30/50
Reduction ratio		
承载轴承类型		交叉滚子轴承
MIT Art		
容许扭矩	Nm	50
容许惯性扭矩	Nm	100
容许惯性扭矩	Nm	100
最大倾覆力矩	Nm	1090
最大容许径向力 *2	N	8400
最大容许轴向力	N	4800
回程侧隙	P0 arcmin	≤1(±0.5)
额定输入转速	rpm	2000
最大输入转速	rpm	3000
满载效率	%	95%
工作温度	°C	-25°~ +90°
旋转平台端面跳动	mm	∇0.01
旋转平台径向跳动	mm	∇0.01
设计承重	kg	50
润滑方式 *3		长效润滑 Life lubrication
防护等级	IP	IP50
寿命 lifetime	h	20000
噪音 Noise	dB	≤65
重量 Weight	kg	2.5

AUK200



AUK - **200** - **L1** - **10** - **N**
 旋转平台系列 规格 级数 减速比 选配电机安装尺寸

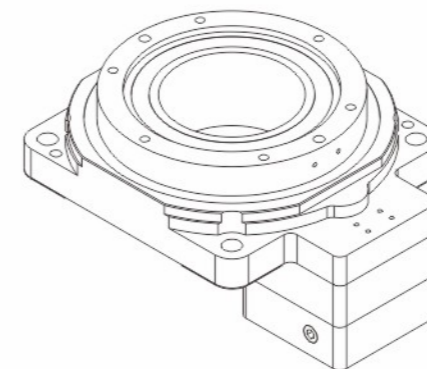
AUK200-L1-10



适配电机 Adapting motor

电机规格	ΦD	E	LB	LZ	ZPT	LD
400W伺服	Φ14	43	Φ50	4-M4/M5	Φ70	86*86
750W伺服	Φ16	43	Φ80	4-M6	Φ100	86*86
	Φ19	43	Φ70	4-M5/M6	Φ90	86*86
86步进	Φ14	43	Φ73	4-M5	Φ98.4(69.6*69.6)	86*86

- 带*号的尺寸随安装的马达不同而存在差异。
- 220-86型号输入轴直径≤19mm,可选输入带键。



中空旋转平台参数 Hollow rotating pZPTform parameters

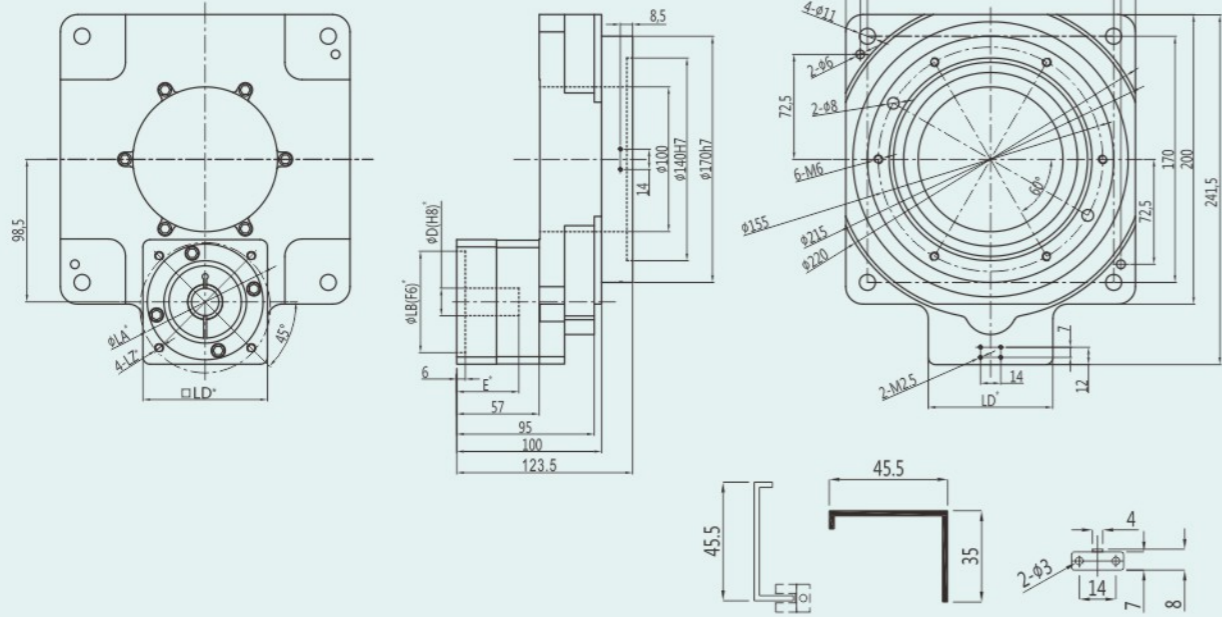
内容	单位	数值
减速比 *1	i	10
Reduction ratio		
承载轴承类型		交叉滚子轴承
MIT Art		
容许扭矩	Nm	95
容许惯性扭矩	Nm	180
容许惯性扭矩	Nm	180
最大倾覆力矩	Nm	2500
最大容许径向力 *2	N	12500
最大容许轴向力	N	12500
回程侧隙	P0 arcmin	≤1(±0.5)
额定输入转速	rpm	2500
最大输入转速	rpm	3000
满载效率	%	95%
工作温度	°C	-25°~ +90°
旋转平台端面跳动	mm	∇0.01
旋转平台径向跳动	mm	∇0.01
设计承重	kg	150
润滑方式 *3		长效润滑 Life lubrication
防护等级	IP	IP50
寿命 lifetime	h	20000
噪音 Noise	dB	≤65
重量 Weight	kg	8.0

AUK200



AUK - **200** - **L1** - **18** - **N**
 旋转平台系列 规格 级数 减速比 适配电机安装尺寸

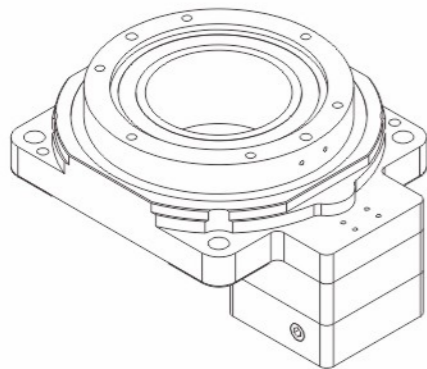
AUK200-L1-18



适配电机 Adapting motor

电机规格	ΦD	E	LB	LZ	ZPT	LD
400W伺服	Φ14	43	Φ50	4-M4/M5	Φ70	86*86
750W伺服	Φ16	43	Φ80	4-M6	Φ100	86*86
	Φ19	43	Φ70	4-M5/M6	Φ90	86*86
86步进	Φ14	43	Φ73	4-M5	Φ98.4(69.6*69.6)	86*86

- 带*号的尺寸随安装的马达不同而存在差异。
- 220-86型号输入轴直径≤19mm,可选输入带键。



中空旋转平台参数 Hollow rotating pZPTform parameters

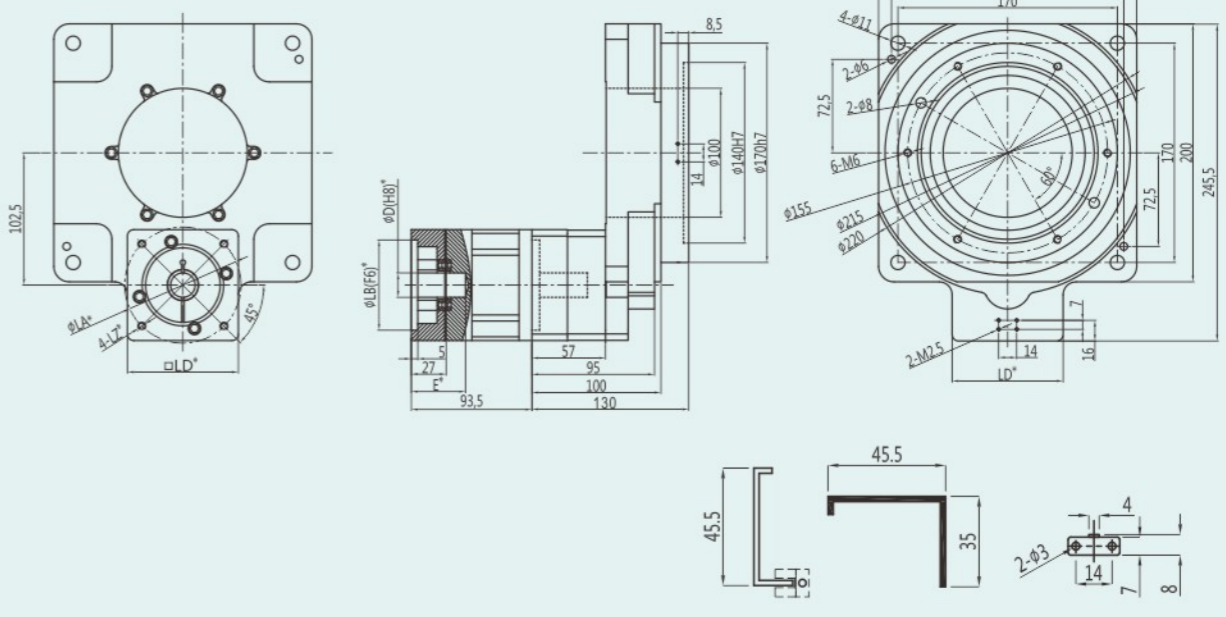
内容	单位	数值
减速比 *1	i	18
Reduction ratio		
轴承类型		交叉滚子轴承
MIT Art		
容许扭矩	Nm	55
容许惯性扭矩	Nm	100
最大倾覆力矩	Nm	2500
最大容许径向力 *2	N	12500
最大容许轴向力	N	12500
回程侧隙	P0 arcmin	≤1(±0.5)
额定输入转速	rpm	2300
最大输入转速	rpm	3000
满载效率	%	95%
工作温度	°C	-25°~ +90°
旋转平台端面跳动	mm	∇0.01
旋转平台径向跳动	mm	∇0.01
设计承重	kg	150
润滑方式 *3		长效润滑 Life lubrication
防护等级	IP	IP50
寿命 lifetime	h	20000
噪音 Noise	dB	≤65
重量 Weight	kg	8.0

AUK200



AUK - **200** - **L2** - **50** - **N**
 旋转平台系列 规格 级数 减速比 适配电机安装尺寸

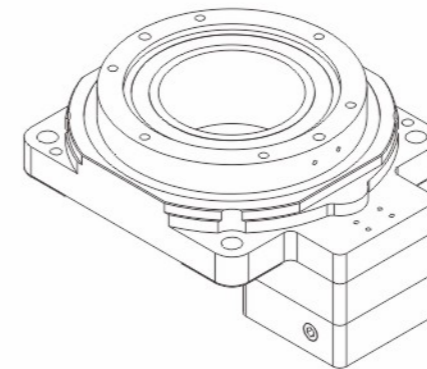
AUK200-L2-50



适配电机 Adapting motor

电机规格	ΦD	E	LB	LZ	ZPT	LD
400W伺服	Φ14	43	Φ50	4-M4/M5	Φ70	86*86
750W伺服	Φ16	43	Φ80	4-M6	Φ100	86*86
	Φ19	43	Φ70	4-M5/M6	Φ90	86*86
86步进	Φ14	43	Φ73	4-M5	Φ98.4(69.6*69.6)	86*86

- 带*号的尺寸随安装的马达不同而存在差异。
- 220-86型号输入轴直径≤19mm,可选输入带键。



中空旋转平台参数 Hollow rotating pZPTform parameters

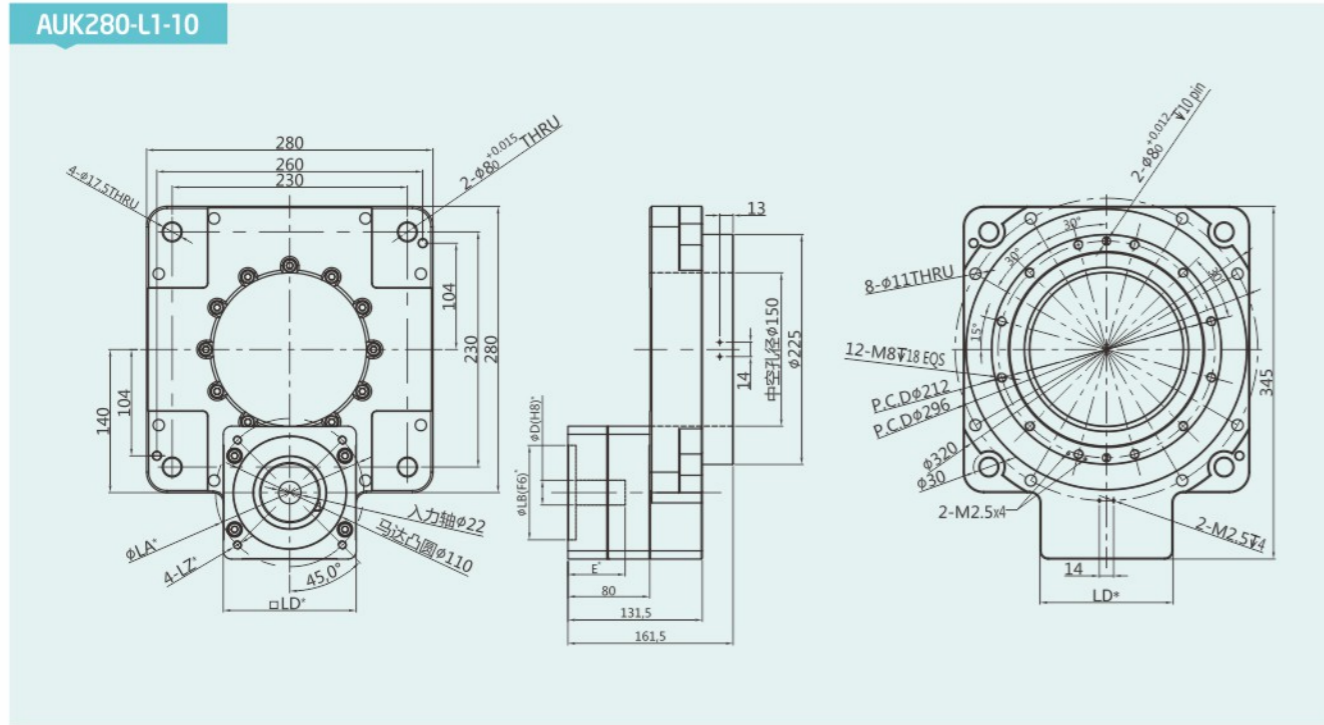
内容	单位	数值
减速比 *1	i	30/40/50/70/100
Reduction ratio		
轴承类型		交叉滚子轴承
MIT Art		
容许扭矩	Nm	95
容许惯性扭矩	Nm	180
最大倾覆力矩	Nm	2500
最大容许径向力 *2	N	12500
最大容许轴向力	N	12500
回程侧隙	P0 arcmin	≤1(±0.5)
额定输入转速	rpm	2500
最大输入转速	rpm	3000
满载效率	%	95%
工作温度	°C	-25°~ +90°
旋转平台端面跳动	mm	∇0.01
旋转平台径向跳动	mm	∇0.01
设计承重	kg	150
润滑方式 *3		长效润滑 Life lubrication
防护等级	IP	IP50
寿命 lifetime	h	20000
噪音 Noise	dB	≤65
重量 Weight	kg	8.0

AUK280



AUK - **280** - **L1** - **10/18** - **N**
 旋转平台系列 规格 级数 减速比 选配电机安装尺寸

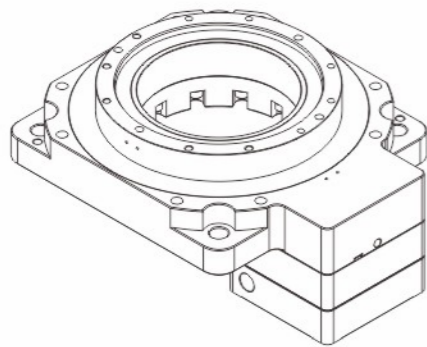
AUK280-L1-10



适配电机 Adapting motor

电机规格	ΦD	E	LB	LZ	ZPT	LD
750W伺服	Φ19	80	Φ70	4-M5/M6	Φ90	130*130
1500W伺服	Φ22/Φ24	80	Φ110	4-M8	Φ145	130*130
110步进	Φ19	80	Φ85	4-M8	Φ132(93.3*93.3)	130*130

- 带*号的尺寸随安装的马达不同而存在差异。
- 280-130型号输入轴直径≤24mm,可选输入带键。



中空旋转平台参数 Hollow rotating pZPTform parameters

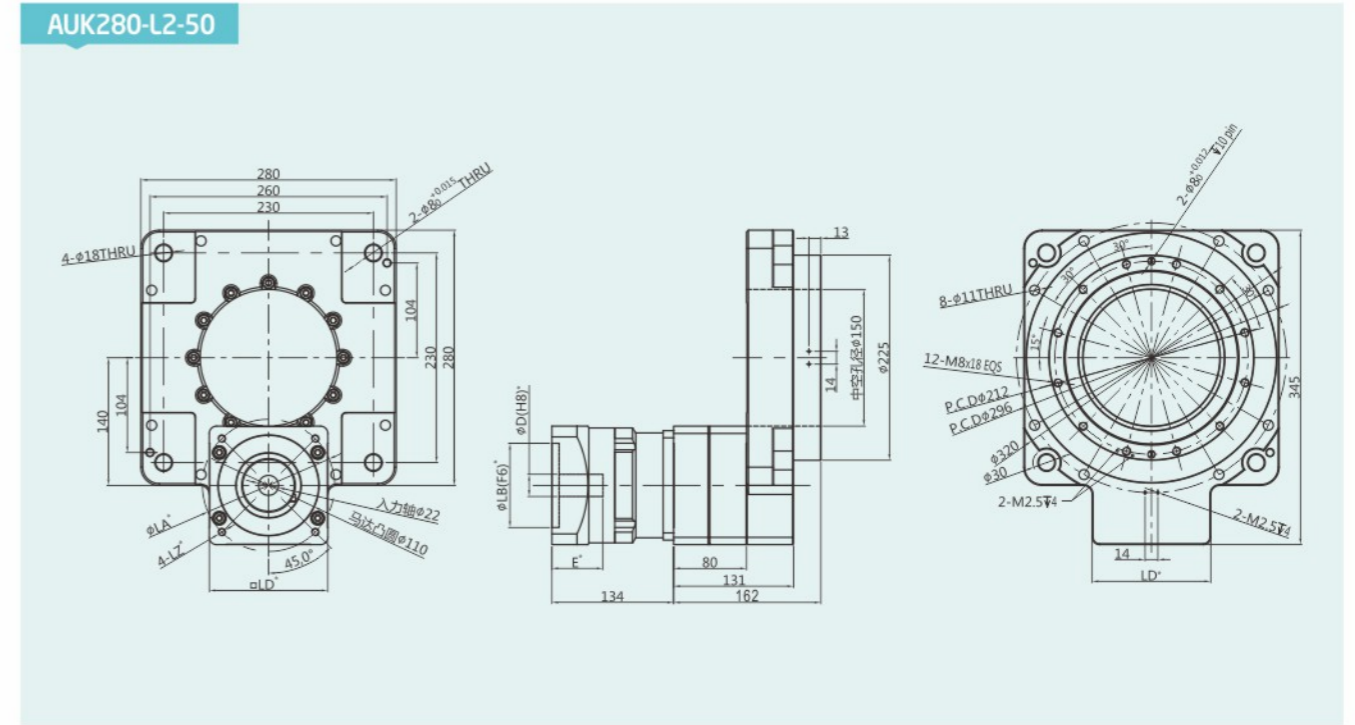
内容	单位	数值
减速比 *1	i	10/18
Reduction ratio		
承载轴承类型		交叉滚子轴承
MIT Art		
容许扭矩	Nm	126
容许惯性载重	N	296
容许轴向力 *2	N	7000
转动惯量	kg.m ²	200430*10 ⁻⁶
允许转速	r/min	200
定位精度	arcmin	±0.5
重复定位精度	arcsec	±5
旋转平台台面偏差	mm	±0.005
旋转平台平行度	mm	±0.015
旋转平台同心度	mm	±0.01
工作温度	°C	-25°~ +90°
润滑方式 *3		长效润滑 Life lubrication
防护等级	IP	IP40
寿命 Ifetime	h	20000
噪音 Noise	dB	≤60
重量 Weight	kg	19.0

AUK280



AUK - **280** - **L2** - **50** - **N**
 旋转平台系列 规格 级数 减速比 选配电机安装尺寸

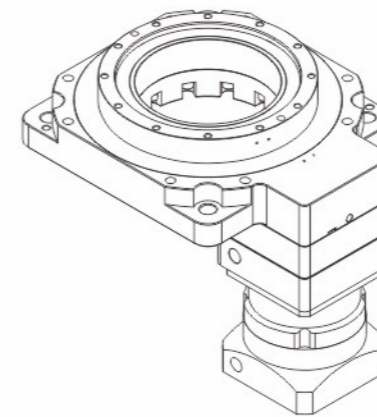
AUK280-L2-50



适配电机 Adapting motor

电机规格	ΦD	E	LB	LZ	ZPT	LD
750W伺服	Φ19	80	Φ70	4-M5/M6	Φ90	130*130
1500W伺服	Φ22/Φ24	80	Φ110	4-M8	Φ145	130*130
110步进	Φ19	80	Φ85	4-M8	Φ132(93.3*93.3)	130*130

- 带*号的尺寸随安装的马达不同而存在差异。
- 280-130型号输入轴直径≤24mm,可选输入带键。



中空旋转平台参数 Hollow rotating pZPTform parameters

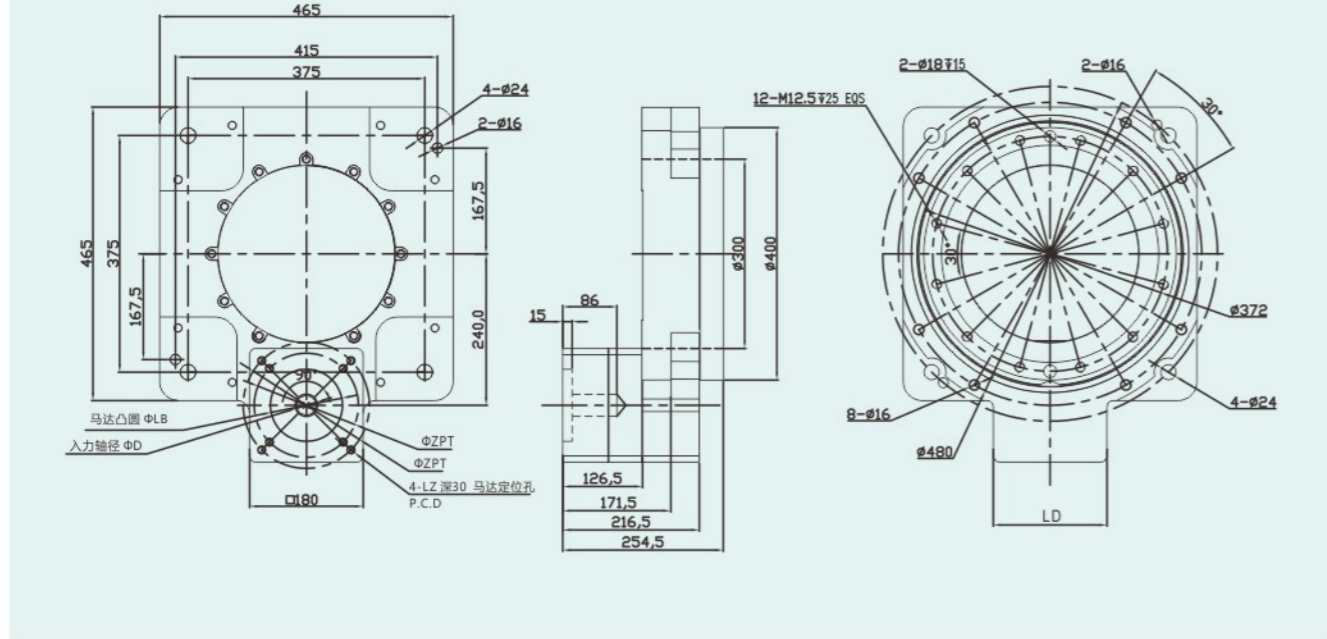
内容	单位	数值
减速比 *1	i	30/40/50/70/100
Reduction ratio		
承载轴承类型		交叉滚子轴承
MIT Art		
容许扭矩	Nm	126
容许惯性载重	N	296
容许轴向力 *2	N	7000
转动惯量	kg.m ²	200430*10 ⁻⁶
允许转速	r/min	200
定位精度	arcmin	±0.5
重复定位精度	arcsec	±5
旋转平台台面偏差	mm	±0.005
旋转平台平行度	mm	±0.015
旋转平台同心度	mm	±0.01
工作温度	°C	-25°~ +90°
润滑方式 *3		长效润滑 Life lubrication
防护等级	IP	IP40
寿命 Ifetime	h	20000
噪音 Noise	dB	≤60
重量 Weight	kg	19.0

AUK465



AUK - **465** - **L1** - **10** - **N**
 旋转平台系列 规格 级数 减速比 选配电机安装尺寸

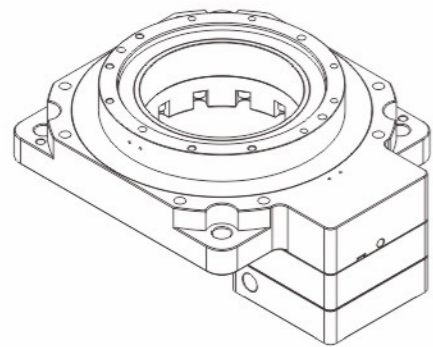
AUK465-L1-10



适配电机 Adapting motor

电机规格	ΦD	E	LB	LZ	LD
1500W伺服	Φ22	63	Φ110	4-M8	130*130
2000W伺服	Φ35	88	Φ114.3	4-M12	175*175
7500W伺服	Φ38	88	Φ180	4-M12	180*180

- 1、带*号的尺寸随安装的马达不同而存在差异。
- 2、140型号输入轴直径≤42mm,可选输入带键。
- 3、140型号输出轴直径≤55mm。



中空旋转平台参数 Hollow rotating pZPTform parameters

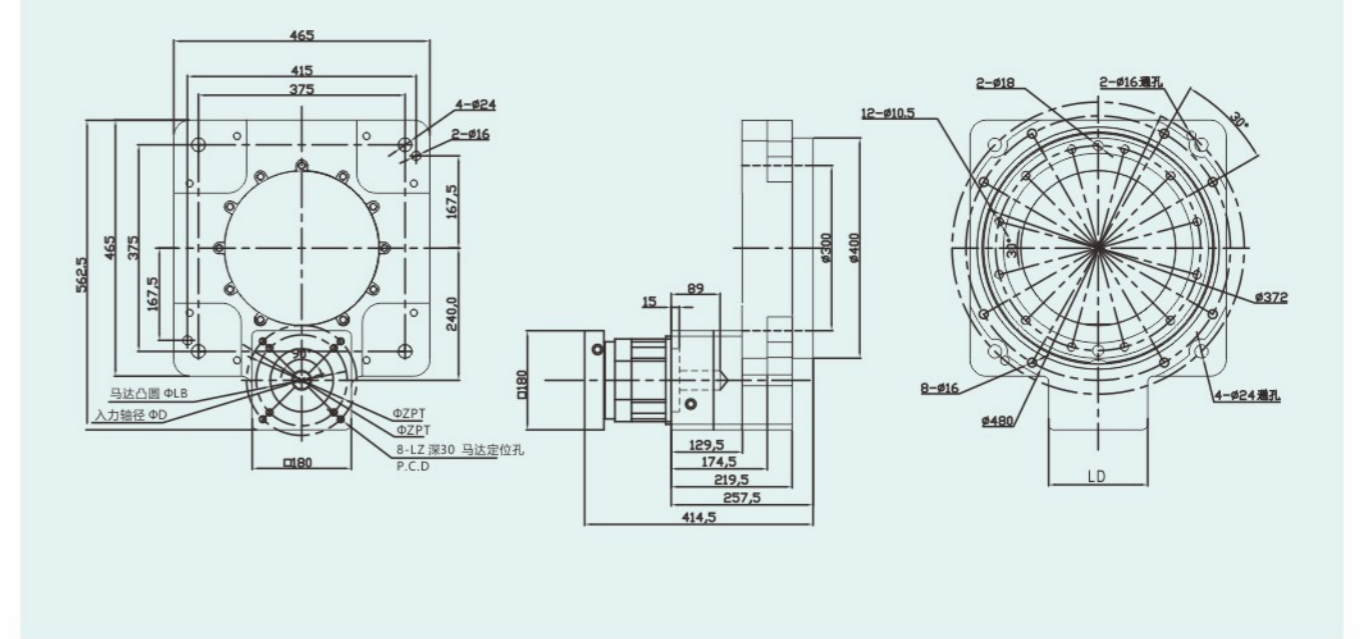
内容	单位	数值
减速比 *1 Reduction ratio	i	10
承载轴承类型 MIT Art		交叉滚子轴承
容许扭矩 Allowable torque	Nm	500
容许惯性载重 Allowable inertial load	N	850
最大容许轴向力 *2 Max. axial force	N	15000
转动惯量 Moment of inertia	kg.m ²	200430*10 ⁻⁶
允许转速 Allowable speed	r/min	200
定位精度 positioning accuracy	arcmin	±1
重复定位精度 Repetitive positioning accuracy	arcsec	±10
旋转平台台面偏差 Deviation of rotary pZPTform table	mm	±0.005
旋转平台平行度 Parallelism of rotating pZPTform	mm	±0.015
旋转平台同心度 Concentricity of rotating pZPTform	mm	±0.01
工作温度 Working temperature	°C	-25°~ +90°
润滑方式 *3 Lubrication		长效润滑 Life lubrication
防护等级 Degree of protection	IP	IP40
寿命 Ifetime	h	20000
噪音 Noise	dB	≤60
重量 Weight	kg	

AUK465



AUK - **465** - **L2** - **10** - **N**
 旋转平台系列 规格 级数 减速比 选配电机安装尺寸

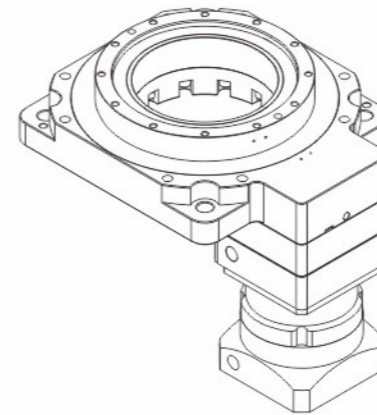
AUK465-L2-10



适配电机 Adapting motor

电机规格	ΦD	E	LB	LZ	LD
1500W伺服	Φ22	63	Φ110	4-M8	130*130
2000W伺服	Φ35	88	Φ114.3	4-M12	175*175
7500W伺服	Φ38	88	Φ180	4-M12	180*180
	Φ42	118	Φ114.3	4-M12	175*175

- 1、带*号的尺寸随安装的马达不同而存在差异。
- 2、140型号输入轴直径≤42mm,可选输入带键。
- 3、140型号输出轴直径≤55mm。



中空旋转平台参数 Hollow rotating pZPTform parameters

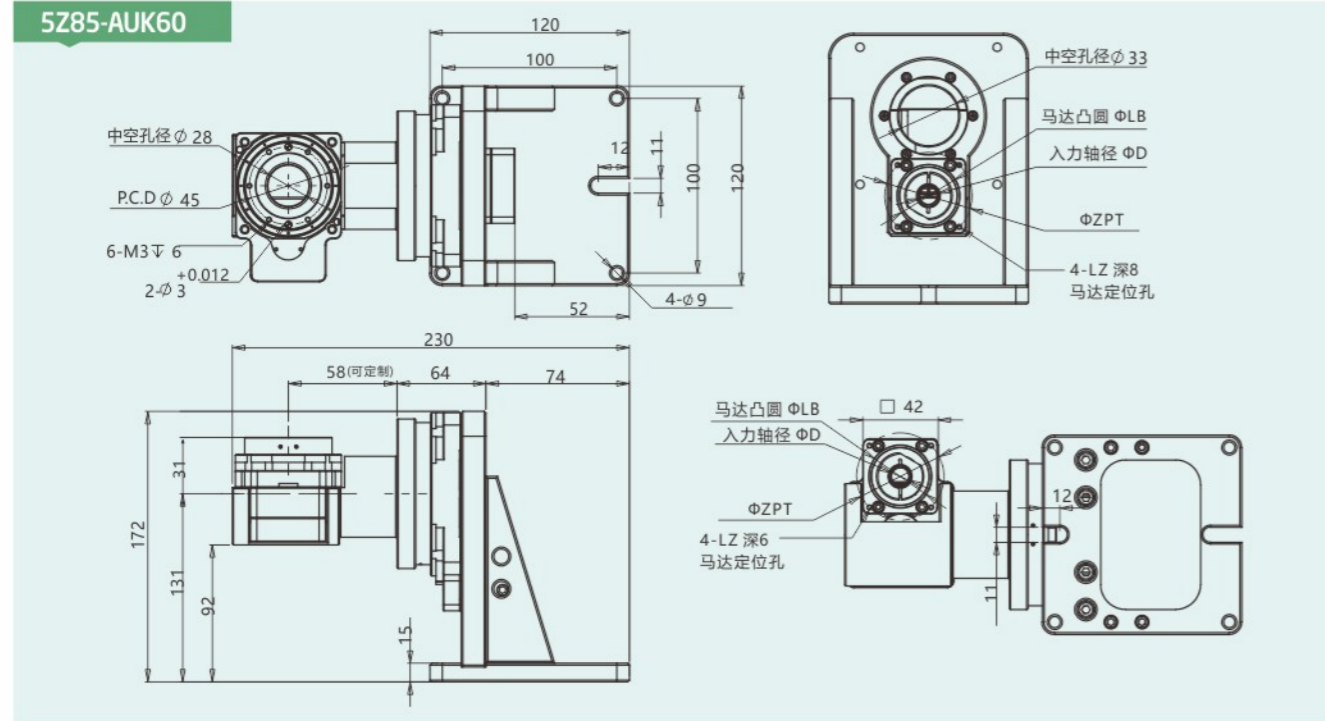
内容	单位	数值
减速比 *1 Reduction ratio	i	30/40/50/70/100
承载轴承类型 MIT Art		交叉滚子轴承
容许扭矩 Allowable torque	Nm	500
容许惯性载重 Allowable inertial load	N	850
最大容许轴向力 *2 Max. axial force	N	15000
转动惯量 Moment of inertia	kg.m ²	200430*10 ⁻⁶
允许转速 Allowable speed	r/min	200
定位精度 positioning accuracy	arcmin	±1
重复定位精度 Repetitive positioning accuracy	arcsec	±10
旋转平台台面偏差 Deviation of rotary pZPTform table	mm	±0.005
旋转平台平行度 Parallelism of rotating pZPTform	mm	±0.015
旋转平台同心度 Concentricity of rotating pZPTform	mm	±0.01
工作温度 Working temperature	°C	-25°~ +90°
润滑方式 *3 Lubrication		长效润滑 Life lubrication
防护等级 Degree of protection	IP	IP40
寿命 Ifetime	h	20000
噪音 Noise	dB	≤60
重量 Weight	kg	

5Z85



5Z85 - **AUK60** - **L1** - **10** - **N**
 旋转平台系列 规格 级数 减速比 选配电机安装尺寸

5Z85-AUK60



五轴适配电机 Adapting motor

电机规格	φD	E	LB	LZ	ZPT	LD
100W伺服	φ8	27.5	φ30	4-M3	φ45	42*42
	φ8	27.5	φ30	4-M4	φ46	42*42
42步进	φ5	27.5	φ22	4-φ3.5	φ43.8(31*31)	42*42
57步进	φ6.35/φ8	27.5	φ38.1	4-M4	φ66.6(47.14*47.14)	57*57

1. 带*号的尺寸随安装的马达不同而存在差异。
2. 60-42型号输入轴直径≤8mm,可选输入带键。

四轴适配电机 Adapting motor

电机规格	φD	E	LB	LZ	ZPT	LD
200W伺服	φ11	31.5	φ50	4-M4	φ70	60*60
400W伺服	φ14	31.5	φ50	4-M4/M5	φ70	60*60
57步进	φ6.35/φ8	31.5	φ38.1	4-M4	φ66.6(47.14*47.14)	60*60
60步进	φ8	31.5	φ36	4-M4	φ70.7(50*50)	60*60

1. 带*号的尺寸随安装的马达不同而存在差异。
2. 85-60型号输入轴直径≤14mm,可选输入带键。

中空旋转平台参数 Hollow rotating pZPTform parameters

内容	第四轴(AUK85)
工作台转速	0~200rpm/min
工作台运动角度范围	±60°
启停时允许峰值扭矩	50Nm
额定扭矩	15Nm
最大载重量	<10kg
中心高度	130mm
输出法兰端面圆跳动	≤0.01mm
输出法兰径向圆跳动	≤0.01mm
输出法兰与机台安装面垂直度	≤0.015mm
重复定位精度	≤±0.003°

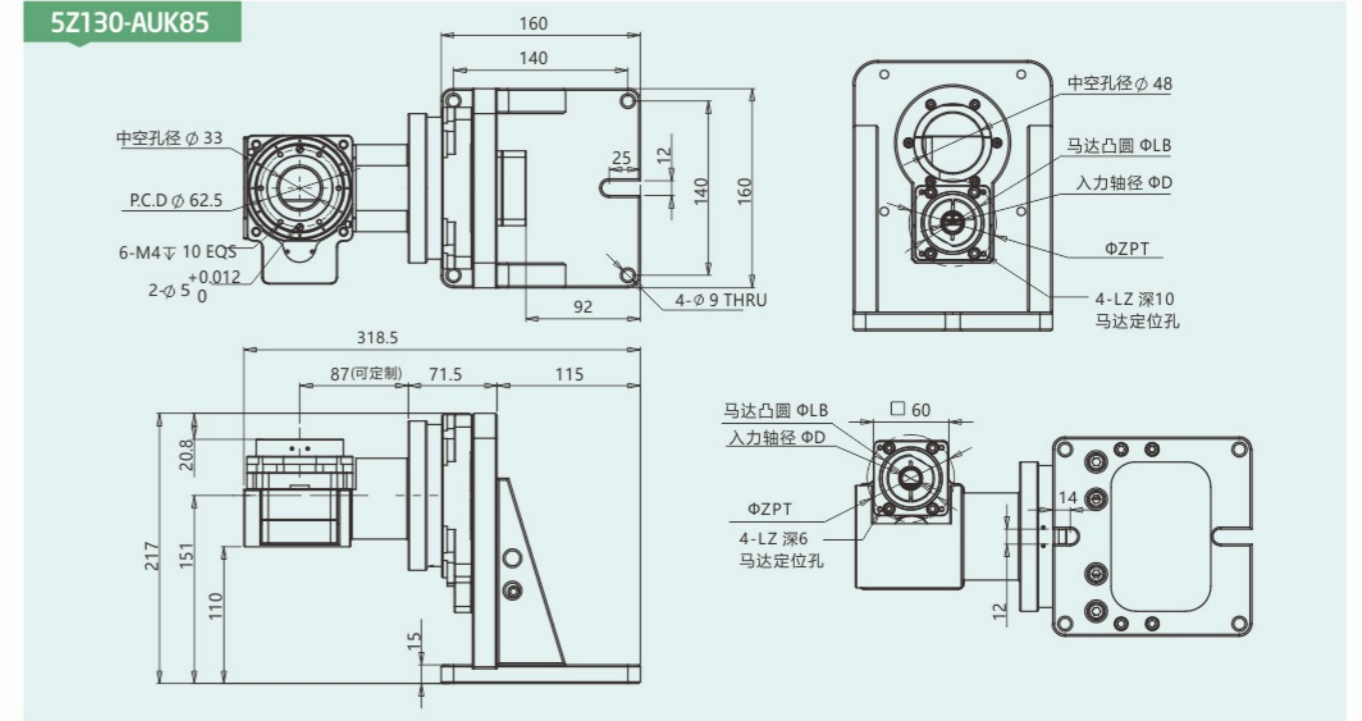
内容	第五轴(AUK60)
工作台转速	0~200rpm/min
工作台运动角度范围	360°
启停时允许峰值扭矩	30Nm
额定扭矩	8Nm
最大载重量	<4kg
输出法兰端面圆跳动	≤0.01mm
输出法兰径向圆跳动	≤0.01mm
输出法兰与机台安装面垂直度	≤0.015mm
重复定位精度	≤±0.003°

5Z130



5Z130 - **AUK85** - **L1** - **10/18** - **N**
 旋转平台系列 规格 级数 减速比 选配电机安装尺寸

5Z130-AUK85



四轴五轴适配电机 Adapting motor

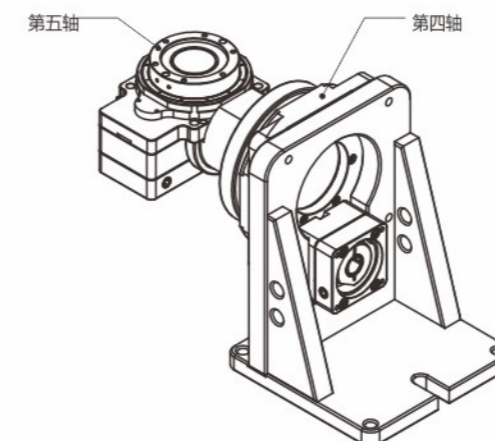
电机规格	φD	E	LB	LZ	ZPT	LD
200W伺服	φ11	31.5	φ50	4-M4	φ70	60*60
400W伺服	φ14	31.5	φ50	4-M4/M5	φ70	60*60
57步进	φ6.35/φ8	31.5	φ38.1	4-M4	φ66.6(47.14*47.14)	60*60
60步进	φ8	31.5	φ36	4-M4	φ70.7(50*50)	60*60

1. 带*号的尺寸随安装的马达不同而存在差异。
2. 85-60型号输入轴直径≤14mm,可选输入带键。

中空旋转平台参数 Hollow rotating pZPTform parameters

内容	第四轴(AUK130)
工作台转速	0~100rpm/min
工作台运动角度范围	±75°
启停时允许峰值扭矩	60Nm
额定扭矩	30Nm
最大载重量	<15kg
中心高度	151mm
输出法兰端面圆跳动	≤0.015mm
输出法兰径向圆跳动	≤0.015mm
输出法兰与机台安装面垂直度	≤0.015mm
重复定位精度	≤±0.003°

内容	第五轴(AUK85)
工作台转速	0~200rpm/min
工作台运动角度范围	360°
启停时允许峰值扭矩	35Nm
额定扭矩	15Nm
最大载重量	<8kg
输出法兰端面圆跳动	≤0.015mm
输出法兰径向圆跳动	≤0.015mm
输出法兰与机台安装面垂直度	≤0.015mm
重复定位精度	≤±0.003°

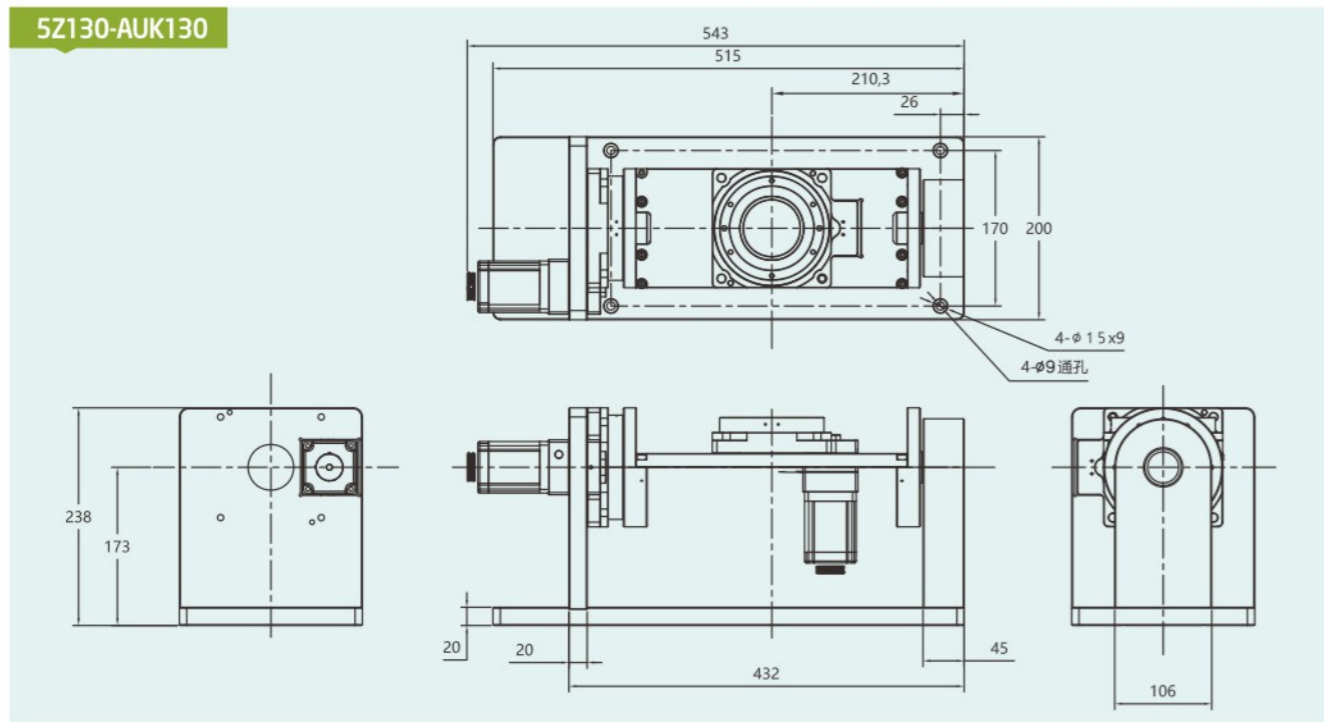


5Z130



5Z - AUK130 - L1 - 18 - N
 旋转平台系列 规格 级数 减速比 选配电机安装尺寸

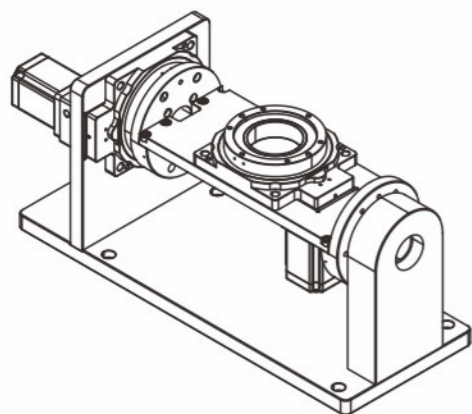
5Z130-AUK130



适配电机 Adapting motor

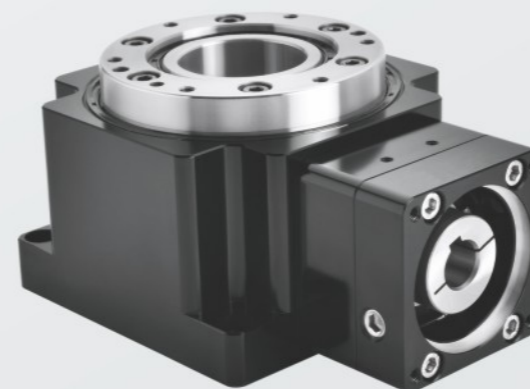
电机规格	ΦD	E	LB	LZ	ZPT	LD
200W伺服	Φ11	31.5	Φ50	4-M4/M5	Φ70	60*60
400W伺服	Φ14	31.5	Φ50	4-M4/M5	Φ70	60*60
57步进	Φ6.35/Φ8	31.5	Φ38.1	4-M4	Φ66.6(47.14*47.14)	60*60
60步进	Φ8	31.5	Φ36	4-M4	Φ70.7(50*50)	60*60

- 1、带*号的尺寸随安装的马达不同而存在差异。
- 2、130-60型号输入轴直径≤14mm,可选输入带键。



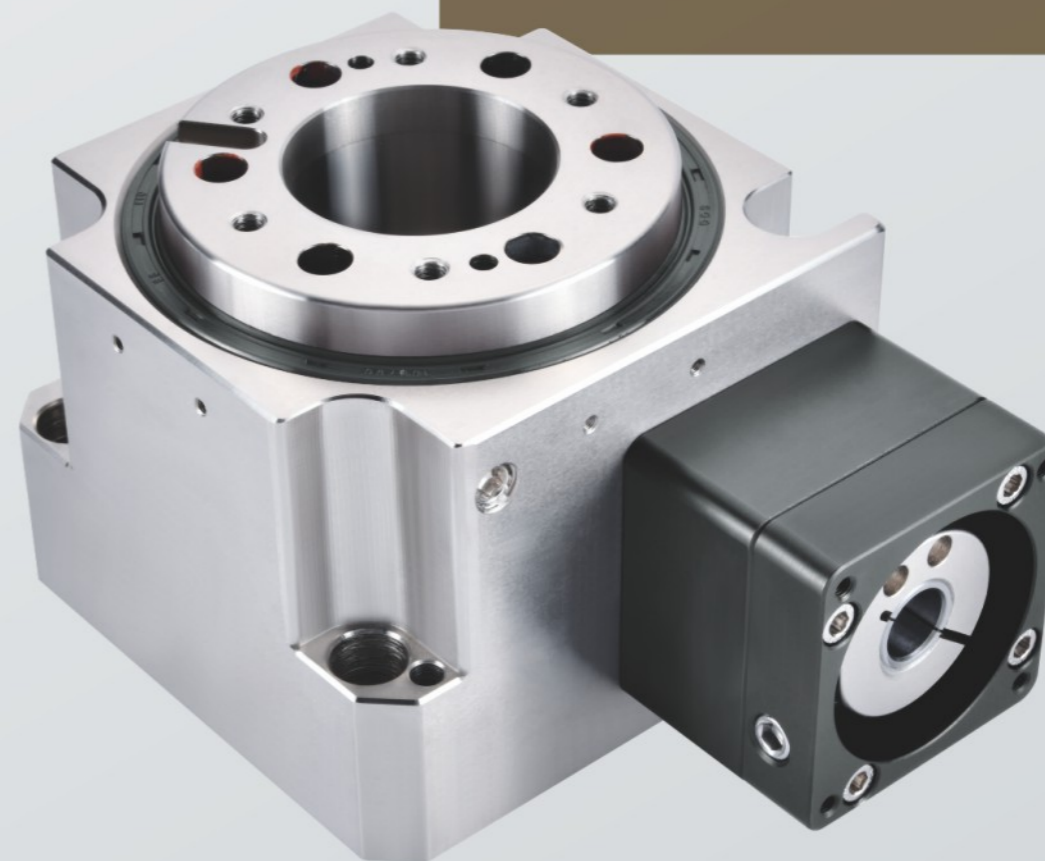
中空旋转平台参数 Hollow rotating pZPTform parameters

内容	单位	数值
减速比 *1 Reduction ratio	i	18
承载轴承类型 MIT Art		交叉滚子轴承
容许扭矩 Allowable torque	Nm	22
容许惯性扭矩 Allowable inertia torque	Nm	44
最大颠覆力矩 Max i male kippmoment	Nm	1090
最大容许径向力 *2 Max. radial force	N	8400
最大容许轴向力 Max. axial force	N	8400
回程侧隙 BackZPTsh	P0 arcmin	≤1(±0.5)
额定输入转速 Rated input speed	rpm	3000
最大输入转速 Max. input speed	rpm	4000
满载效率 Maximum efficiency	%	95%
工作温度 Working temperature	°C	-25°~ +90°
旋转平台端面跳动 Face runout of rotary pZPTform	mm	√[0.01]
旋转平台径向跳动 Radial runout of rotary pZPTform	mm	√[0.01]
设计承重 Design bearing	kg	50
润滑方式 *3 Lubrication		长效润滑 Life lubrication
防护等级 Degree of protection	IP	IP50
寿命 lifetime	h	20000
噪音 Noise	dB	≤65
重量 Weight	kg	2.5

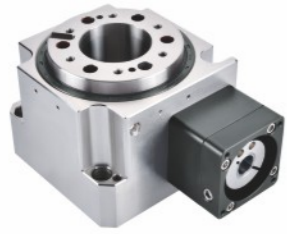


HATK SERIES

海波齿中空旋转平台

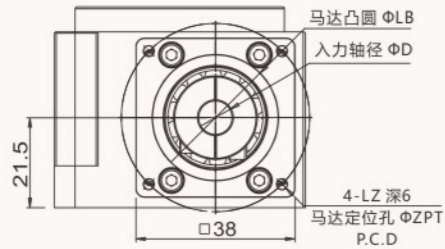
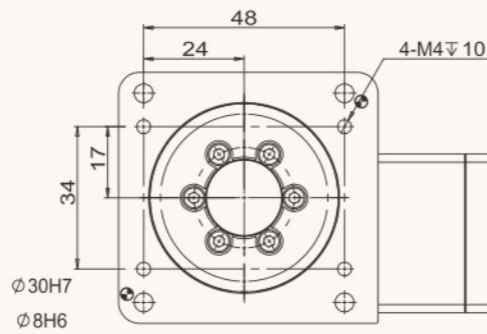
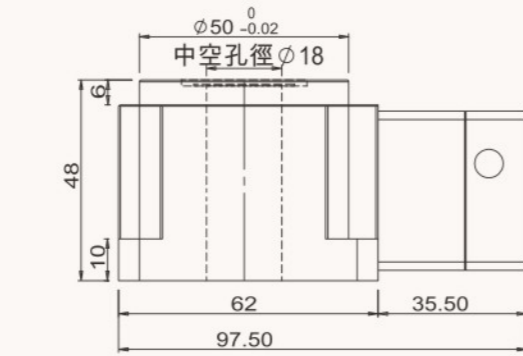
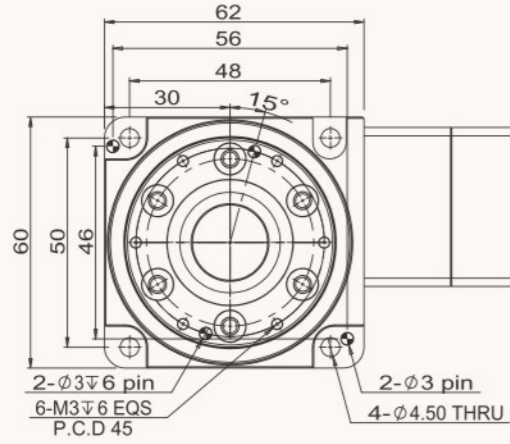


HATK60



HATK - **60** - **L1** - **30** - **N**
 旋转平台系列 规格 级数 减速比 选配电机安装尺寸

HATK60-30-N



中空旋转平台参数 Hollow rotating pZPTform parameters

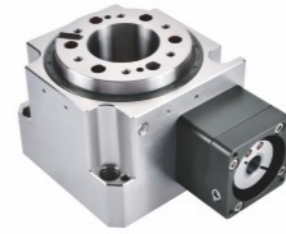
内容	单位	数值
旋转平台轴承 Rotating pZPTform bearing		交叉滚子轴承
容许转矩 Allowable torque	N.m	38
容许惯性力矩 Allowable moment of inertia	N.m	8
容许盘面输出转速 Permissible disk output speed	rpm	100(盘面)
减速比 Reduction ratio	i	30
容许转向负载 Permissible steering load	N	400
定位精度 positioning accuracy	arc-sec	≤40
重复定位精度 Repetitive positioning accuracy	arc-sec	≤10
旋转平台平面振幅 Rotating pZPTform pZPTne amplitude	mm	±0.005
旋转平台同心度 Concentricity of rotating pZPTform	mm	±0.005
盘面与底座平行度 Parallelism between disk surface and base	mm	±0.01
工作温度 Working temperature	°C	-25°~+90°
润滑方式 *1 Lubrication		长效润滑 Life lubrication
防护等级 Protection level	IP	65
精度寿命 Precision Life	h	30000
重量 Weight	kg	0.9

适配电机 Adapting motor

电机规格	φD	E	LB	LZ	ZPT	LD
100W伺服	φ8	27.5	φ30	4-M3	φ45	42*42
	φ8	27.5	φ30	4-M4	φ46	42*42
42步进	φ5	27.5	φ22	4-φ3.5	φ43.8(31*31)	42*42
57步进	φ6.35/φ8	27.5	φ38.1	4-M4	φ66.6(47.14*47.14)	57*57

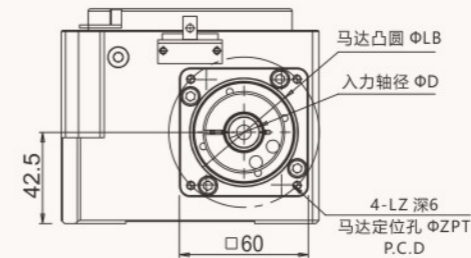
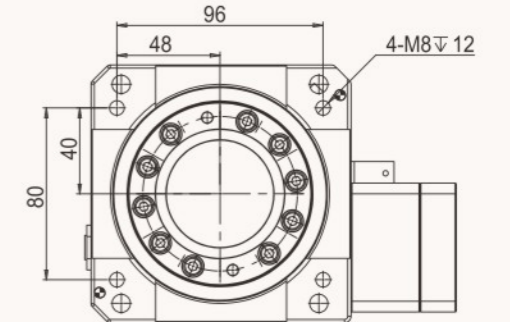
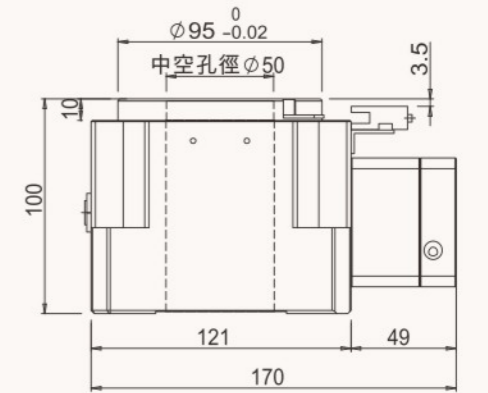
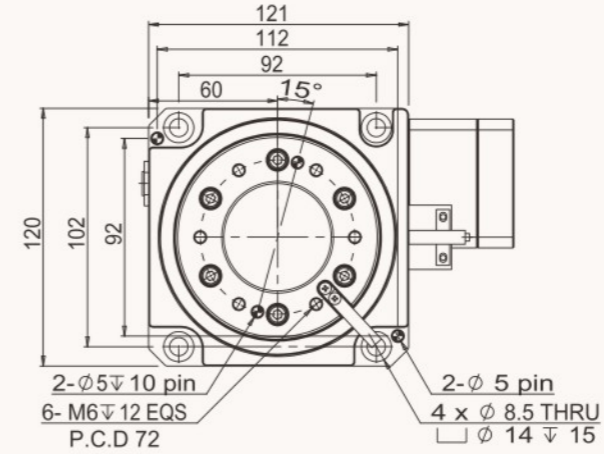
- 带*号的尺寸随安装的马达不同而存在差异。
- 60-42型号输入轴直径≤8mm,可选输入带键。

HATK120



HATK - **120** - **L1** - **30** - **N**
 旋转平台系列 规格 级数 减速比 选配电机安装尺寸

HATK120-30-N



中空旋转平台参数 Hollow rotating pZPTform parameters

内容	单位	数值
旋转平台轴承 Rotating pZPTform bearing		交叉滚子轴承
容许转矩 Allowable torque	N.m	120
容许惯性力矩 Allowable moment of inertia	N.m	160
容许盘面输出转速 Permissible disk output speed	rpm	100(盘面)
减速比 Reduction ratio	i	30
容许转向负载 Permissible steering load	N	3000
定位精度 positioning accuracy	arc-sec	≤40
重复定位精度 Repetitive positioning accuracy	arc-sec	≤10
旋转平台平面振幅 Rotating pZPTform pZPTne amplitude	mm	±0.005
旋转平台同心度 Concentricity of rotating pZPTform	mm	±0.005
盘面与底座平行度 Parallelism between disk surface and base	mm	±0.01
工作温度 Working temperature	°C	-25°~+90°
润滑方式 *1 Lubrication		长效润滑 Life lubrication
防护等级 Protection level	IP	65
精度寿命 Precision Life	h	30000
重量 Weight	kg	8.5

适配电机 Adapting motor

电机规格	φD	E	LB	LZ	ZPT	LD
200W伺服	φ11	31.5	φ50	4-M4	φ70	60*60
400W伺服	φ14	31.5	φ50	4-M4/M5	φ70	60*60
57步进	φ6.35/φ8	31.5	φ38.1	4-M4	φ66.6(47.14*47.14)	60*60
60步进	φ8	31.5	φ36	4-M4	φ70.7(50*50)	60*60

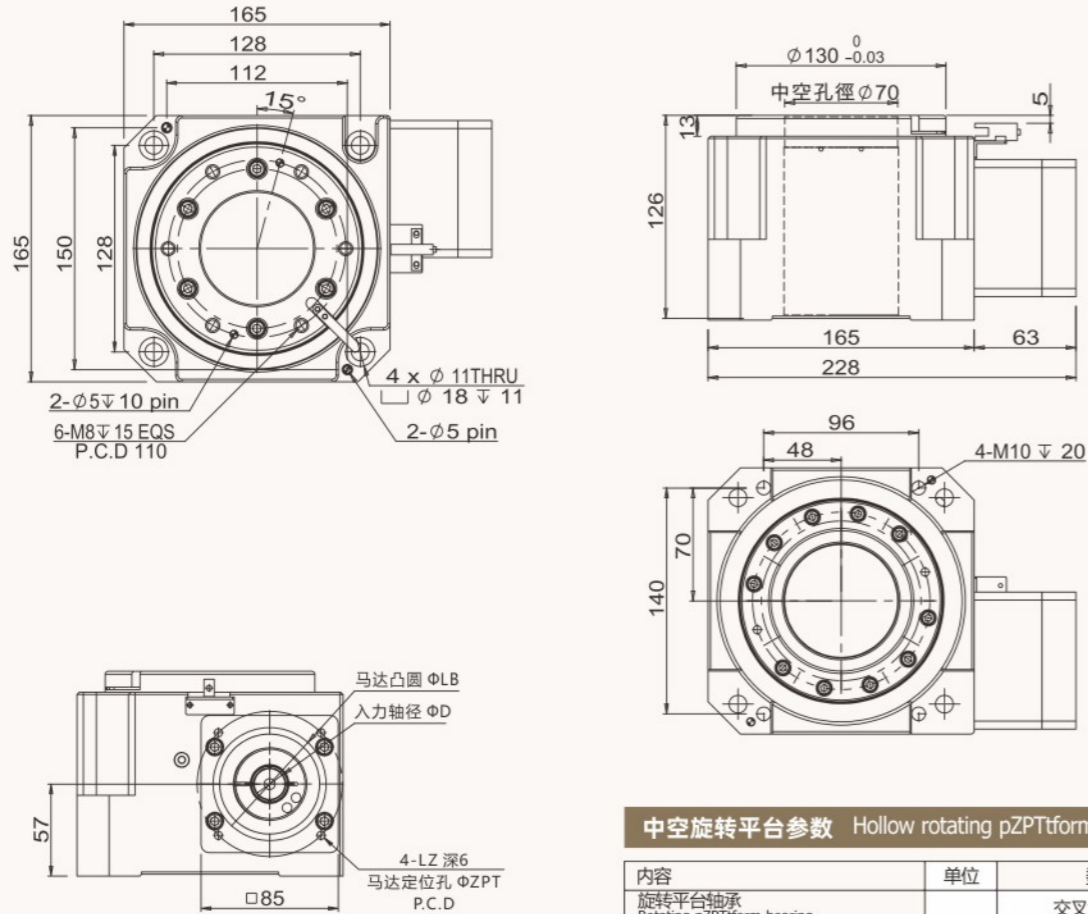
- 带*号的尺寸随安装的马达不同而存在差异。
- 85-60型号输入轴直径≤14mm,可选输入带键。

HATK165



HATK - **165** - **L1** - **30** - **N**
 旋转平台系列 规格 级数 减速比 选配电机安装尺寸

HATK165-30-N



适配电机 Adapting motor

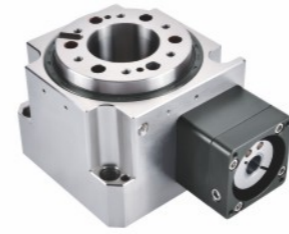
电机规格	ΦD	E	LB	LZ	ZPT	LD
400W伺服	Φ14	43	Φ50	4-M4/M5	Φ70	86*86
750W伺服	Φ16	43	Φ80	4-M6	Φ100	86*86
	Φ19	43	Φ70	4-M5/M6	Φ90	86*86
86步进	Φ14	43	Φ73	4-M5	Φ98.4(69.6*69.6)	86*86

- 带*号的尺寸随安装的马达不同而存在差异。
- 220-86型号输入轴直径≤19mm,可选输入带键。

中空旋转平台参数 Hollow rotating pZPTform parameters

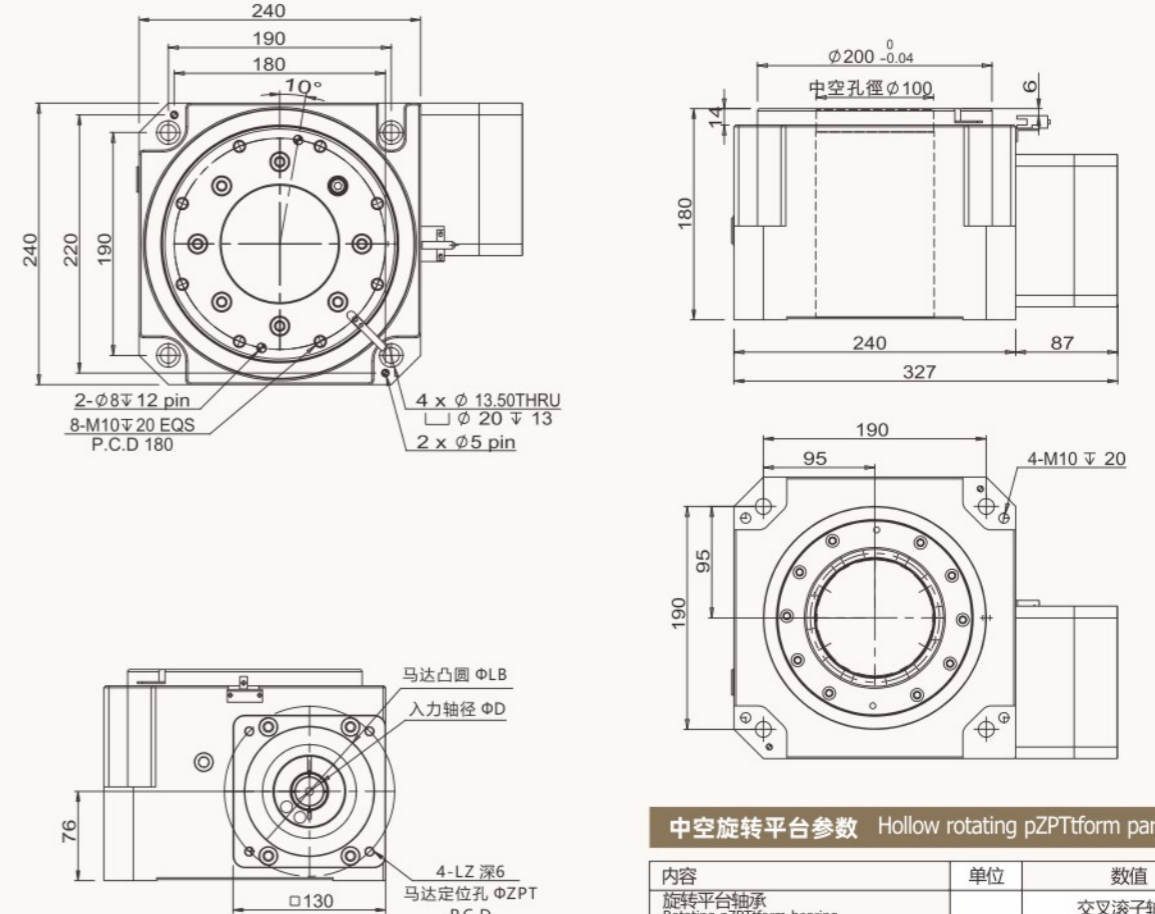
内容	单位	数值
旋转平台轴承 Rotating pZPTform bearing		交叉滚子轴承
容许转矩 Allowable torque	N.m	240
容许惯性力矩 Allowable moment of inertia	N.m	480
容许盘面输出转速 Permissible disk output speed	rpm	100(盘面)
减速比 Reduction ratio	i	30
容许转向负载 Permissible steering load	N	7000
定位精度 positioning accuracy	arc-sec	≤40
重复定位精度 Repetitive positioning accuracy	arc-sec	≤10
旋转平台平面振幅 Rotating pZPTform pZPTne amplitude	mm	±0.005
旋转平台同心度 Concentricity of rotating pZPTform	mm	±0.005
盘面与底座平行度 Parallelism between disk surface and base	mm	±0.01
工作温度 Working temperature	°C	-25°~+90°
润滑方式* Lubrication		长效润滑 Life lubrication
防护等级 Protection level	IP	65
精度寿命 Precision Life	h	30000
重量 Weight	kg	18

HATK200



HATK - **200** - **L1** - **30** - **N**
 旋转平台系列 规格 级数 减速比 选配电机安装尺寸

HATK200-30-N



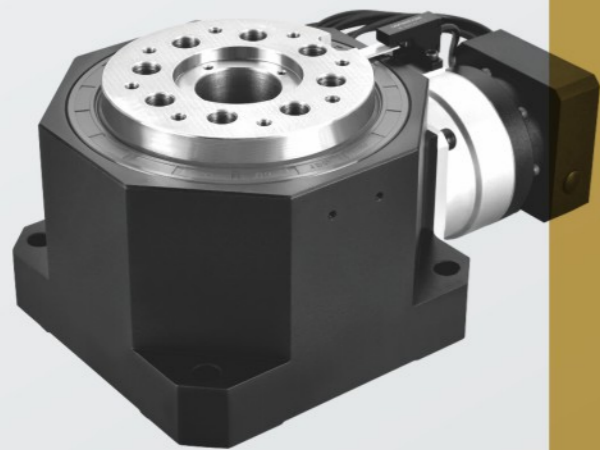
适配电机 Adapting motor

电机规格	ΦD	E	LB	LZ	ZPT	LD
750W伺服	Φ19	80	Φ70	4-M5/M6	Φ90	130*130
1500W伺服	Φ22/Φ24	80	Φ110	4-M8	Φ145	130*130
110步进	Φ19	80	Φ85	4-M8	Φ132(93.3*93.3)	130*130

- 带*号的尺寸随安装的马达不同而存在差异。
- 280-130型号输入轴直径≤24mm,可选输入带键。

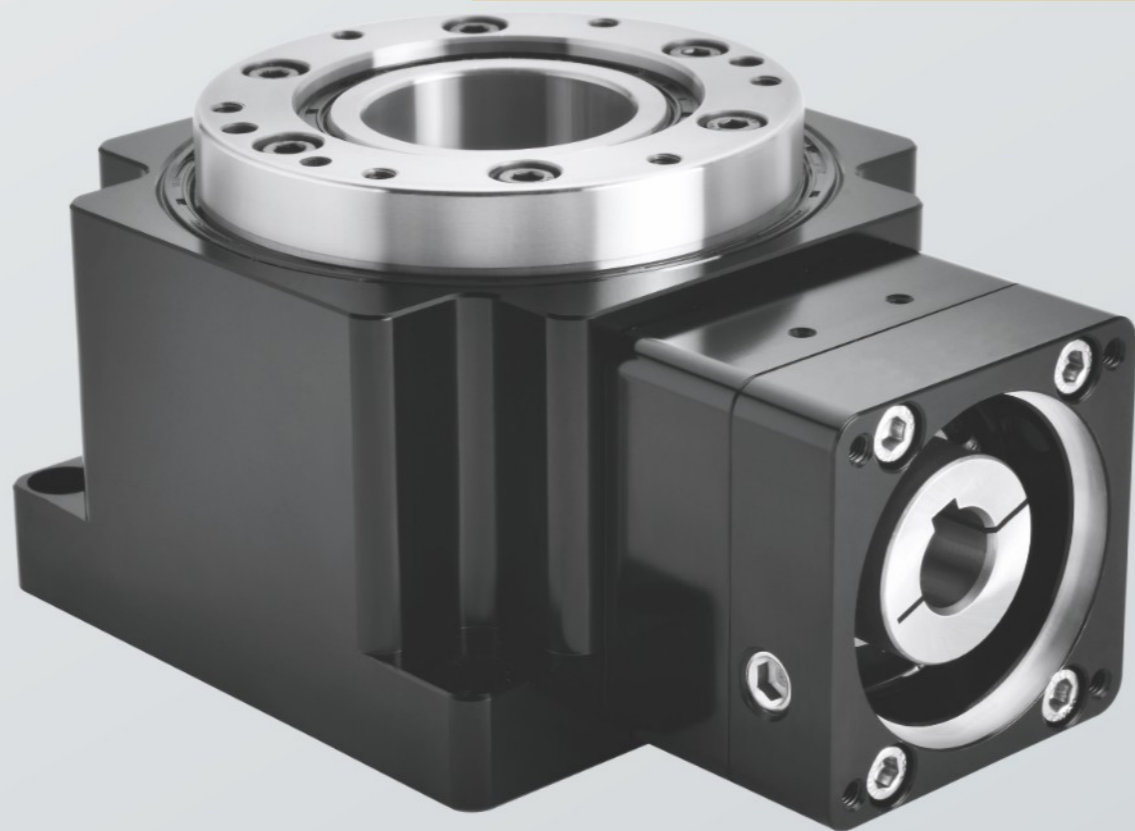
中空旋转平台参数 Hollow rotating pZPTform parameters

内容	单位	数值
旋转平台轴承 Rotating pZPTform bearing		交叉滚子轴承
容许转矩 Allowable torque	N.m	500
容许惯性力矩 Allowable moment of inertia	N.m	900
容许盘面输出转速 Permissible disk output speed	rpm	100(盘面)
减速比 Reduction ratio	i	30
容许转向负载 Permissible steering load	N	12000
定位精度 positioning accuracy	arc-sec	≤40
重复定位精度 Repetitive positioning accuracy	arc-sec	≤10
旋转平台平面振幅 Rotating pZPTform pZPTne amplitude	mm	±0.005
旋转平台同心度 Concentricity of rotating pZPTform	mm	±0.005
盘面与底座平行度 Parallelism between disk surface and base	mm	±0.01
工作温度 Working temperature	°C	-25°~+90°
润滑方式* Lubrication		长效润滑 Life lubrication
防护等级 Protection level	IP	65
精度寿命 Precision Life	h	30000
重量 Weight	kg	59



ATK SERIES

直角中空旋转平台

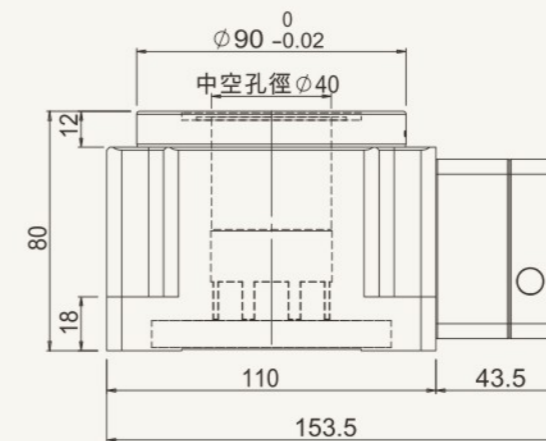
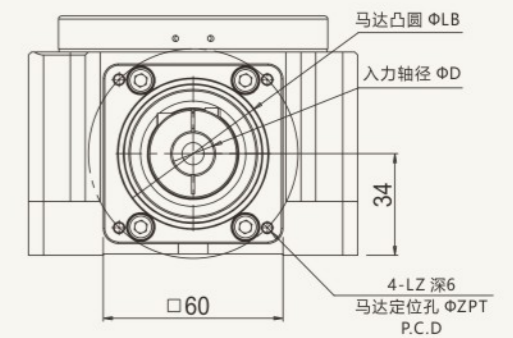
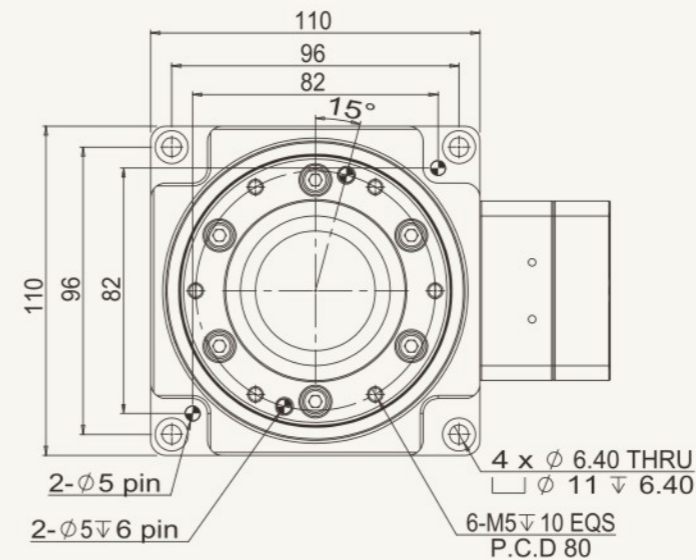


ATKR110



ATKR - 110 - L1 - 10 - N
 旋转平台系列 规格 级数 减速比 选配电机安装尺寸

ATKR110-10-N



中空旋转平台参数 Hollow rotating pZPTform parameters

内容	单位	数值
旋转平台轴承 Rotating pZPTform bearing		交叉滚子轴承
容许转矩 Allowable torque	N.m	50
容许惯性力矩 Allowable moment of inertia	N.m	70
容许盘面输出转速 Permissible disk output speed	rpm	200(盘面)
减速比 Reduction ratio	i	10
容许转向负载 Permissible steering load	N	1800
定位精度 positioning accuracy	arc-sec	\pm 0.5
重复定位精度 Repetitive positioning accuracy	arc-sec	\pm 5
旋转平台平面振幅 Rotating pZPTform pZPTne amplitude	mm	\pm 0.005
旋转平台同心度 Concentricity of rotating pZPTform	mm	\pm 0.005
盘面与底座平行度 Parallelism between disk surface and base	mm	\pm 0.01
工作温度 Working temperature	$^{\circ}$ C	-25 $^{\circ}$ ~ +90 $^{\circ}$
润滑方式 *1 Lubrication		长效润滑 Life lubrication
防护等级 Protection level	IP	54
精度寿命 Precision Life	h	25000
重量 Weight	kg	3

适配电机 Adapting motor

电机规格	ϕ D	E	LB	LZ	ZPT	LD
200W伺服	ϕ 11	31.5	ϕ 50	4-M4	ϕ 70	60*60
400W伺服	ϕ 14	31.5	ϕ 50	4-M4/M5	ϕ 70	60*60
57步进	ϕ 6.35/ ϕ 8	31.5	ϕ 38.1	4-M4	ϕ 66.6(47.14*47.14)	60*60
60步进	ϕ 8	31.5	ϕ 36	4-M4	ϕ 70.7(50*50)	60*60

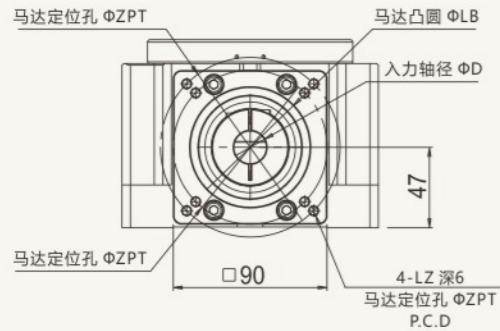
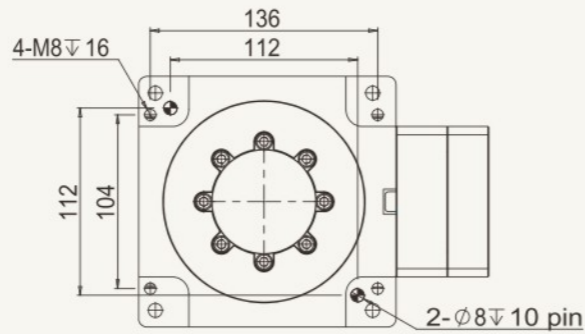
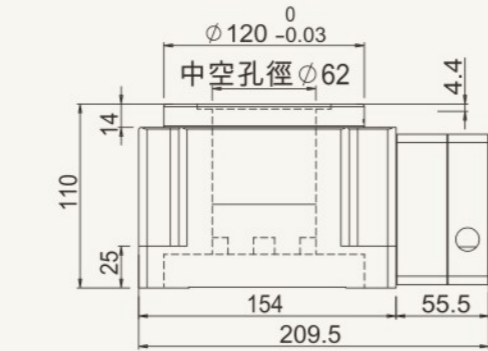
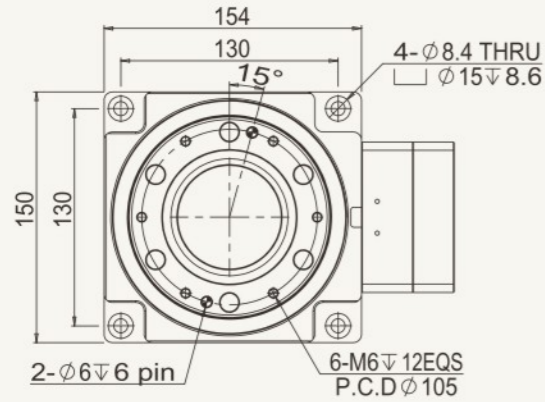
- 带*号的尺寸随安装的马达不同而存在差异。
- 85-60型号输入轴直径 \leq 14mm,可选输入带键。

ATKR150



ATKR - **150** - **L1** - **10** - **N**
 旋转平台系列 规格 级数 减速比 选配电机安装尺寸

ATKR150-10-N



中空旋转平台参数 Hollow rotating pZPTform parameters

内容	单位	数值
旋转平台轴承 Rotating pZPTform bearing		交叉滚子轴承
容许转矩 Allowable torque	N.m	100
容许惯性力矩 Allowable moment of inertia	N.m	140
容许盘面输出转速 Permissible disk output speed	rpm	200(盘面)
减速比 Reduction ratio	i	10
容许转向负载 Permissible steering load	N	4000
定位精度 positioning accuracy	arc-sec	±0.5
重复定位精度 Repetitive positioning accuracy	arc-sec	±5
旋转平台平面振幅 Rotating pZPTform pZPTne amplitude	mm	±0.005
旋转平台同心度 Concentricity of rotating pZPTform	mm	±0.005
盘面与底座平行度 Parallelism between disk surface and base	mm	±0.01
工作温度 Working temperature	°C	-25°~ +90°
润滑方式 *1 Lubrication		长效润滑 Life lubrication
防护等级 Protection level	IP	54
精度寿命 Precision Life	h	25000
重量 Weight	kg	7.6

适配电机 Adapting motor

电机规格	ΦD	E	LB	LZ	ZPT	LD
400W伺服	Φ14	43	Φ50	4-M4/M5	Φ70	86*86
750W伺服	Φ16	43	Φ80	4-M6	Φ100	86*86
	Φ19	43	Φ70	4-M5/M6	Φ90	86*86
86步进	Φ14	43	Φ73	4-M5	Φ98.4(69.6*69.6)	86*86

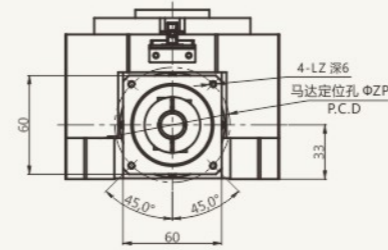
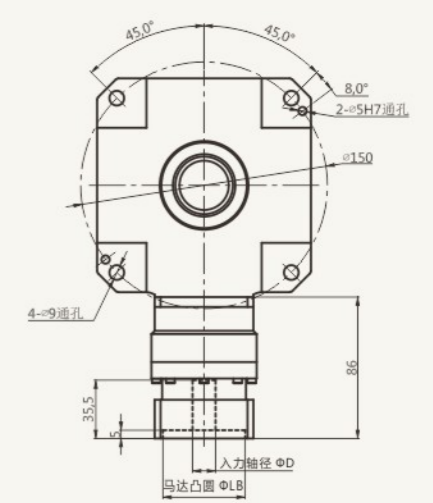
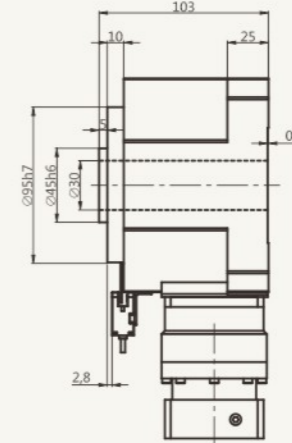
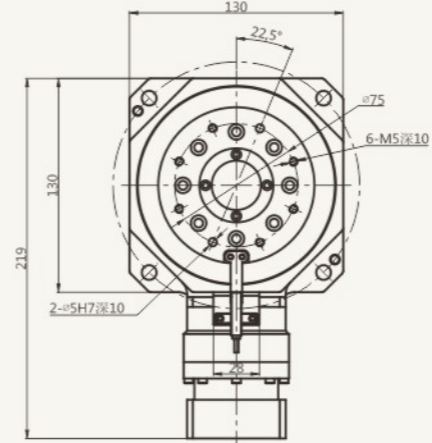
- 带*号的尺寸随安装的马达不同而存在差异。
- 220-86型号输入轴直径≤19mm,可选输入带键。

ATK130



ATK - **130** - **L1** - **3** - **N**
 旋转平台系列 规格 级数 减速比 选配电机安装尺寸

ATK130-L1-3-N



中空旋转平台参数 Hollow rotating pZPTform parameters

内容	单位	数值
减速比 *1 Reduction ratio	i	9/12/15/21/30
承载轴承类型 MIT Art		交叉滚子轴承
容许转矩 Allowable torque	Nm	30
容许惯性载重 Allowable inertial load	N	30
最大容许轴向力 *2 Max. axial force	N	15000
转动惯量 Moment of inertia	kg.m ²	200430*10 ⁻⁶
允许转速 Allowable speed	r/min	200
定位精度 positioning accuracy	arcmin	±1
重复定位精度 Repetitive positioning accuracy	arcsec	±30
旋转平台台面偏差 Deviation of rotary pZPTform table	mm	±0.005
旋转平台平行度 Parallelism of rotating pZPTform	mm	±0.01
旋转平台同心度 Concentricity of rotating pZPTform	mm	±0.01
工作温度 Working temperature	°C	-25°~ +90°
润滑方式 *1 Lubrication		长效润滑 Life lubrication
防护等级 Degree of protection	IP	IP54
寿命 Ifetime	h	20000
噪音 Noise	dB	≤57
重量 Weight	kg	6.2

适配电机 Adapting motor

电机规格	ΦD	E	LB	LZ	ZPT	LD
200W伺服	Φ11	31.5	Φ50	4-M4	Φ70	60*60
400W伺服	Φ14	31.5	Φ50	4-M4/M5	Φ70	60*60
57步进	Φ6.35/Φ8	31.5	Φ38.1	4-M4	Φ66.6(47.14*47.14)	60*60
60步进	Φ8	31.5	Φ36	4-M4	Φ70.7(50*50)	60*60

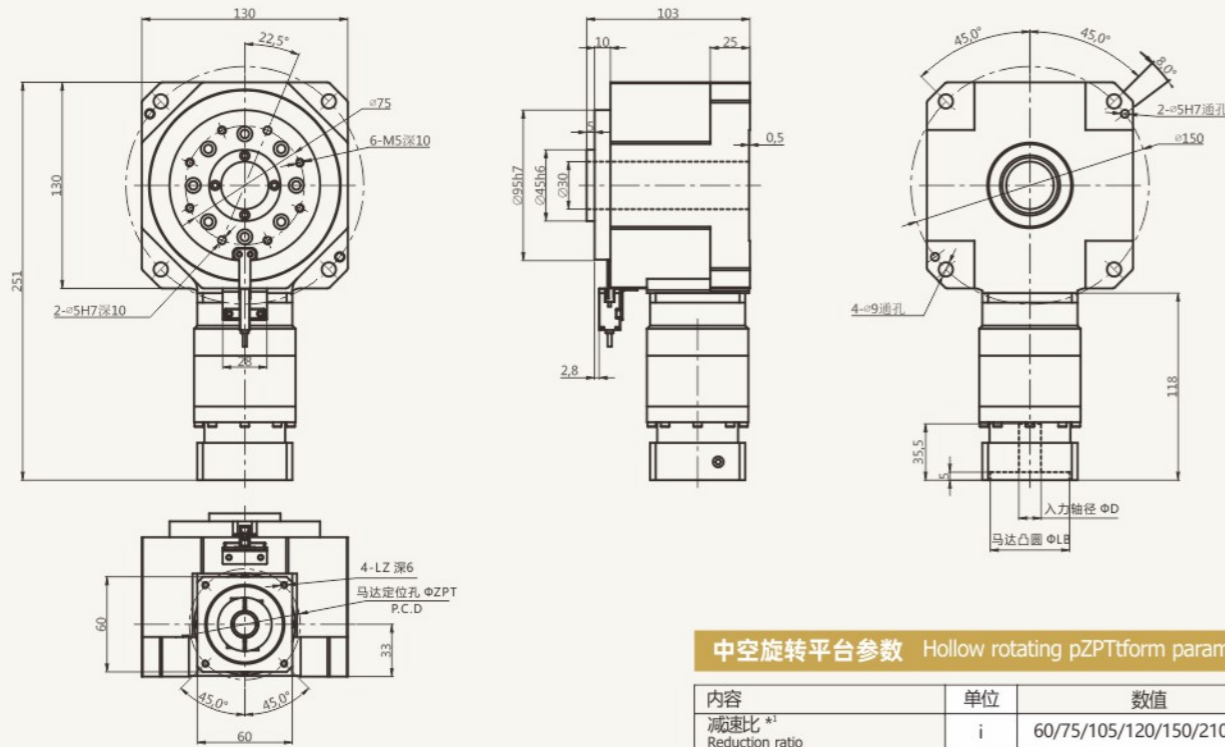
- 带*号的尺寸随安装的马达不同而存在差异。
- 85-60型号输入轴直径≤14mm,可选输入带键。

ATK130



ATK - **130** - **L2** - **3** - **N**
 旋转平台系列 规格 级数 减速比 选配电机安装尺寸

ATK130-L2-3-N



适配电机 Adapting motor

电机规格	ΦD	E	LB	LZ	ZPT	LD
200W伺服	Φ11	31.5	Φ50	4-M4/M5	Φ70	60*60
400W伺服	Φ14	31.5	Φ50	4-M4/M5	Φ70	60*60
57步进	Φ6.35/Φ8	31.5	Φ38.1	4-M4	Φ66.6(47.14*47.14)	60*60
60步进	Φ8	31.5	Φ36	4-M4	Φ70.7(50*50)	60*60

- 带*号的尺寸随安装的马达不同而存在差异。
- 130-60型号输入轴直径≤14mm,可选输入带键。

中空旋转平台参数 Hollow rotating pZPTform parameters

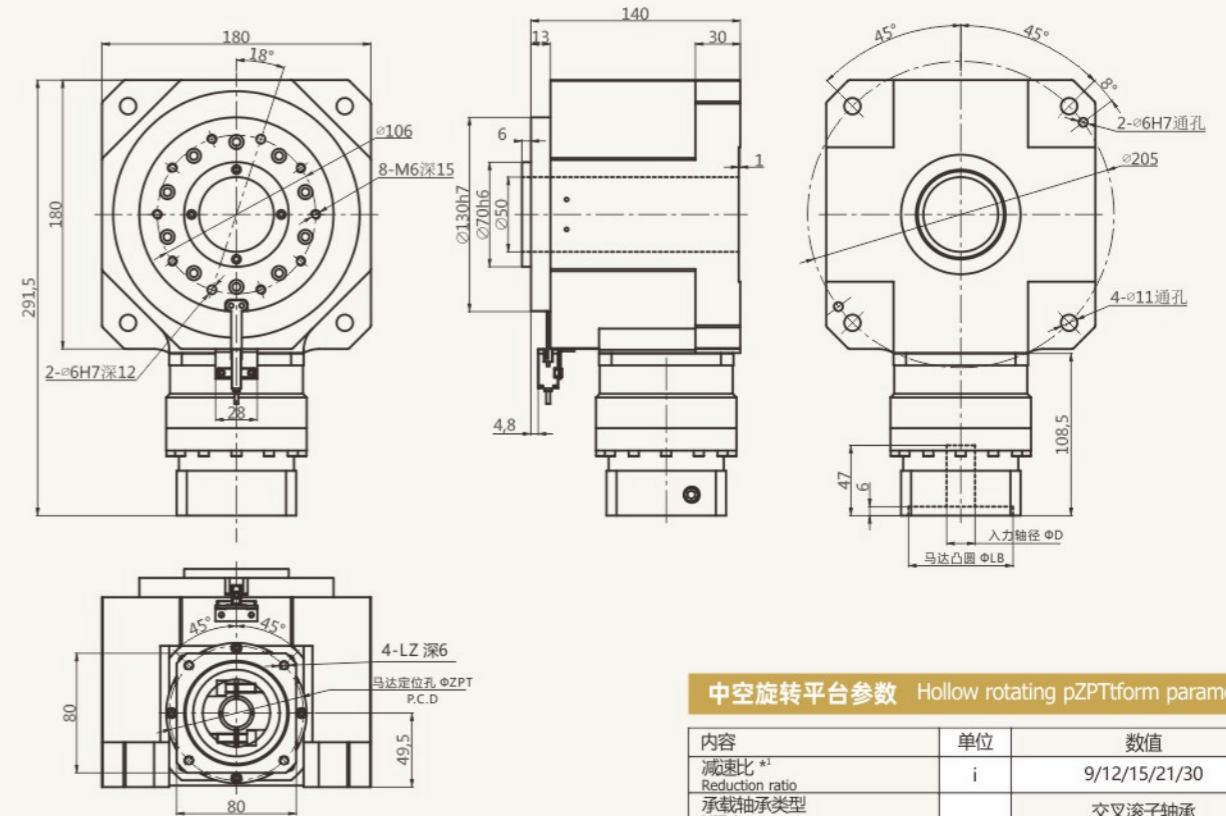
内容	单位	数值
减速比 ^{*1} Reduction ratio	i	60/75/105/120/150/210/300
承载轴承类型 MIT Art		交叉滚子轴承
容许扭矩 Allowable torque	Nm	30
容许惯性载重 Allowable inertial load	N	30
最大容许轴向力 ^{*2} Max. axial force	N	15000
转动惯量 Moment of inertia	kg.m ²	200430*10 ⁻⁶
允许转速 Allowable speed	r/min	200
定位精度 positioning accuracy	arcmin	±3
重复定位精度 Repetitive positioning accuracy	arcsec	±60
旋转平台台面偏差 Deviation of rotary pZPTform table	mm	±0.005
旋转平台平行度 Parallelism of rotating pZPTform	mm	±0.01
旋转平台同心度 Concentricity of rotating pZPTform	mm	±0.01
工作温度 Working temperature	°C	-25°~ +90°
润滑方式 ^{*3} Lubrication		长效润滑 Life lubrication
防护等级 Degree of protection	IP	IP54
寿命 Ifetime	h	20000
噪音 Noise	dB	≤57
重量 Weight	kg	6.8

ATK180



ATK - **180** - **L1** - **3** - **N**
 旋转平台系列 规格 级数 减速比 选配电机安装尺寸

ATK180-L1-3-N



适配电机 Adapting motor

电机规格	ΦD	E	LB	LZ	ZPT	LD
400W伺服	Φ14	43	Φ50	4-M4/M5	Φ70	86*86
750W伺服	Φ16	43	Φ80	4-M6	Φ100	86*86
	Φ19	43	Φ70	4-M5/M6	Φ90	86*86
86步进	Φ14	43	Φ73	4-M5	Φ98.4(69.6*69.6)	86*86

- 带*号的尺寸随安装的马达不同而存在差异。
- 220-86型号输入轴直径≤19mm,可选输入带键。

中空旋转平台参数 Hollow rotating pZPTform parameters

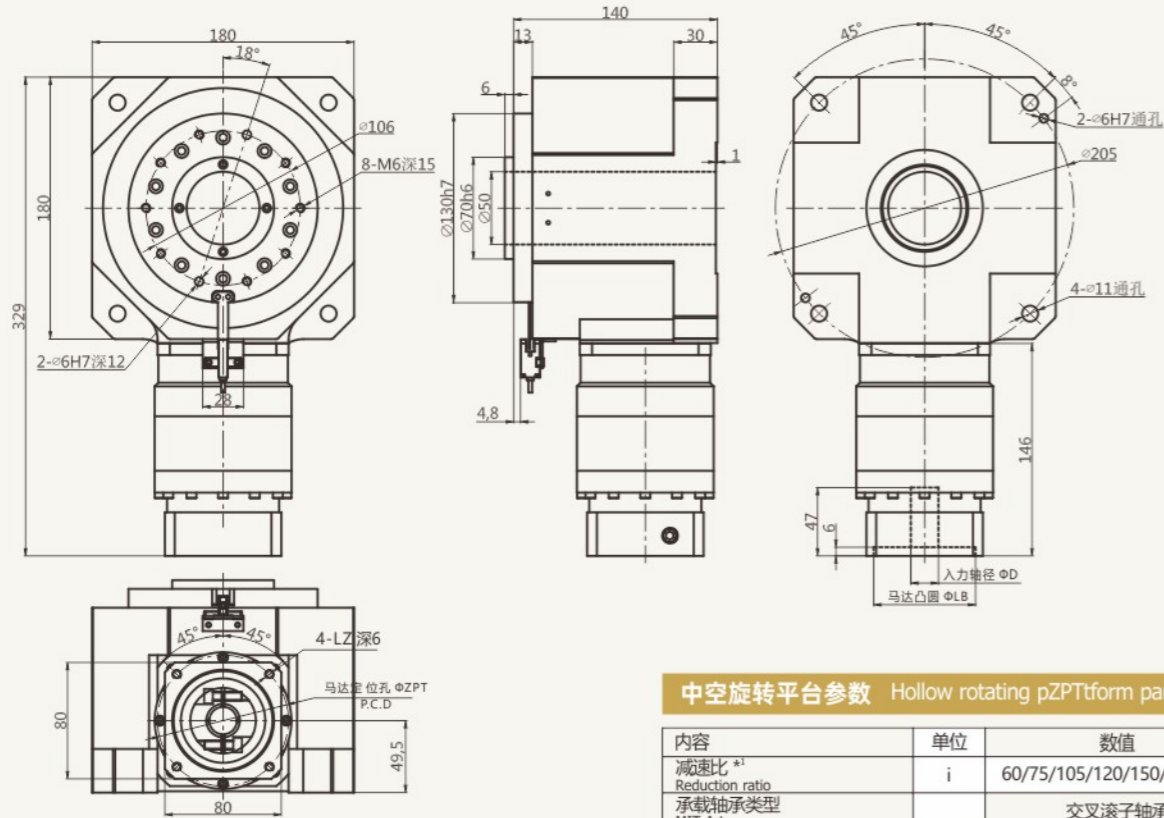
内容	单位	数值
减速比 ^{*1} Reduction ratio	i	9/12/15/21/30
承载轴承类型 MIT Art		交叉滚子轴承
容许扭矩 Allowable torque	Nm	30
容许惯性载重 Allowable inertial load	N	30
最大容许轴向力 ^{*2} Max. axial force	N	15000
转动惯量 Moment of inertia	kg.m ²	200430*10 ⁻⁶
允许转速 Allowable speed	r/min	200
定位精度 positioning accuracy	arcmin	±1
重复定位精度 Repetitive positioning accuracy	arcsec	±30
旋转平台台面偏差 Deviation of rotary pZPTform table	mm	±0.005
旋转平台平行度 Parallelism of rotating pZPTform	mm	±0.01
旋转平台同心度 Concentricity of rotating pZPTform	mm	±0.01
工作温度 Working temperature	°C	-25°~ +90°
润滑方式 ^{*3} Lubrication		长效润滑 Life lubrication
防护等级 Degree of protection	IP	IP54
寿命 Ifetime	h	20000
噪音 Noise	dB	≤63
重量 Weight	kg	16

ATK180



ATK - **180** - **L2** - **3** - **N**
 旋转平台系列 规格 级数 减速比 选配电机安装尺寸

ATK180-L2-3-N



适配电机 Adapting motor

电机规格	ΦD	E	LB	LZ	ZPT	LD
400W伺服	Φ14	43	Φ50	4-M4/M5	Φ70	86*86
750W伺服	Φ16	43	Φ80	4-M6	Φ100	86*86
	Φ19	43	Φ70	4-M5/M6	Φ90	86*86
86步进	Φ14	43	Φ73	4-M5	Φ98.4(69.6*69.6)	86*86

- 带*号的尺寸随安装的马达不同而存在差异。
- 220-86型号输入轴直径≤19mm,可选输入带键。

中空旋转平台参数 Hollow rotating pZPTform parameters

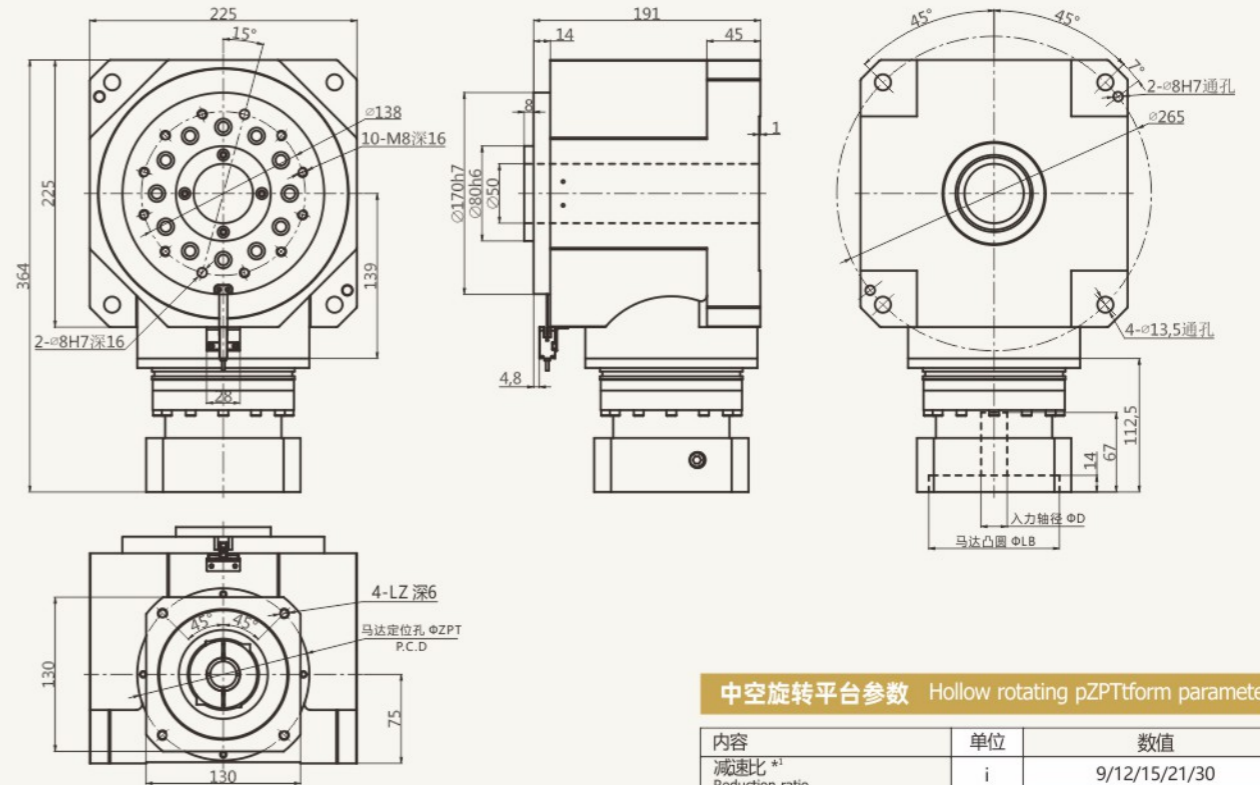
内容	单位	数值
减速比 ^{*1}	i	60/75/105/120/150/210/300
承载轴承类型		交叉滚子轴承
容许扭矩	Nm	30
容许惯性载重	N	30
最大容许轴向力 ^{*2}	N	15000
转动惯量	kg.m ²	200430*10 ⁻⁶
允许转速	r/min	200
定位精度	arcmin	±3
重复定位精度	arcsec	±60
旋转平台台面偏差	mm	±0.005
旋转平台平行度	mm	±0.01
旋转平台同心度	mm	±0.01
工作温度	°C	-25°~ +90°
润滑方式 ^{*3}		长效润滑 Life lubrication
防护等级	IP	IP54
寿命 Ifetime	h	20000
噪音 Noise	dB	≤63
重量 Weight	kg	17.6

ATK225



ATK - **225** - **L1** - **3** - **N**
 旋转平台系列 规格 级数 减速比 选配电机安装尺寸

ATK225-L1-3-N



适配电机 Adapting motor

电机规格	ΦD	E	LB	LZ	ZPT	LD
750W伺服	Φ19	80	Φ70	4-M5/M6	Φ90	130*130
1500W伺服	Φ22/Φ24	80	Φ110	4-M8	Φ145	130*130
110步进	Φ19	80	Φ85	4-M8	Φ132(93.3*93.3)	130*130

- 带*号的尺寸随安装的马达不同而存在差异。
- 280-130型号输入轴直径≤24mm,可选输入带键。

中空旋转平台参数 Hollow rotating pZPTform parameters

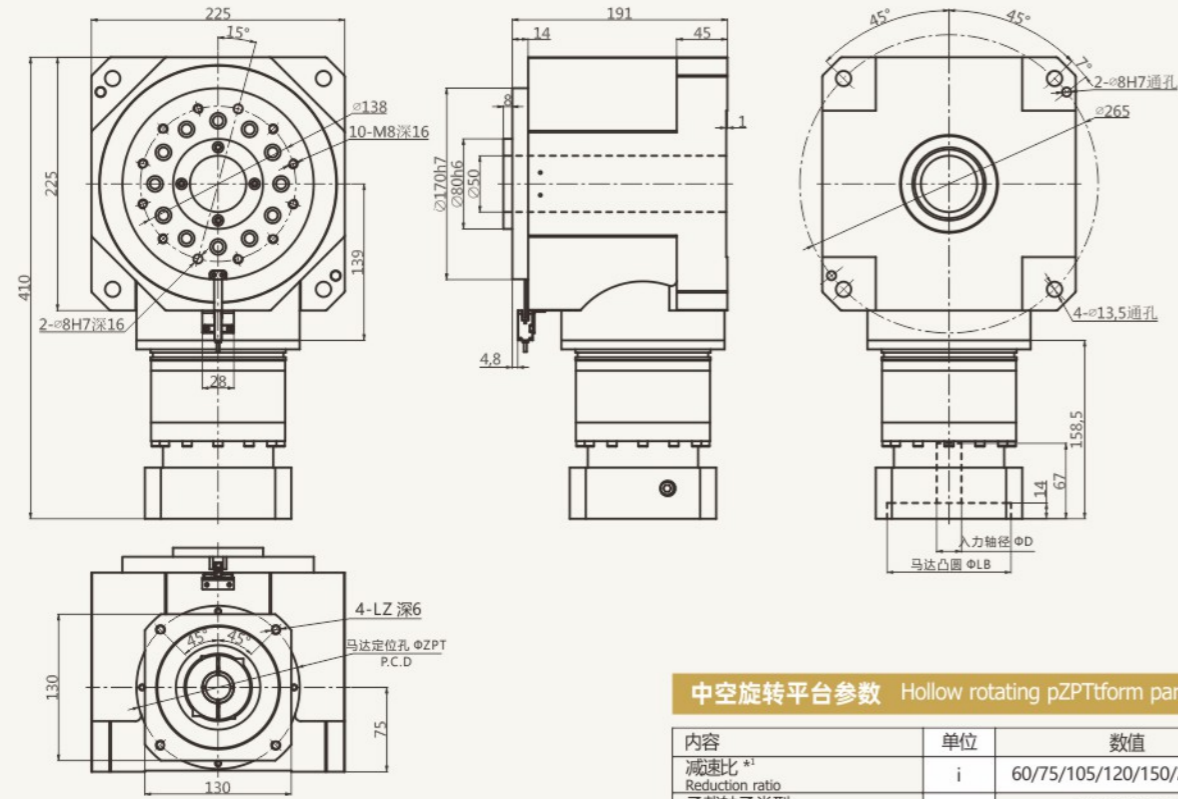
内容	单位	数值
减速比 ^{*1}	i	9/12/15/21/30
承载轴承类型		交叉滚子轴承
容许扭矩	Nm	19500
容许惯性载重	N	19500
最大容许轴向力 ^{*2}	N	15000
转动惯量	kg.m ²	200430*10 ⁻⁶
允许转速	r/min	200
定位精度	arcmin	±1
重复定位精度	arcsec	±30
旋转平台台面偏差	mm	±0.005
旋转平台平行度	mm	±0.01
旋转平台同心度	mm	±0.01
工作温度	°C	-25°~ +90°
润滑方式 ^{*3}		长效润滑 Life lubrication
防护等级	IP	IP54
寿命 Ifetime	h	20000
噪音 Noise	dB	≤67
重量 Weight	kg	36

ATK225



ATK - **225** - **L2** - **3** - **N**
 旋转平台系列 规格 级数 减速比 选配电机安装尺寸

ATK225-L2-3-N



适配电机 Adapting motor

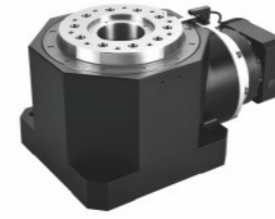
电机规格	ΦD	E	LB	LZ	ZPT	LD
750W伺服	Φ19	80	Φ70	4-M5/M6	Φ90	130*130
1500W伺服	Φ22/Φ24	80	Φ110	4-M8	Φ145	130*130
110步进	Φ19	80	Φ85	4-M8	Φ132(93.3*93.3)	130*130

- 带*号的尺寸随安装的马达不同而存在差异。
- 280-130型号输入轴直径≤24mm,可选输入带键。

中空旋转平台参数 Hollow rotating pZPTform parameters

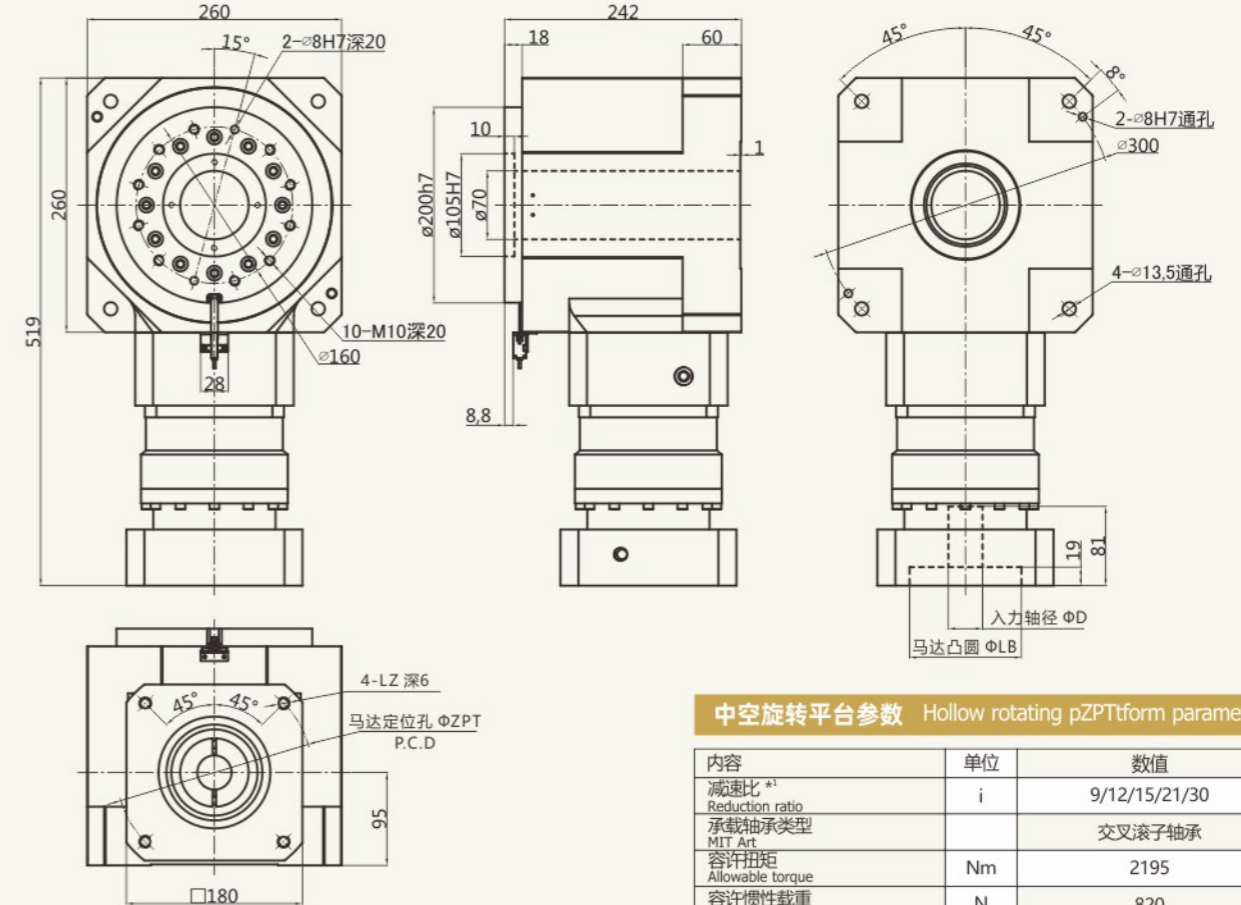
内容	单位	数值
减速比 *1 Reduction ratio	i	60/75/105/120/150/210/300
承载轴承类型 MIT Art		交叉滚子轴承
容许扭矩 Allowable torque	Nm	19500
容许惯性载重 Allowable inertial load	N	19500
最大容许轴向力 *2 Max. axial force	N	15000
转动惯量 Moment of inertia	kg.m ²	200430*10 ⁻⁶
允许转速 Allowable speed	r/min	200
定位精度 positioning accuracy	arcmin	±3
重复定位精度 Repetitive positioning accuracy	arcsec	±60
旋转平台台面偏差 Deviation of rotary pZPTform table	mm	±0.005
旋转平台平行度 Parallelism of rotating pZPTform	mm	±0.01
旋转平台同心度 Concentricity of rotating pZPTform	mm	±0.01
工作温度 Working temperature	°C	-25°~ +90°
润滑方式 *3 Lubrication		长效润滑 Life lubrication
防护等级 Degree of protection	IP	IP54
寿命 Ifetime	h	20000
噪音 Noise	dB	≤67
重量 Weight	kg	39.2

ATK260



ATK - **260** - **L1** - **3** - **N**
 旋转平台系列 规格 级数 减速比 选配电机安装尺寸

ATK260-L1-3-N



适配电机 Adapting motor

电机规格	ΦD	E	LB	LZ	ZPT	LD
1500W伺服	Φ22	63	Φ110	4-M8	Φ145	130*130
2000W伺服	Φ35	88	Φ114.3	4-M12	Φ165	175*175
7500W伺服	Φ38	88	Φ180	4-M12	Φ215	190*190

- 带*号的尺寸随安装的马达不同而存在差异。
- 140型号输入轴直径≤42mm,可选输入带键。
- 140型号输出轴直径≤55mm。

中空旋转平台参数 Hollow rotating pZPTform parameters

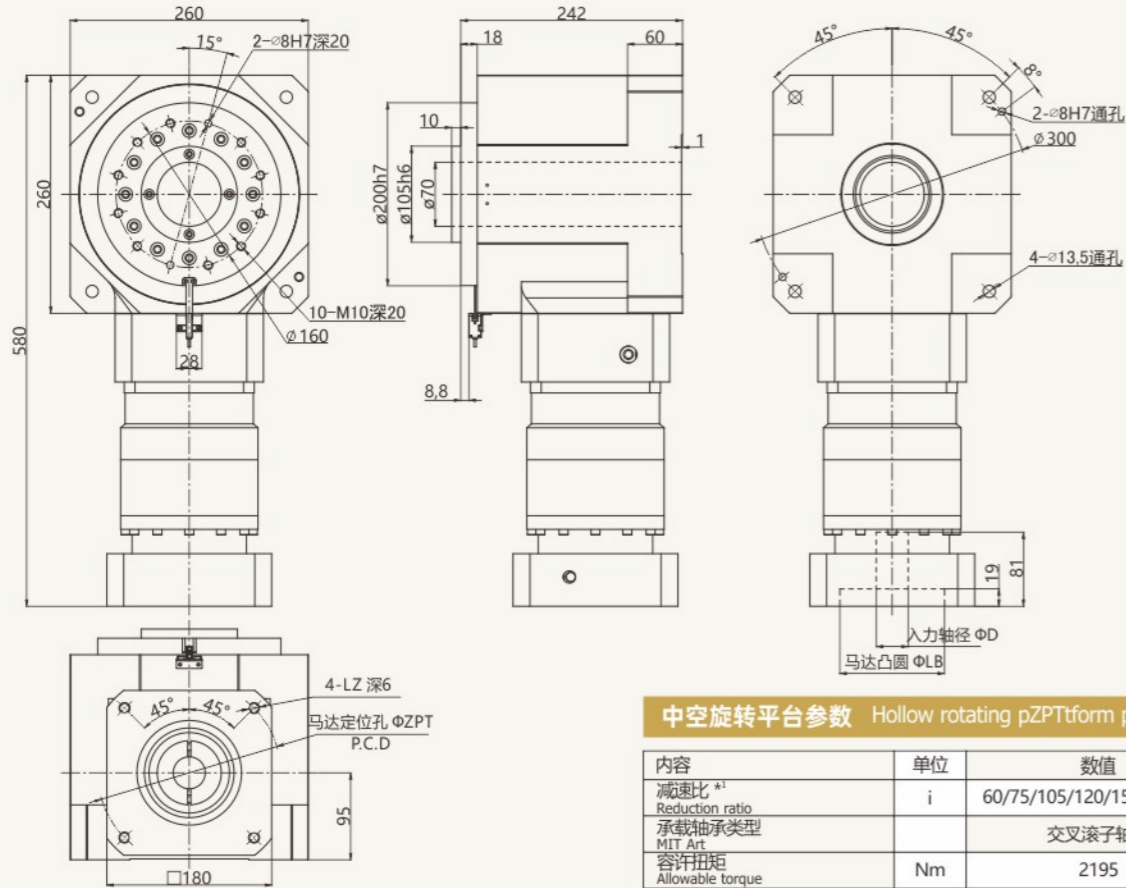
内容	单位	数值
减速比 *1 Reduction ratio	i	9/12/15/21/30
承载轴承类型 MIT Art		交叉滚子轴承
容许扭矩 Allowable torque	Nm	2195
容许惯性载重 Allowable inertial load	N	820
最大容许轴向力 *2 Max. axial force	N	28000
转动惯量 Moment of inertia	kg.m ²	200430*10 ⁻⁶
允许转速 Allowable speed	r/min	2000
定位精度 positioning accuracy	arcmin	±2
重复定位精度 Repetitive positioning accuracy	arcsec	±60
旋转平台台面偏差 Deviation of rotary pZPTform table	mm	±0.01
旋转平台平行度 Parallelism of rotating pZPTform	mm	±0.01
旋转平台同心度 Concentricity of rotating pZPTform	mm	±0.01
工作温度 Working temperature	°C	-25°~ +90°
润滑方式 *3 Lubrication		长效润滑 Life lubrication
防护等级 Degree of protection	IP	IP50
寿命 Ifetime	h	20000
噪音 Noise	dB	≤67
设计承重 Weight	kg	800

ATK260



ATK — **260** — **L2** — **3** — **N**
 旋转平台系列 规格 级数 减速比 选配电机安装尺寸

ATK260-L2-3-N



中空旋转平台参数 Hollow rotating pZPTform parameters

内容	单位	数值
减速比 *1 Reduction ratio	i	60/75/105/120/150/210/300
承载轴承类型 MIT Art		交叉滚子轴承
容许扭矩 Allowable torque	Nm	2195
容许惯性载重 Allowable inertial load	N	820
最大容许轴向力 *2 Max. axial force	N	28000
转动惯量 Moment of inertia	kg.m ²	200430*10 ⁻⁶
允许转速 Allowable speed	r/min	2000
定位精度 positioning accuracy	arcmin	±2
重复定位精度 Repetitive positioning accuracy	arcsec	±60
旋转平台台面偏差 Deviation of rotary pZPTform table	mm	±0.01
旋转平台平行度 Parallelism of rotating pZPTform	mm	±0.01
旋转平台同心度 Concentricity of rotating pZPTform	mm	±0.01
工作温度 Working temperature	°C	-25°~ +90°
润滑方式 *3 Lubrication		长效润滑 Life lubrication
防护等级 Degree of protection	IP	IP50
寿命 Ifetime	h	20000
噪音 Noise	dB	≤67
设计承重 Weight	kg	800

适配电机 Adapting motor

电机规格	∅D	E	LB	LZ	ZPT	LD
1500W伺服	∅22	63	∅110	4-M8	∅145	130*130
2000W伺服	∅35	88	∅114.3	4-M12	∅165	175*175
7500W伺服	∅38	88	∅180	4-M12	∅215	190*190

- 带*号的尺寸随安装的马达不同而存在差异。
- 140型号输入轴直径≤42mm,可选输入带键。
- 140型号输出轴直径≤55mm。



ZPT SERIES

精密直角减速机

ZPT Series



ZPTD 单轴



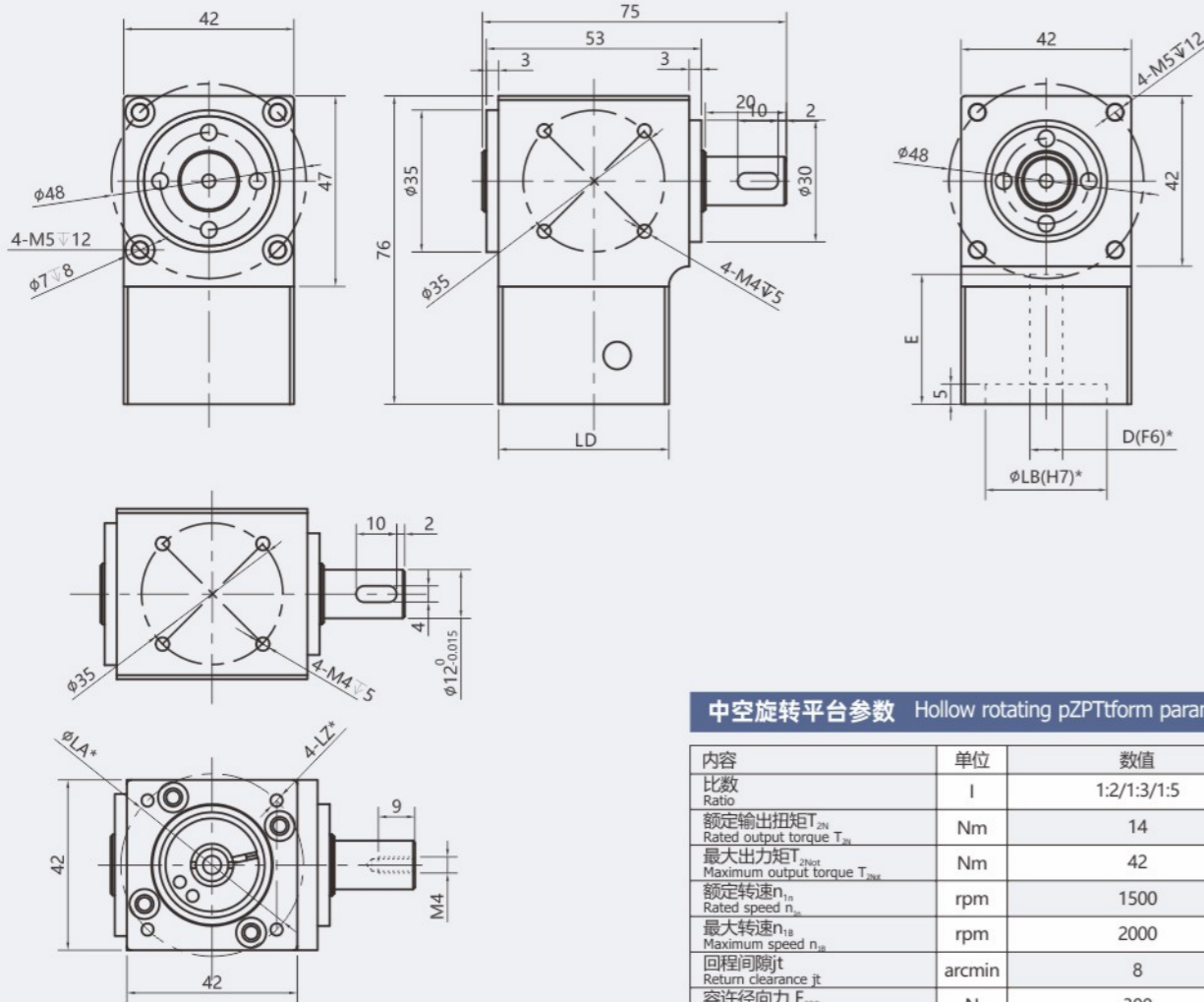
ZPTS 双轴



ZPTK 单孔



ZPTKK 双孔



适配电机 Adapting motor

电机规格	ΦD	E	LB	LZ	ZPT	LD
100W伺服	Φ8	27.5	Φ30	4-M3	Φ45	42*42
	Φ8	27.5	Φ30	4-M4	Φ46	42*42
42步进	Φ5	27.5	Φ22	4-Φ3.5	Φ43.8(31*31)	42*42
57步进	Φ6.35/Φ8	27.5	Φ38.1	4-M4	Φ66.6(47.14*47.14)	57*57

- 带*号的尺寸随安装的马达不同而存在差异。
- 60-42型号输入轴直径≤8mm,可选输入带键。

中空旋转平台参数 Hollow rotating pZPTform parameters

内容	单位	数值
比数 Ratio	I	1:2/1:3/1:5
额定输出扭矩 T_{2N} Rated output torque T_{2N}	Nm	14
最大出力矩 T_{2Nst} Maximum output torque T_{2Nst}	Nm	42
额定转速 n_{1n} Rated speed n_{1n}	rpm	1500
最大转速 n_{1B} Maximum speed n_{1B}	rpm	2000
回程间隙 jt Return clearance jt	arcmin	8
容许径向力 F_{2RB} Permissible radial force F_{2RB}	N	300
容许轴向力 F_{2AB} Allowable axial force F_{2AB}	N	150
转动惯量 J_1 Moment of inertia J_1	Kg.cm ²	0.025
工作效率 N Work efficiency N	%	95%
使用寿命 L_h Service life L_h	h	≥20000
使用温度 T Operating temperature T	°C	-15°C~90°C
噪音值 Noise value	Db	≤65
润滑 lubrication	Lub	合成润滑油脂
保护等级 Protection level	PC	IP65
安装方向 InstalZPTtion direction	MP	任意方向
重量 Weight	kg	0.7

ZPT Series



ZPTD 单轴



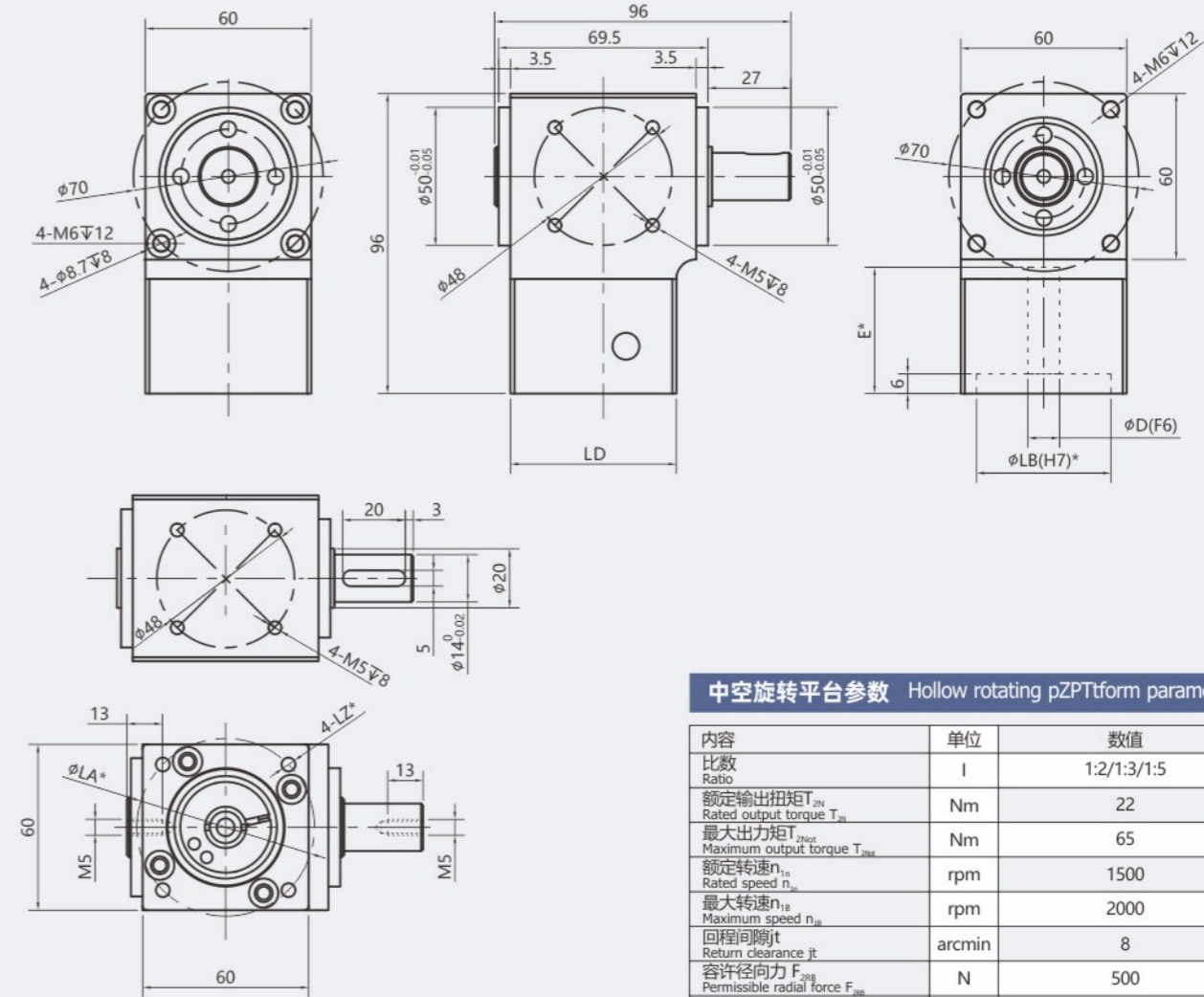
ZPTS 双轴



ZPTK 单孔



ZPTKK 双孔



适配电机 Adapting motor

电机规格	ΦD	E	LB	LZ	ZPT	LD
200W伺服	Φ11	31.5	Φ50	4-M4	Φ70	60*60
400W伺服	Φ14	31.5	Φ50	4-M4/M5	Φ70	60*60
57步进	Φ6.35/Φ8	31.5	Φ38.1	4-M4	Φ66.6(47.14*47.14)	60*60
60步进	Φ8	31.5	Φ36	4-M4	Φ70.7(50*50)	60*60

- 带*号的尺寸随安装的马达不同而存在差异。
- 85-60型号输入轴直径≤14mm,可选输入带键。

中空旋转平台参数 Hollow rotating pZPTform parameters

内容	单位	数值
比数 Ratio	I	1:2/1:3/1:5
额定输出扭矩 T_{2N} Rated output torque T_{2N}	Nm	22
最大出力矩 T_{2Nst} Maximum output torque T_{2Nst}	Nm	65
额定转速 n_{1n} Rated speed n_{1n}	rpm	1500
最大转速 n_{1B} Maximum speed n_{1B}	rpm	2000
回程间隙 jt Return clearance jt	arcmin	8
容许径向力 F_{2RB} Permissible radial force F_{2RB}	N	500
容许轴向力 F_{2AB} Allowable axial force F_{2AB}	N	200
转动惯量 J_1 Moment of inertia J_1	Kg.cm ²	0.07
工作效率 N Work efficiency N	%	95%
使用寿命 L_h Service life L_h	h	≥20000
使用温度 T Operating temperature T	°C	-15°C~90°C
噪音值 Noise value	Db	≤65
润滑 lubrication	Lub	合成润滑油脂
保护等级 Protection level	PC	IP65
安装方向 InstalZPTtion direction	MP	任意方向
重量 Weight	kg	1.3

ZPT Series



ZPTD 单轴



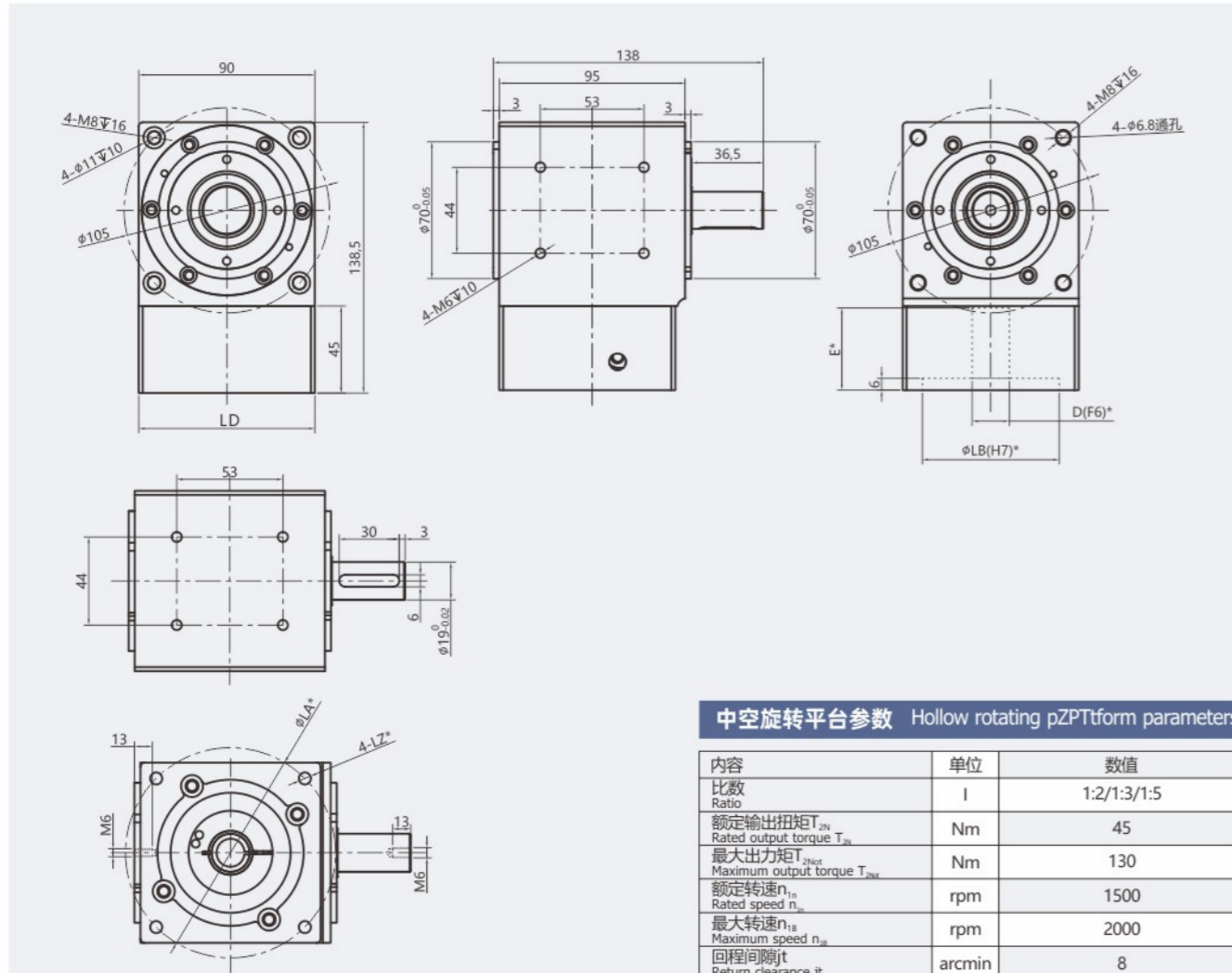
ZPTS 双轴



ZPTK 单孔



ZPTKK 双孔



适配电机 Adapting motor						
电机规格	ϕ D	E	LB	LZ	ZPT	LD
400W伺服	ϕ 14	43	ϕ 50	4-M4/M5	ϕ 70	90°90
750W伺服	ϕ 16	43	ϕ 80	4-M6	ϕ 100	90°90
	ϕ 19	43	ϕ 70	4-M5/M6	ϕ 90	90°90
86步进	ϕ 14	43	ϕ 73	4-M5	ϕ 98.4(69.6*69.6)	90°90

1、带*号的尺寸随安装的马达不同而存在差异。
2、220-86型号输入轴直径 \leq 19mm,可选输入带键。

中空旋转平台参数 Hollow rotating pZPTform parameters

内容	单位	数值
比数 Ratio	I	1:2/1:3/1:5
额定输出扭矩 T_{2N} Rated output torque T_{2N}	Nm	45
最大出力矩 T_{2Nst} Maximum output torque T_{2Nst}	Nm	130
额定转速 n_{1N} Rated speed n_{1N}	rpm	1500
最大转速 n_{1st} Maximum speed n_{1st}	rpm	2000
回程间隙 j_t Return clearance j_t	arcmin	8
容许径向力 F_{r2st} Permissible radial force F_{r2st}	N	900
容许轴向力 F_{a2st} Allowable axial force F_{a2st}	N	480
转动惯量 J_1 Moment of inertia J_1	Kg.cm ²	0.07
工作效率 η Work efficiency η	%	95%
使用寿命 L_h Service life L_h	h	\geq 20000
使用温度 T Operating temperature T	°C	-15°C~90°C
噪音值 Noise value	Db	\leq 66
润滑 lubrication	Lub	合成润滑油脂
保护等级 Protection level	PC	IP65
安装方向 InstalZPTtion direction	MP	任意方向
重量 Weight	kg	4.0

