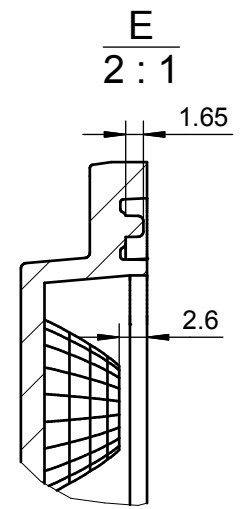
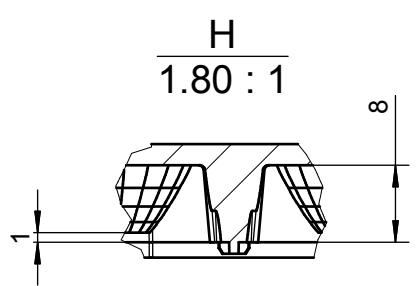
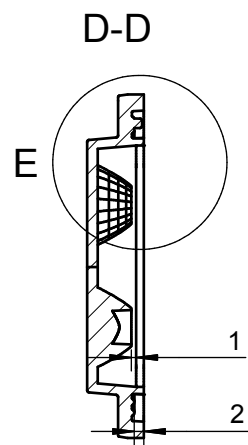


表

基本尺寸	公差值
<3	±0.1
3~10	±0.15
10~24	±0.20
24~65	±0.35
65~140	±0.50
140~250	±0.80
250~450	±1.2
>450	±2.0



- 技术要求
- 1、未注圆角及拔模斜度按3D图。
 - 2、未注尺寸公差按GB/T14486 2008 MT5。
 - 3、未注表面处理的面要求抛光处理。
 - 4、模具镶件材料要求试验模与正式模一致。

出光角度范围		透过率	
最小K值		点胶类型	
模具等级		备注	

2					4				
1					3				
序号	更改标记	更改内容	更改日期	签名	序号	更改标记	更改内容	更改日期	签名
光学设计					HK-173@12-30-5050-20-1g-12				
结构设计					HK 12合1-30度透镜				
审核					1.01.81454				
审定					材料: PMMA				
					CDHK				

指定区域要求为磨砂面

指定面为磨砂面