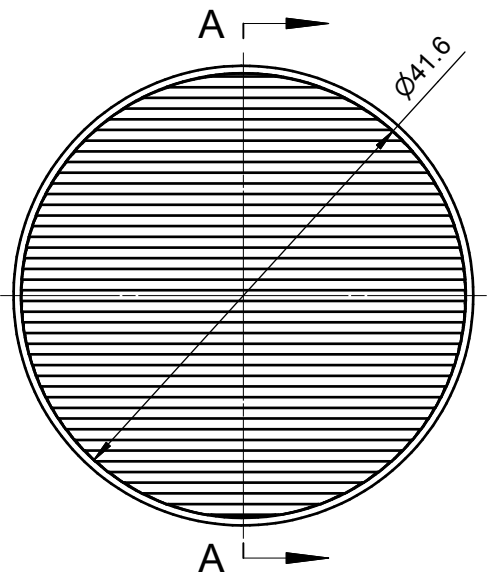
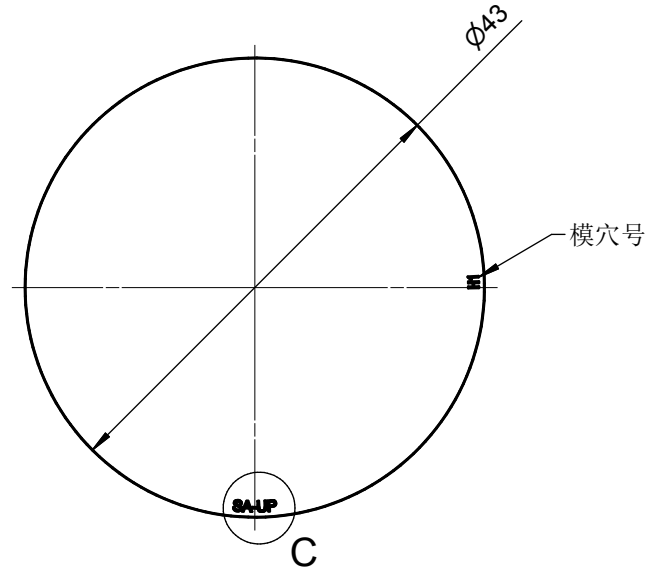
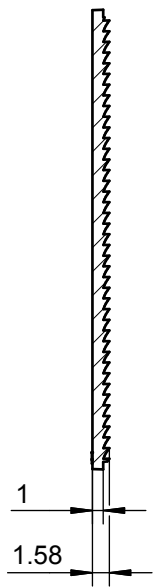


6 5 4 3 2 1

D
C
B
A



A-A
2:1



C
4:1



装灯后，面朝向照射物

技术要求

- 1、未注圆角及拔模斜度按3D图。
- 2、未注尺寸公差按按GB/T 14486-2008 MT5。
- 3、未注表面处理的面要求抛光处理。

表	
基本尺寸	公差值
<3	± 0.1
3~10	± 0.15
10~24	± 0.20
24~65	± 0.35
65~140	± 0.50
140~250	± 0.80
250~450	± 1.2
>450	± 2.0

出光角度范围		透过率	
最小K值		点胶类型	
模具等级		备注	

2					4				
1					3				
序号	更改标记	更改内容	更改日期	签名	序号	更改标记	更改内容	更改日期	签名
光学设计					HK 黑光D45-单偏变光片			HK-HG-43@02-SA-D6-##-1g-1 1.01.02387	
结构设计					图纸数目	数量	重量		
审核					2				
审定					材料: PC	CDHK			

6 5 4 3 2 1