

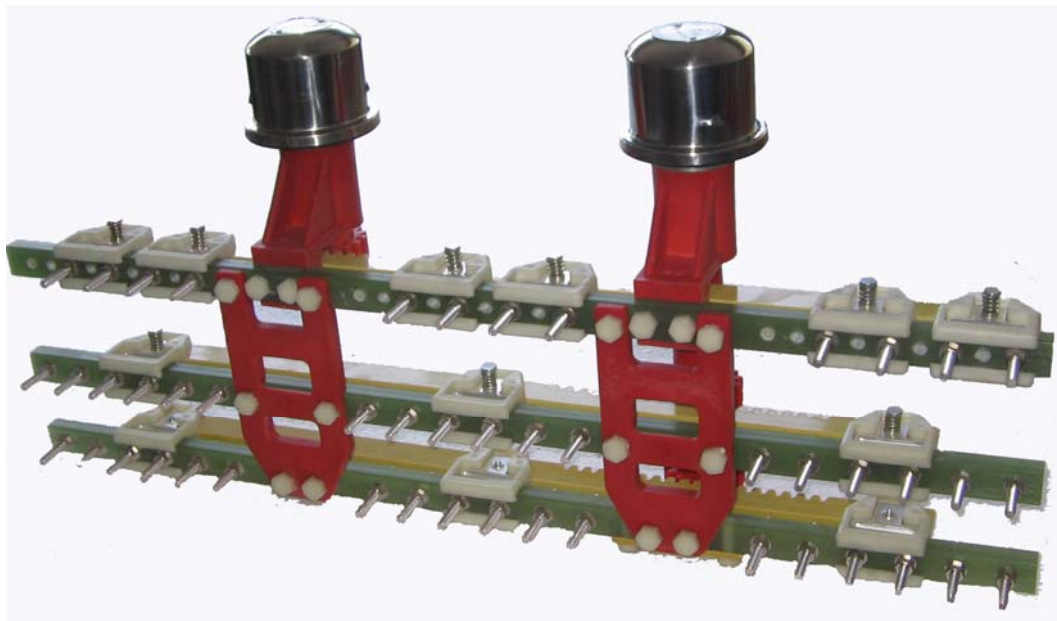


WST 系列条型组合无励磁分接开关

WST series linear form combined off-circuit tap changer

安装使用说明书

OPERATION INSTRUCTION



辽宁金立电力电器有限公司

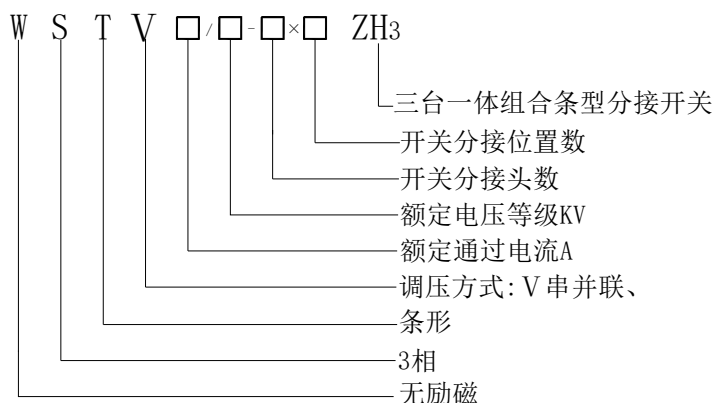
LIAONING JIN LI ELECTRIC POWER EQUIPMENT CO.LTD

1. 产品用途:

本系列三台一体组合分接开关: 1.适用于油浸式电力变压器; 2.适用于 10KV 和 20KV 输入电压的变换; 3.输入电压改变后变压器仍能根据电网电压波动而改变分接档位, 使无励磁分接开关的调压作用不变。满足了变压器制造厂为适应新、老电网的需要。

可直接固定在变压器箱盖上, 在变压器无励磁状态下改变变压器初级线圈的匝数, 从而改变变压器电压的变化。

2. 型号说明



3. 工作原理

通过手柄往返旋转带动齿条机构运动, 齿条带动动触头水平移动, 以改变开关的分接位置, 从而改变变压器初级线圈的匝数, 达到改变变压器的变化, 调整次级电压的目的。

4. 主要技术参数

主要性能参数 额定电压 (KV)	绝缘水平			密封 试验: (Pa / 24h)	机械寿命 (万次)	额定电流 (A)	短路能力		接触电阻 ($\mu\Omega$)
	工频耐压 (变压器油中 1min)		冲击 (1.2 / 50 μ s)				热稳定 (KA / 2s)	动稳定 (KA / 2s)	
20KV	对地	相间	对地	6×10^4	2 万次	63A	1.57KA	3.9KA	≤ 350 $\mu\Omega$
	55	55	125			125A	2.5KA	6.25KA	

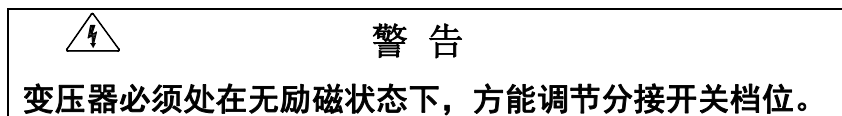
注: 1. 串联—并联转换的分接开关静触头之间工频耐压值是 35KV。

2. 分接调压的分接开关静触头之间工频耐压值是 20KV

5. 安装程序

见附图: 旋下防护罩, 旋下圆螺母, 取下密封圈, 将以上零件放到一起, 不要丢失。然后将开关手柄竖起来从箱盖下面向上伸出, 将密封圈, 压盖, 调节平垫, 圆螺母依次装到开关上, 注意一定要保证开关的本身与箱盖平行以保证主传动部分的齿轮齿条正确啮合。

6. 使用注意事项



6.1 使用环境温度: 空气中 $-25^{\circ}\text{C} \sim 40^{\circ}\text{C}$, 油中 $-25^{\circ}\text{C} \sim 100^{\circ}\text{C}$ 。

6.2 安装场所应无爆炸与腐蚀性气体。

6.3 分接开关组装前, 一定要检查分接开关是否符合变压器型号要求, 以免造成不应有的损失。

6.4 变压器分接抽头引线不能过短, 并在装配时消除引线拉力, 以免造成开关的绝缘杆变形导致操作力矩过大和触头接触不良。

6.5 分接开关在安装使用前放在 $100^{\circ}\text{C} \pm 5^{\circ}\text{C}$ 烘箱中或变压器器身一起干燥 24~48 小时进行去潮, 干燥后如分接开关沿转轴渗油, 请将塞子旋紧即可, 如沿变压器箱盖渗油, 请将圆螺母旋紧即可。(见附图)

6.6 当开关在极限档位时, 严禁向极限方向用力扳动手柄。

6.7 开关在完成调换后, 应将手柄垂直、自然放入法兰档位槽口内, 并将防护罩拧紧, 以防变压器在运行中开关触头接触窜动而将变压器烧毁, 防护罩既是防雨装置又是开关的限位保护装置, 故一定要拧紧, 切勿丢失。

6.8 根据变压器箱盖厚度确定是否需要调节平垫及平垫的个数, 请将调节平垫加安在分接开关圆螺母下。

6.9 分接开关干燥后, 必须将静触头与动触头滴上变压器油后方可旋转开关, 组装前应将分接开关来回旋转 5~8 次。

7. 维护 操作必须在变压器完全从电网上切除, 在变压器无励磁的情况下进行。

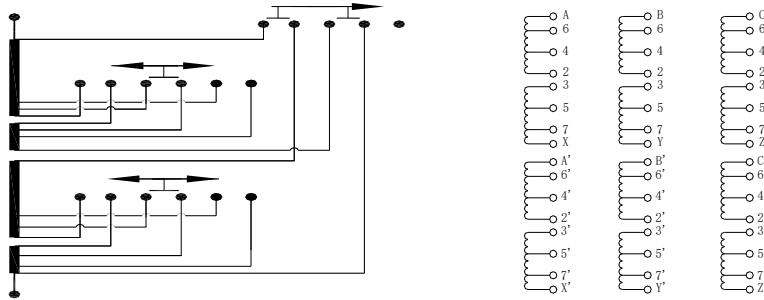
- 7.1 见附图：旋下防护罩，竖起手柄，往返旋转手柄 5~8 个循环，然后将手柄旋到需要的分接位置上，再左右微动手柄几次，将手柄垂直、自然卡入定位槽中，再将上述各件复原，有条件的最好对其接触情况测量，以验证其接触可靠性。
- 7.2 开关在正常运行时，为了防止锈蚀保证转动的灵活性，每两年至少进行一次维护。方法同 5.1。
- 7.3 一般故障维护方法
当箱盖密封出现渗油现象时，应调节圆螺母松紧，失效时应及时更换密封圈。当开关上出现渗漏油时扭紧塞子。

8. 贮存、运输

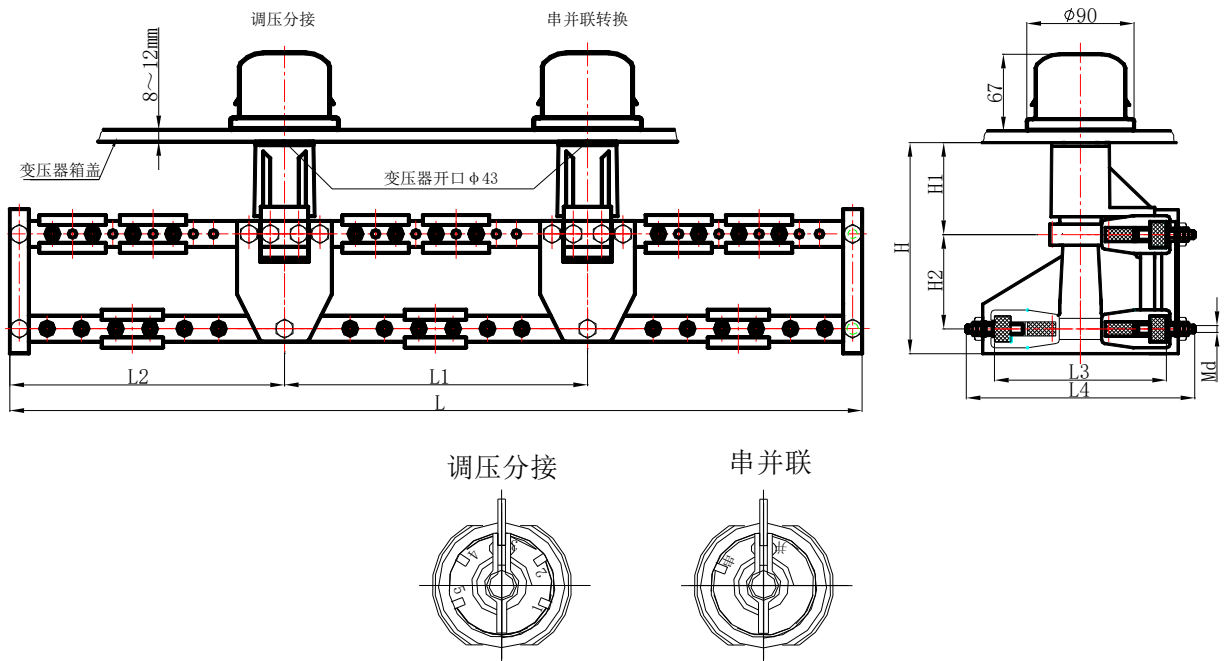
8.1 存放在空气流通，阴凉，干燥，无腐蚀性气体的环境中。

8.2 在运输途中应小心轻放，严禁冲击，防水防潮。

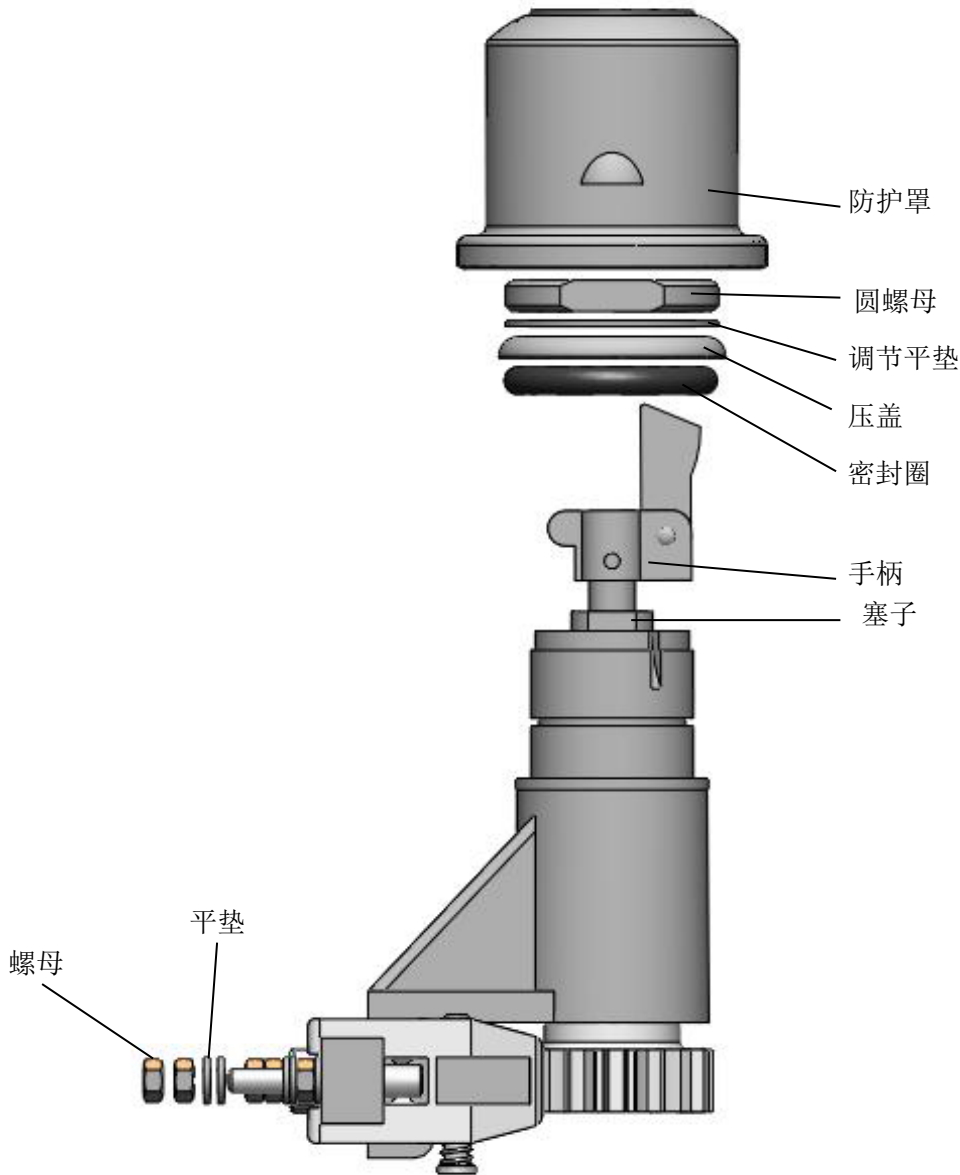
9. 开关接线方式 (以 A 相为例)



10 外形、安装尺寸图 (L1=256mm)



开关型号	额定 电流 A	额定 电压 KV	调 压 部 位	安 装 尺 寸 mm								
				H	H1	H2	L	L1	L2	L3	L4	Md
WST V 63 / 20-4×3ZH3 (两层)	63	20	串-并 中部	183	79	80	720	256	232	146	194	M6
WST V 63 / 20-6×5ZH3 (两层)				183	79	80	720	256	232	146	194	M6
WST V 125 / 20-4×3ZH3 (两层)	125			183	79	80	720	256	232	158	214	M8
WST V 125 / 20-6×5ZH3 (两层)				183	79	80	720	256	232	158	214	M8



附图

辽宁金立电力电器有限公司

地址：辽宁省丹东市振安区同兴工业园
邮编：118001
电话：0415-6134555
传真：0415-6131000
网址：www.lnjldq.com