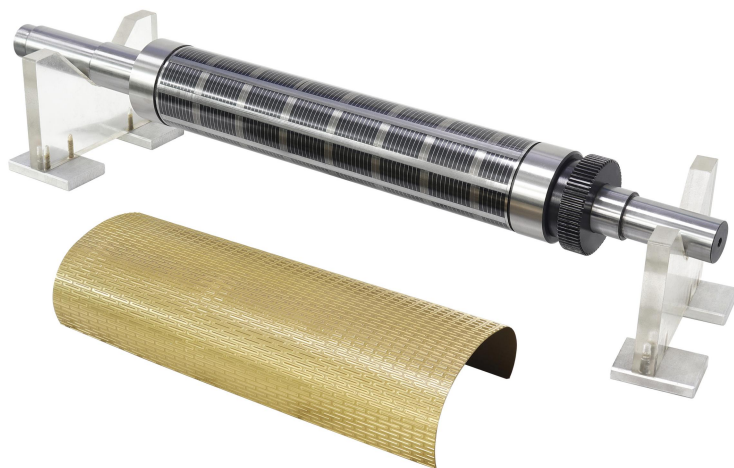


分离式刀模:

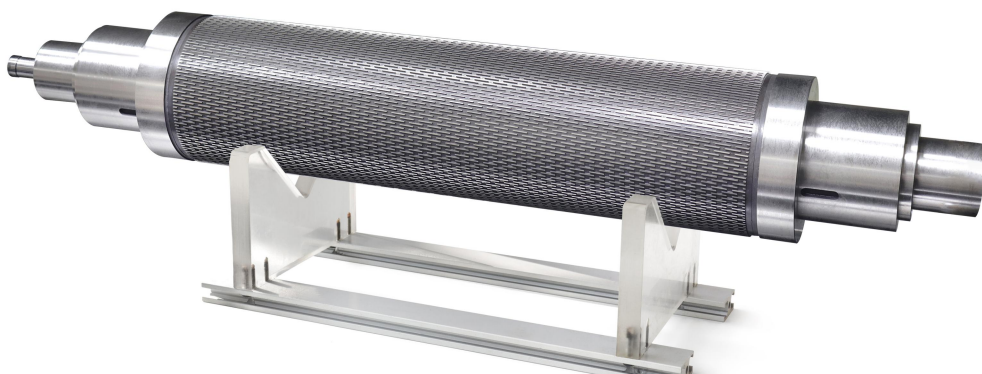


优点:

蜂窝纸这款分离式刀模是我们独家的优势，针对国外客户还是很好解决他们的痛点的（后续订刀模运费高的问题，且换刀皮成本低），不用整体换刀，只换贴皮刀（净重 1KG）。换贴皮刀也很方便，不像一体刀模（80 公斤）这么重要吊机安装，换刀危险又辛苦。

缺点: 刀锋钝了或碰伤不可维修，需换新刀（滚筒不用更换）。

一体式刀模:



优点: 一体刀有一点好处就是刀钝可以维修，但是对于国外维修意义不大，因为来回的运费成本和时间都不划算，对于国内客户就选择一体刀划算。

缺点: 换刀麻烦，辛苦又危险，且换刀成本高。

关于寿命: 刀皮的寿命跟客户切割的材料材质和操作使用都有关系的，像这款产品要看客户用于做什么用途，比如现在市场上常见的二种用途，一是用于做缓冲耗材，二是用于做装饰，提高包装档次。针对用于做缓冲耗材的要求的纸是长纤维的牛皮纸，这种材质相对来说比较生硬且损刀锋，像我们现在的客户大概使用是在 50 万-70 万米。用于做装饰的材料一般选择的是短纤维，这种材料相对来说比较好切，刀模的寿命也会高出很多，我们客户反馈能切到 100 万米以上。另外还有操作师傅的经验也有关系的，有些师傅不懂的，直接新刀上去就把压力加得很重，这样对于刀模的寿命损伤也都有关系的，但是针对这一项我们都有相关的操作说明书给到客户，只要客户按章程办事一般也不用担心这个问题