



## 公司簡介

浙江盛峪化工有限公司成立于2005年，位于素有“化工制造之都”的浙江省台州市。公司是一家专业从事染料、染料中间体、医药中间体，同时集科、工、贸于一体的综合性企业。

公司拥有自营进出口权，凭借强大的技术支持、良好的专业素养，已同多个国家和地区的客户建立了良好的合作关系，市场覆盖欧洲、美国、东南亚等多个国家和地区。

公司始终秉承“关爱诚信共赢责任”的经营思想，继续与国内外各界新老朋友一起，建立良好的合作关系，共同创造美好未来!

**盛世为诚**

**峪达全球**

**Stand On Integrity Good Reputation Worldwide**

## 染色工藝

適用於鞋革及服裝

材質：藍皮幹皮坯

%-以削勻重為計量單位

工序	%	化料	時間	PH
水洗	200	水 30度		
	0.3	回濕劑		
	0.3	甲酸, 85%	15min	3.9
控水 中和/復鞣	150	水 30度		
	2	中和復鞣劑		
	2	甲酸鈉	20	
	1	碳酸氫鈉	60	5
	9	合成復鞣劑	60	
控水	100	水 50度		
	3	加脂劑	60	
	1	甲酸, 85%	20	3.9
水洗 控水	200	水 30度		
染色	100	水 30度		
	0.5	氨水 32%		
	0.5	勻染滲透劑	10	
	1*	染料	30	
	100	水 60度	10	
	4	加脂劑	40	
	1	甲酸, 85%	10	
1	甲酸, 85%	20	3.6	
控水 水洗 控水 鞣染	300	水 30度		
	150	水 60度		
	1	染料	30	
水洗 控水	1	甲酸, 85%	20	3.5
	300	水 30度		

水洗、出皮、伸展、真空、挂幹、回潮、拉軟

\* 1%+1%的濃度染彩色 \* 2%+1%的濃度染黑色



light shade

full shade



Yellow 5GW  
Yellow RLN  
Yellow MGR  
Orange GL  
Orange 2GL  
Orange E3R  
Scarlet 2G  
Red RS  
Red BR  
Red 3BR  
Red BS

溶解度 (60°C, g/l)	染色牢度性能指標													PVC遷移牢度	TPU遷移牢度	
	耐光牢度	摩擦牢度		水洗牢度				乾洗牢度			耐汗漬牢度					
		乾摩擦	濕摩擦	汗漬牢度	尼龍沾色	羊毛沾色	棉沾色	尼龍沾色	羊毛沾色	棉沾色	尼龍沾色	羊毛沾色	棉沾色			
25	4	4-5	4	4	4	4	4-5	4-5	4	4-5	4-5	3	4-5	2-3	4	3-4
30	4	4-5	4	4	3-4	4	4	4	3-4	4	4	3	4	2-3	4	3-4
50	3	4-5	4-5	4-5	4	4-5	4-5	4	4-5	4-5	2	4-5	2-3	5	4-5	
60	4-5	4-5	4	4	4	4-5	4-5	4	4-5	4-5	3	4	4	4	4	3-4
40	4	4-5	3-4	3-4	4-5	4-5	2-3	4-5	4-5	4-5	4-5	2-3	1-2	5	4-5	
50	4	4-5	3-4	3	4	4	2-3	4	4	4	4	2-3	1-2	3	2	
40	3	4	2-3	3	3	2	4	3	3	3	4	3	4	4	3	
20	3	4-5	2-3	3	3	4	2	3	4	3	4	3	4	3	3	
20	3	4-5	2-3	3	3	4	2	3	4	3	4	3	4	3	3	
20	4-5	4	2-3	3	3	4	2	3	4	3	4	3	4	3	3	
20	4-5	4	2-3	3	3	4	2	3	4	3	4	4	3	3	3	

# 染色牢度性能指標



light shade      full shade

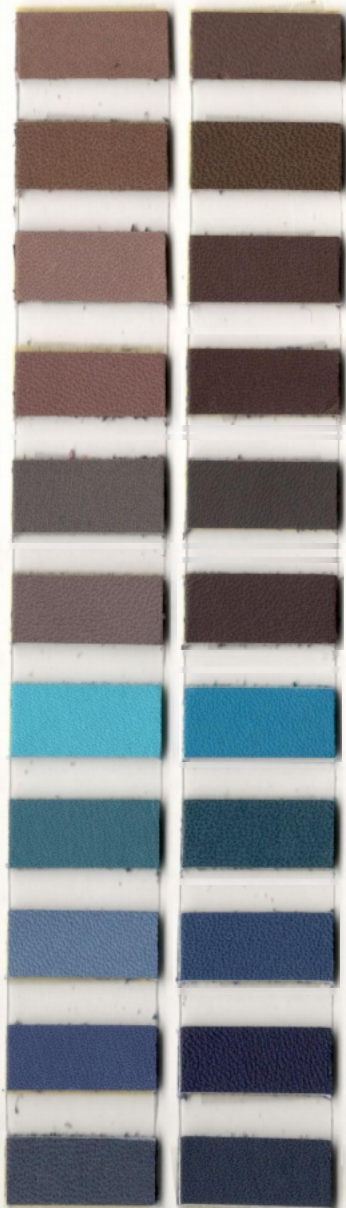
		Red Brown B
		Belge G
		Belge NF
		Brown GY
		Brown NGC
		Havana 3G
		Brown FR
		Brown HG
		Brown MDG
		Brown MT
		Brown NT

溶解度 (60°C, g/l)	染色牢度性能指標												PVC遷移牢度	TPU遷移牢度	
	耐光牢度	摩擦牢度		水洗牢度			乾洗牢度			耐汗漬牢度					
		乾摩擦	濕摩擦	汗漬牢度	尼龍沾色	羊毛沾色	棉沾色	尼龍沾色	羊毛沾色	棉沾色	尼龍沾色	羊毛沾色			棉沾色
50	5	4-5	3	3	4	4-5	5	4	4	4-5	4	3	4	4	4
100	2-3	4-5	4-5	4-5	3-4	4-5	4-5	4	4-5	4-5	3	4-5	4-5	5	4-5
100	2-3	4-5	4-5	4-5	3-4	4-5	4-5	4	4-5	4-5	3	4-5	4-5	5	4-5
80	1-2	4-5	4	3-4	4-5	4-5	4-5	4	4-5	4	4	2-3	3-4	5	4-5
40	3-4	4-5	4	3-4	4-5	4-5	4-5	4-5	4-5	4-5	2	2-4	3	5	4-5
80	1-2	4-5	4	3-4	4-5	4-5	4-5	4	4-5	4	4	2-3	3-4	5	4-5
10	2-3	4-5	4	3	4-5	3-4	2-3	4-5	4	4	3	2-3	3	4	3
40	3-4	4-5	4	3-4	4-5	4-5	4	4-5	4-5	4-5	4	3	3	4-5	4-5
30	2-3	4-5	4	3-4	4	4-5	4-5	4	4-5	4-5	4-5	3-4	3-4	3-4	3
50	2	4-5	4	3-4	3-4	4-5	4-5	4-5	4-5	4-5	4	2-3	2	3-4	3
40	2	4-5	4	3-4	3-4	4-5	4-5	4-5	4-5	4-5	4	2-3	2	4	3-4



light shade

full shade



Brown MNRS  
Brown NSG  
Brown NDR  
Brown NSR  
Dark Brown B  
Dark Brown R  
Turq. Blue BL  
Navy Blue R  
Blue MR Crude  
Blue M5R  
Dark Blue NB Crude

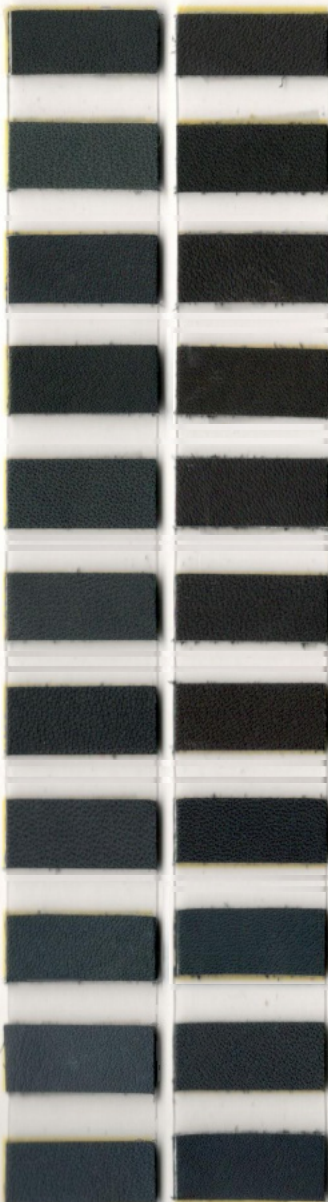
### 染色牢度性能指標

溶解度 (60°C, g/l)	染色牢度性能指標													PVC遷移牢度	TPU遷移牢度
	摩擦牢度			水洗牢度			乾洗牢度			耐汗漬牢度					
	耐光牢度	乾摩擦	濕摩擦	汗漬牢度	尼龍沾色	羊毛沾色	棉沾色	尼龍沾色	羊毛沾色	棉沾色	尼龍沾色	羊毛沾色	棉沾色		
30	3	4	3	3	4	4-5	3	4	4-5	3-4	4	3	2	2-3	2-3
25	3	4-5	4	4	4-5	4-5	3-4	4-5	4-5	4-5	3	2-3	1-2	4-5	4
30	4	4	3-4	3-4	4-5	4-5	3	4-5	4-5	3-4	4-5	3	2	2-3	2-3
50	2-3	4-5	4	3-4	4	5	3-4	4-5	4-5	4-5	3-4	2	1-2	4	3-4
30	3	4-5	4	3-4	4	5	3-4	4-5	4-5	4-5	3-4	2	2	4	3-4
50	3	4-5	4	3-4	4	5	3-4	4-5	4-5	4-5	3-4	2	1-2	4	3-4
20	4	4-5	4	3-4	2-3	4	3	3	4-5	4-5	3-4	3-4	2	5	4-5
20	2	4-5	3-4	2-3	1-2	4-5	3	4	4-5	4-5	4	1	1	4-5	4
30	2	4-5	4-5	4	4	4-5	4-5	4	4-5	4-5	4-5	2-3	2	5	4
30	3	4-5	4-5	3-4	3	4-5	3-4	4	4-5	4-5	3	1-2	1-2	4-5	2
30	1	3-4	2-3	2	3	2-3	3	3	4	3	2	1-2	2	4-5	2-3



light shade

full shade



Black NCR  
Black YNG  
Black GHS  
Black GT  
Black CC  
Black R  
Black SR  
Black EBN  
Black NEF  
Black EW  
Black PGB

### 染色牢度性能指標

溶解度 (60°C, g/l)	染色牢度性能指標												PVC遷移牢度	TPU遷移牢度	
	耐光牢度	摩擦牢度		汗漬牢度	水洗牢度			乾洗牢度			耐汗漬牢度				
		乾摩擦	溼摩擦		尼龍沾色	羊毛沾色	棉沾色	尼龍沾色	羊毛沾色	棉沾色	尼龍沾色	羊毛沾色			棉沾色
50	2	4-5	4-5	3-4	4	4-5	4-5	4	4-5	4-5	4-5	3	2	5	4
50	2	4-5	4-5	3-4	4	4-5	4-5	4	4-5	4-5	4-5	3	2	5	4
50	2	4-5	4-5	3-4	4	4-5	4-5	4	4-5	4-5	4-5	3	2	5	4
50	2	4-5	4-5	3-4	4	4-5	4-5	4	4-5	4-5	4-5	3	2	5	4
40	2-3	4	4	3	2-3	4-5	4-5	4	4-5	4-5	4	2-3	2	4-5	3
40	2-3	4	4	3	2-3	4-5	4-5	4	4-5	4-5	4	2-3	2	4-5	3
30	2	4-5	3-4	4	3-4	4-5	4	4	4-5	4-5	4	2	1-2	5	4
30	2	4	3-4	4	2	4	3	3	4	4	4	2	2	4-5	3
30	2	4	3-4	4	2	4	3	3	4	4	4	2	2	4-5	3
30	2-3	4-5	4	4-5	4	4	4	3-4	4-5	4-5	4	2-3	1	5	4
30	2	4	3-4	4	2	4	3	3	4	4	4	2	2	4-5	3